

Schéma de restauration écomorphologique des eaux superficielles du bassin Paladru-Fure-Morge-Olon

CONTRAT DE RIVIERES
PALADRU-FURE-MORGE-OLON

S.I.B.F
Syndicat Intercommunal de
Bassin de la Fure

S.I.H.O
Syndicat Intercommunal
Hauts-Alpes de l'Olon

S.I.M.A
Syndicat Intercommunal
de la Morge et de ses Affluents

Als
Syndicat Intercommunal
de l'Als

Avec le soutien de :



Phase 3 - Scénario de restauration

Atlas cartographique

Janvier 2015

Prestataires :



CONTENU DE L'ATLAS DE PHASE 3

Cet atlas regroupe différentes cartes élaborées lors de la troisième phase de l'étude relative au schéma de restauration écomorphologique des eaux superficielles du bassin Paladru-Fure-Morge-Olon. Elles illustrent, pour chacun des 14 sites présélectionnés, les propositions effectuées dans le cadre des **projets de renaturation des cours d'eau et de leurs rives** :

- Candidat n°1 : la Fure en amont de la STEP de Charavines
- Candidat n°2 : la Fure entre la Rvaignouse et Planche-Cattin
- Candidat n°3 : la Fure en aval de la plage de dépôt
- Candidat n°4 : la Morge entre la Patinière et le Scey
- Candidat n°5 : la Morge en amont immédiat de Moirans
- Candidat n°6 : la Morge et le canal Fure-Morge des Grandes Iles au pont de Saint-Quentin
- Candidat n°7 : l'Olon dans le marais des Portières
- Candidat n°8 : l'Olon en aval de Saint-Cassien
- Candidat n°9 : l'Olon en aval du ruisseau de la Mayenne
- Candidat n°10 : le Macherin en aval de l'usine SITPM
- Candidat n°11 : le Courbon aval
- Candidat n°12 : le ruisseau de Tête Noire dans la boucle des Moiles
- Candidat n°13 : le Salamot en aval de la STEP de Tullins

ETAT ACTUEL



- Cours d'eau et fond de vallée**
- tronçon candidat
 - autre tronçon
 - zone humide recensée
 - limite du fond de vallée
 - # ouvrage transversal

- Occupation du sol en 2008**
- bois, friches et marais
 - prairies
 - cultures annuelles
 - sylviculture et vergers
 - bâti et jardins
 - infrastructures
 - champ de captage
 - autre

Fond : ombrage LIDAR

Projet de renaturation

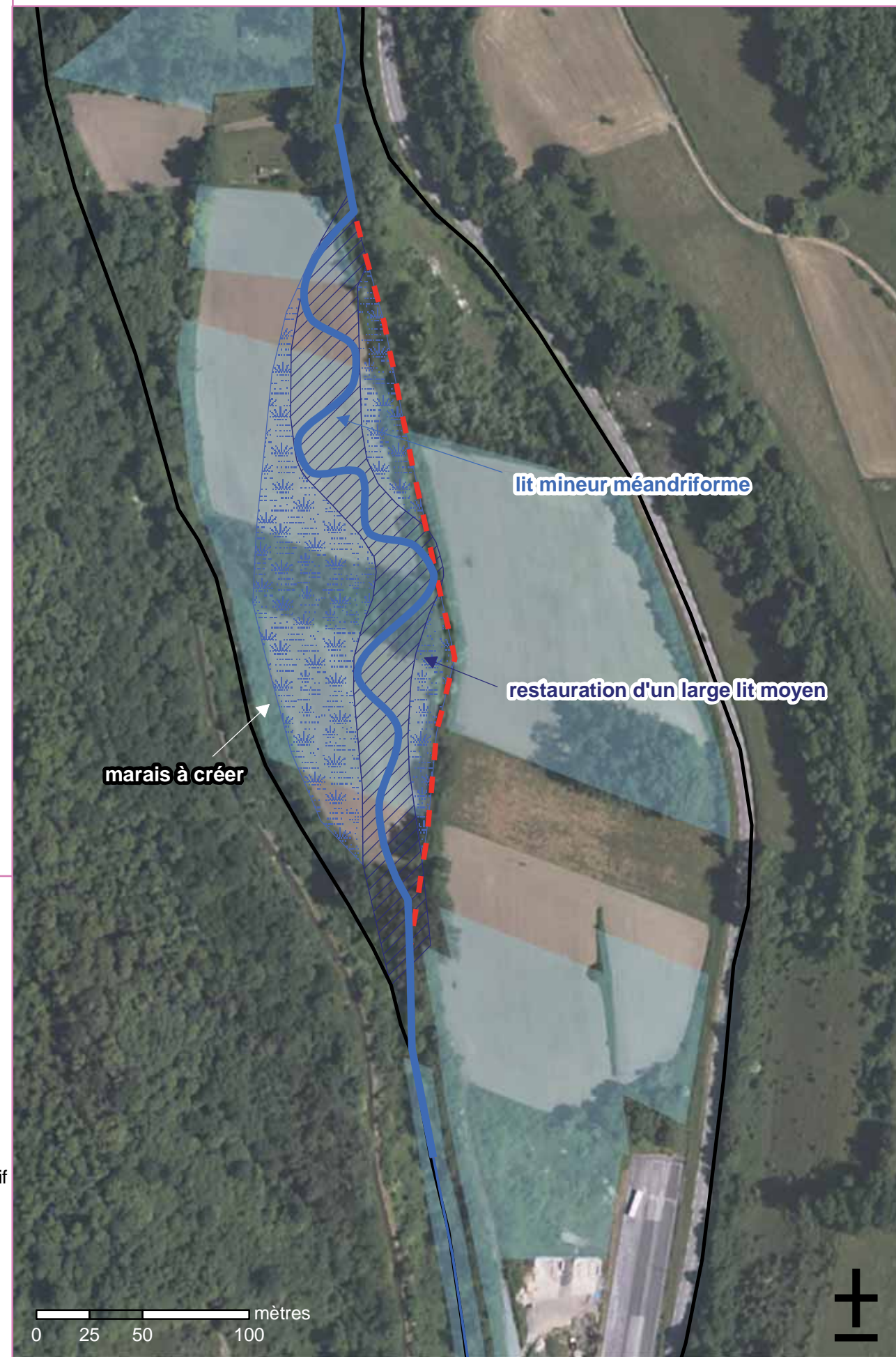
- ancien lit mineur
- nouveau lit mineur
- lit moyen restauré
- zone humide

Autre

- foncier public ou associatif
- limite du fond de vallée

Fond : photographie aérienne 2008 (IGN)

PROJET



marais à créer

lit mineur méandrique

restauration d'un large lit moyen

ETAT ACTUEL

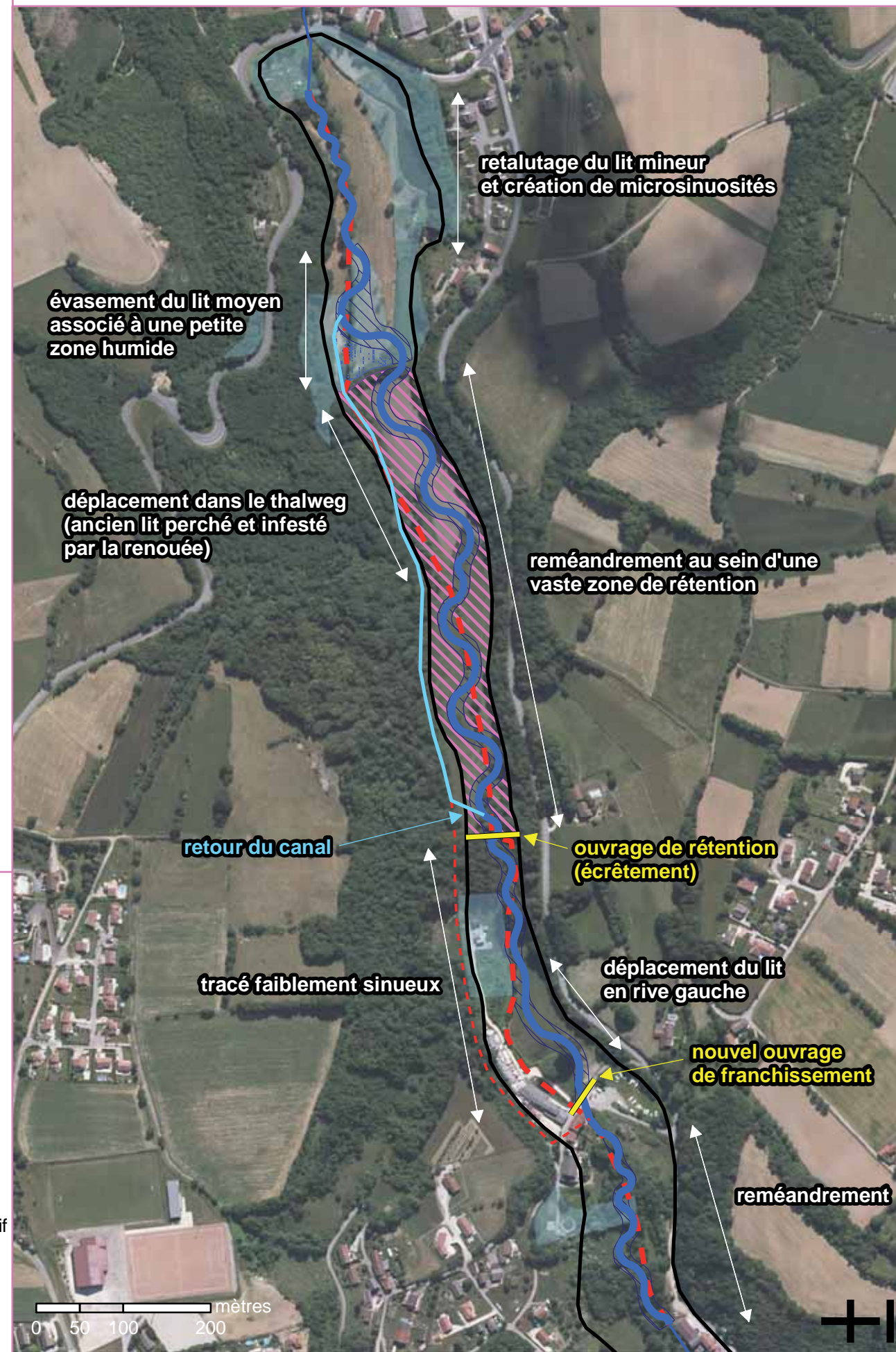


- Cours d'eau et fond de vallée**
- tronçon candidat
 - canal
 - autre tronçon
 - zone humide recensée
 - limite du fond de vallée
 - # ouvrage transversal
- Occupation du sol en 2008**
- bois, friches et marais
 - prairies
 - cultures annuelles
 - sylviculture et vergers
 - bâti et jardins
 - infrastructures
 - champ de captage
 - autre
- Fond : ombrage LIDAR

Projet de renaturation

- - - ancien lit mineur
 - - - ancien canal
 - nouveau lit mineur
 - nouveau canal
 - lit moyen restauré
 - zone humide
 - zone de rétention
- Autre**
- foncier public ou associatif
 - limite du fond de vallée
- Fond : photographie aérienne 2008 (IGN)

PROJET

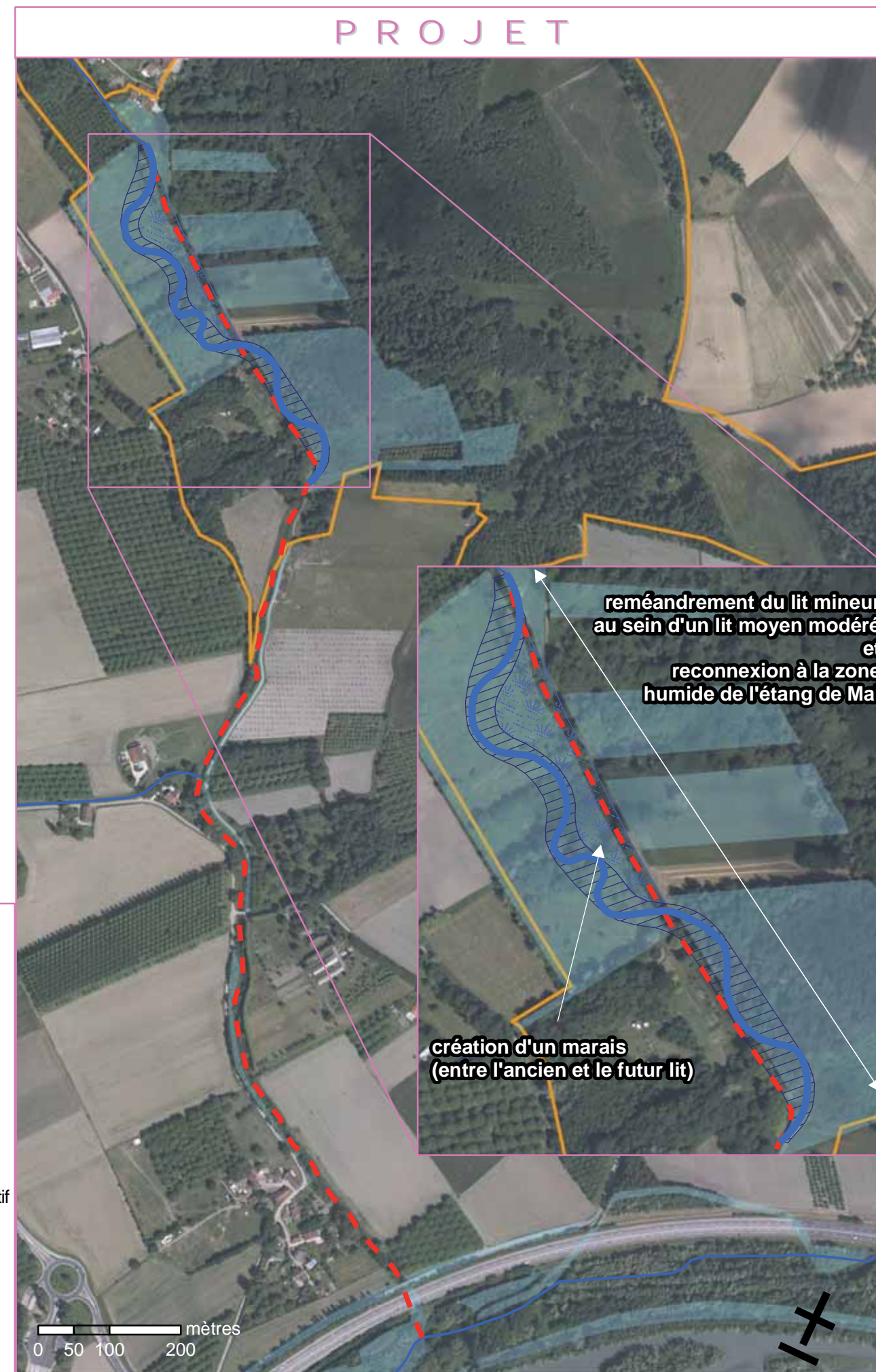


ETAT ACTUEL



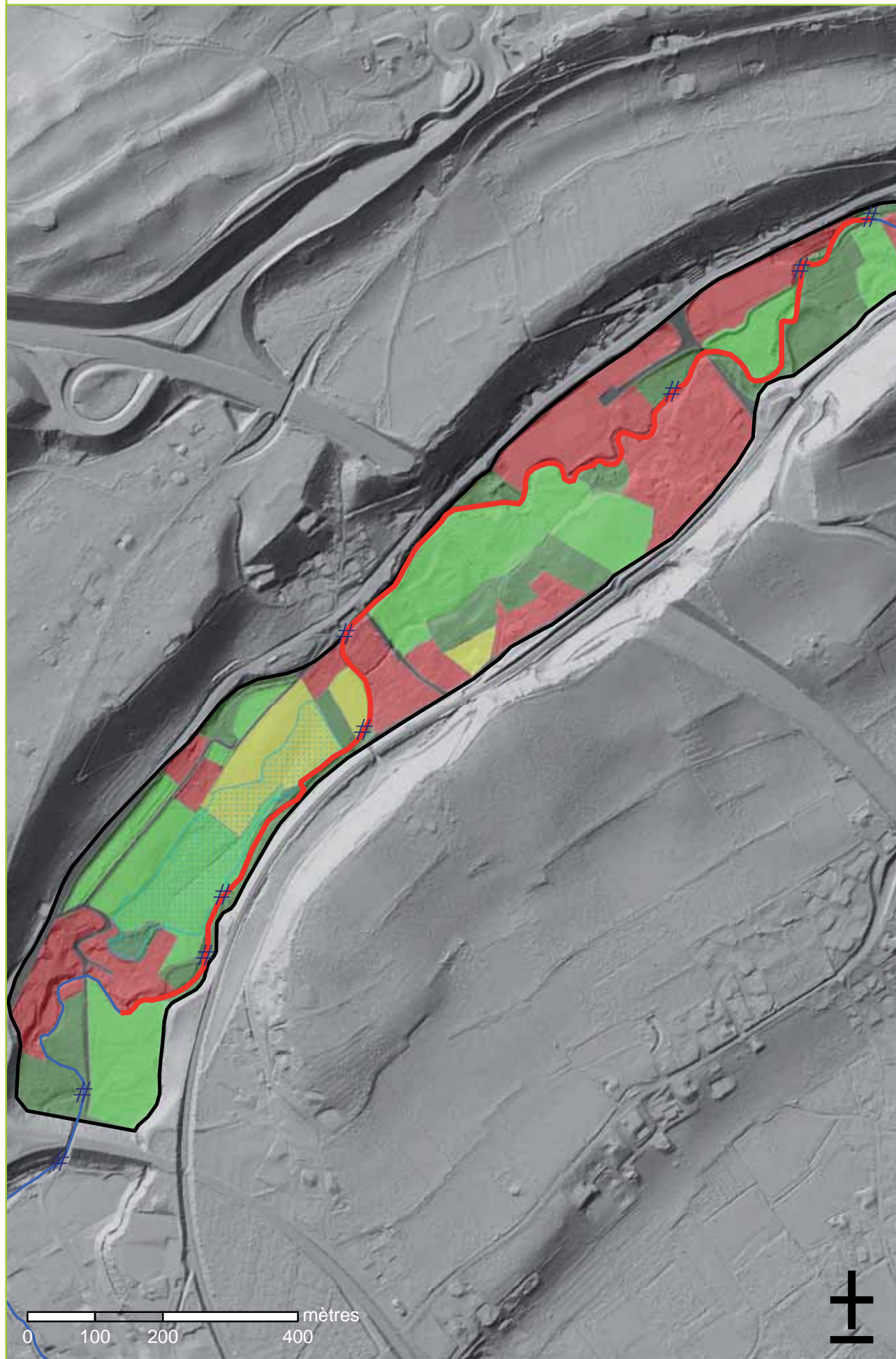
- Cours d'eau et fond de vallée**
- trçon candidat
 - autre trçon
 - ▨ zone humide recensée
 - # ouvrage transversal
- Occupation du sol en 2008**
- bois, friches et marais
 - prairies
 - cultures annuelles
 - sylviculture et vergers
 - bâti et jardins
 - infrastructures
 - champ de captage
 - autre
- Fond : ombrage LIDAR

PROJET



- Projet de renaturation**
- - - ancien lit mineur
 - nouveau lit mineur
 - ▨ lit moyen restauré
 - ▨ zone humide
- Autre**
- foncier public ou associatif
 - périmètre ENS
- Fond : photographie aérienne 2008 (IGN)

ETAT ACTUEL



- Cours d'eau et fond de vallée**
- tronçon candidat
 - autre tronçon
 - zone humide recensée
 - limite du fond de vallée
 - # ouvrage transversal

- Occupation du sol en 2008**
- bois, friches et marais
 - prairies
 - cultures annuelles
 - sylviculture et vergers
 - bâti et jardins
 - infrastructures
 - champ de captage
 - autre

Fond : ombrage LIDAR

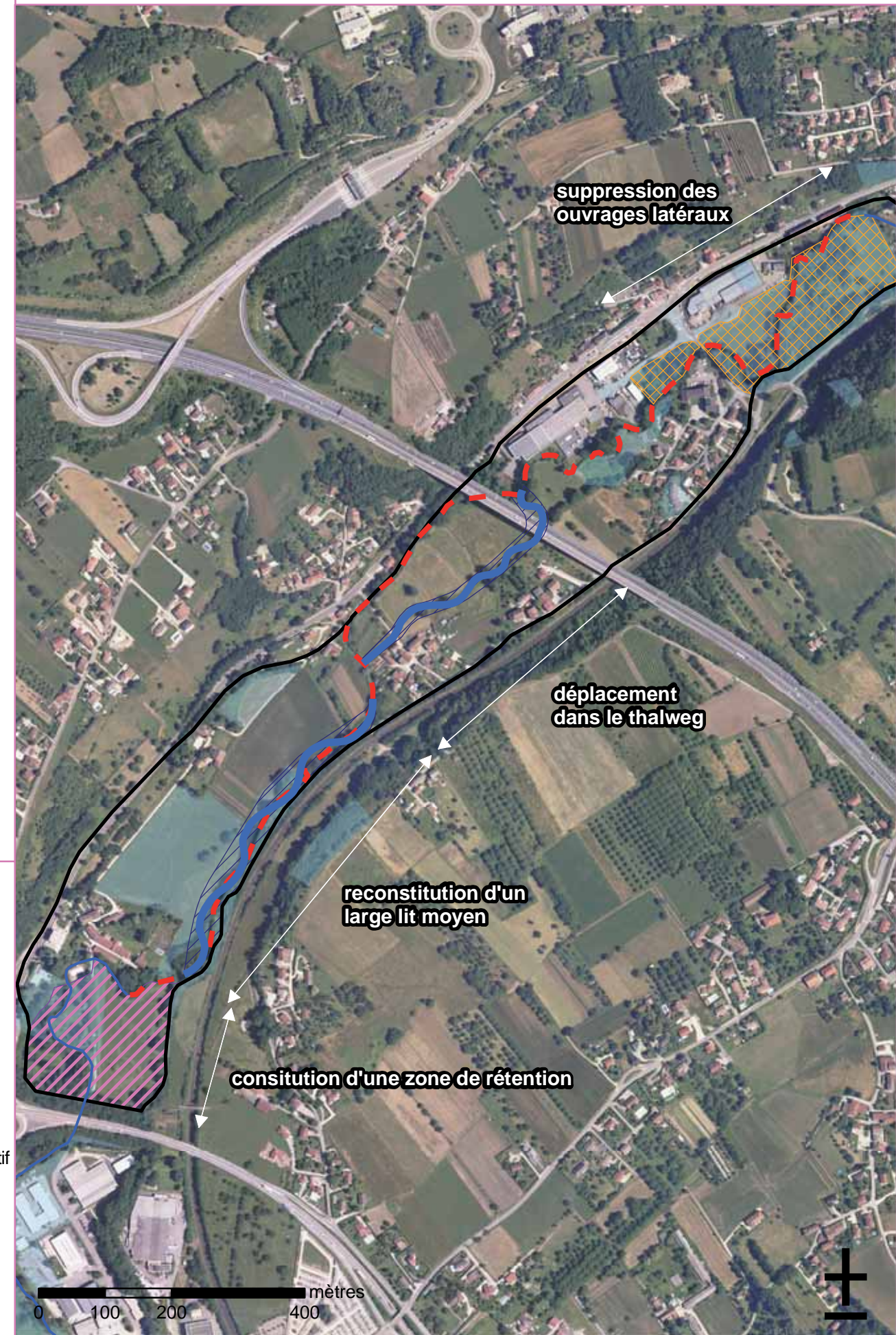
Projet de renaturation

- ancien lit mineur
- nouveau lit mineur
- lit moyen restauré
- espace de mobilité
- zone de rétention

- Autre**
- foncier public ou associatif
 - limite du fond de vallée

Fond : photographie aérienne 2008 (IGN)

PROJET

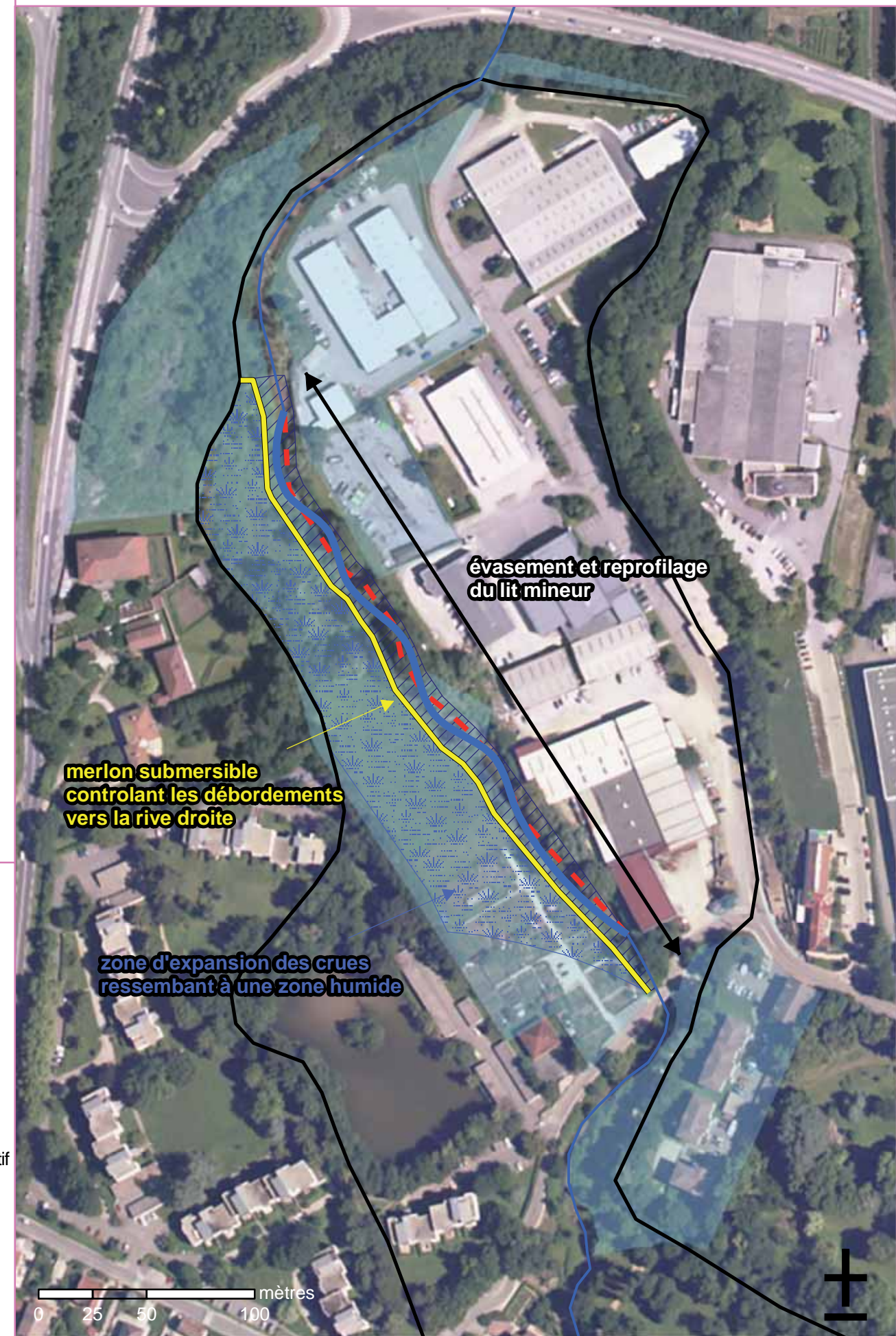


ETAT ACTUEL



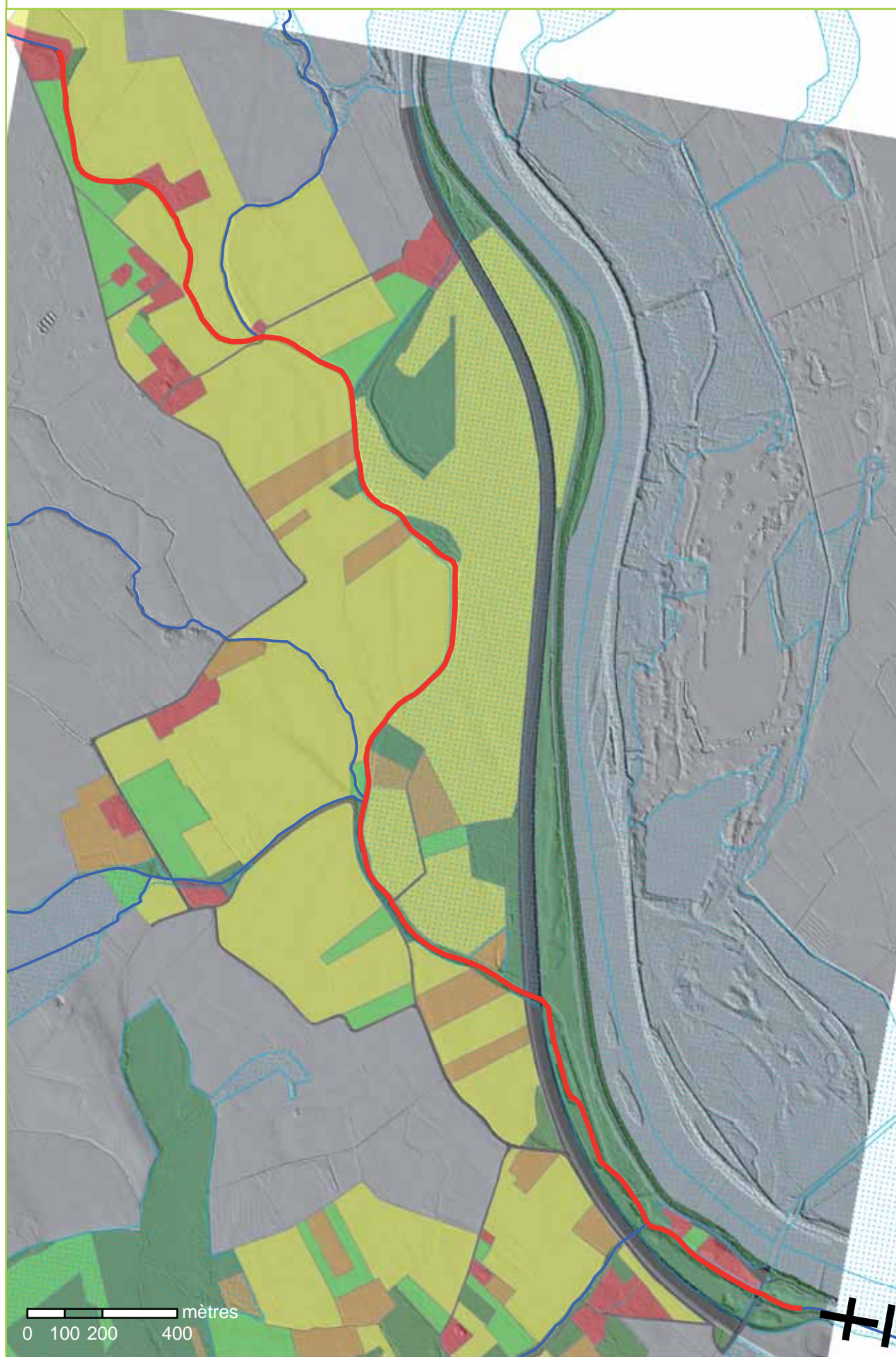
- Cours d'eau et fond de vallée**
- tronçon candidat
 - autre tronçon
 - zone humide recensée
 - limite du fond de vallée
 - # ouvrage transversal
- Occupation du sol en 2008**
- bois, friches et marais
 - prairies
 - cultures annuelles
 - sylviculture et vergers
 - bâti et jardins
 - infrastructures
 - champ de captage
 - autre
- Fond : ombrage LIDAR

PROJET



- Projet de renaturation**
- ancien lit mineur
 - nouveau lit mineur
 - lit moyen restauré
 - zone humide
- Autre**
- foncier public ou associatif
 - limite du fond de vallée
- Fond : photographie aérienne 2008 (IGN)

ETAT ACTUEL

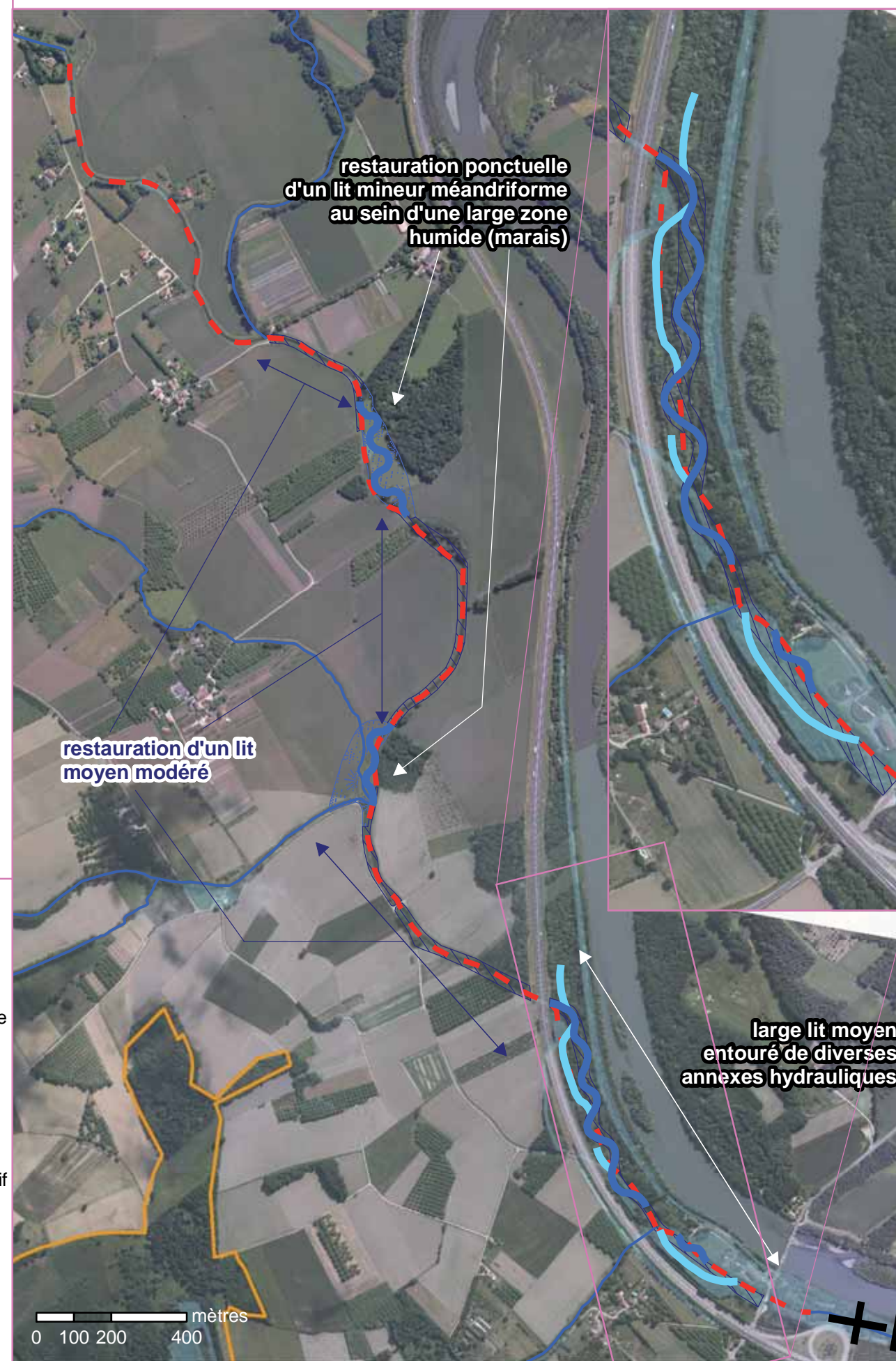


- Cours d'eau et fond de vallée**
- tronçon candidat
 - autre tronçon
 - zone humide recensée

- Occupation du sol en 2008**
- bois, friches et marais
 - prairies
 - cultures annuelles
 - sylviculture et vergers
 - bâti et jardins
 - infrastructures
 - champ de captage
 - autre

Fond : ombrage LIDAR

PROJET



restauration ponctuelle d'un lit mineur méandriforme au sein d'une large zone humide (marais)

restauration d'un lit moyen modéré

large lit moyen entouré de diverses annexes hydrauliques

Projet de renaturation

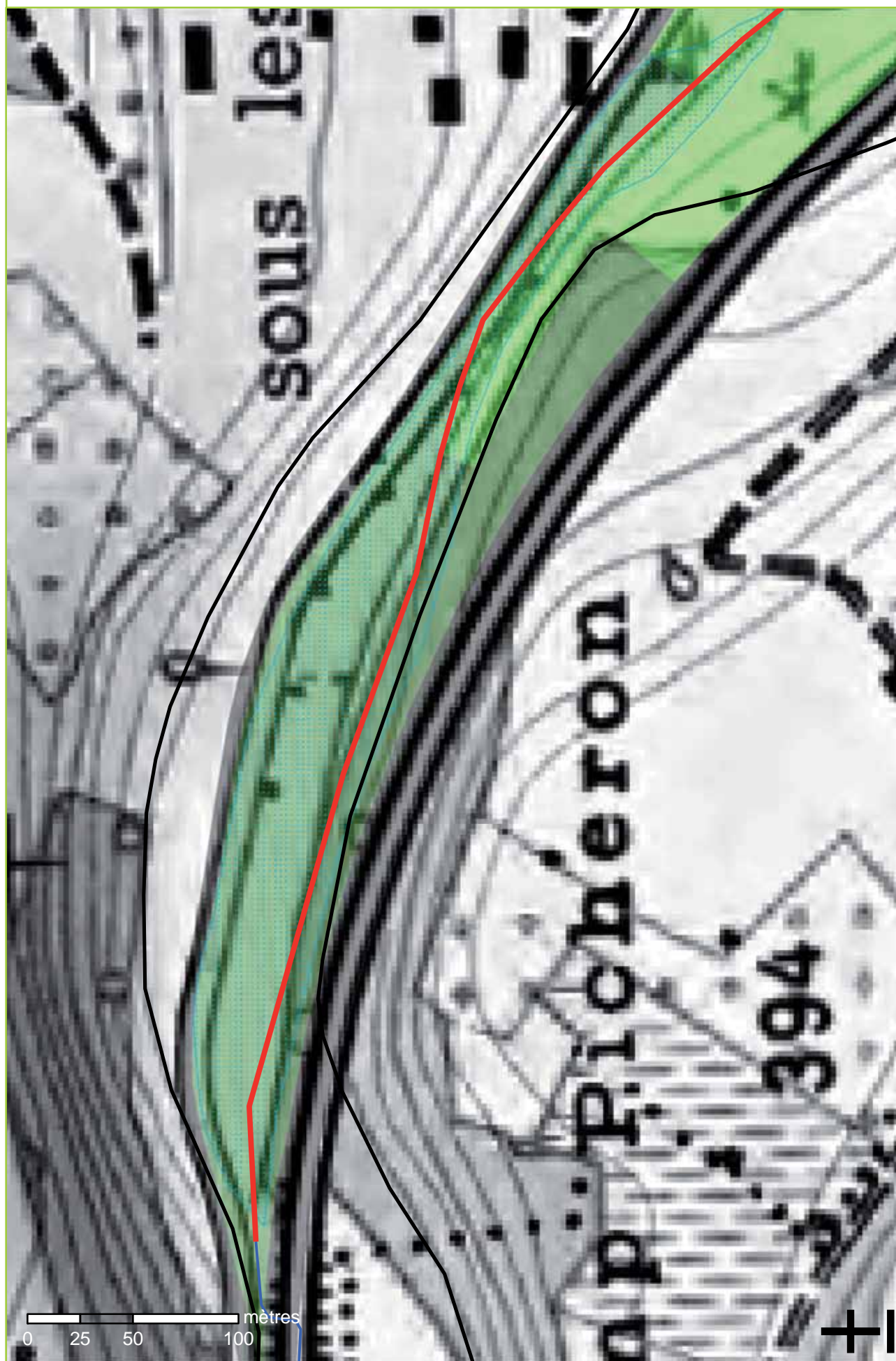
- - - ancien lit mineur
- nouveau lit mineur
- bras mort ou secondaire
- lit moyen restauré
- zone humide

Autre

- foncier public ou associatif
- périmètre ENS

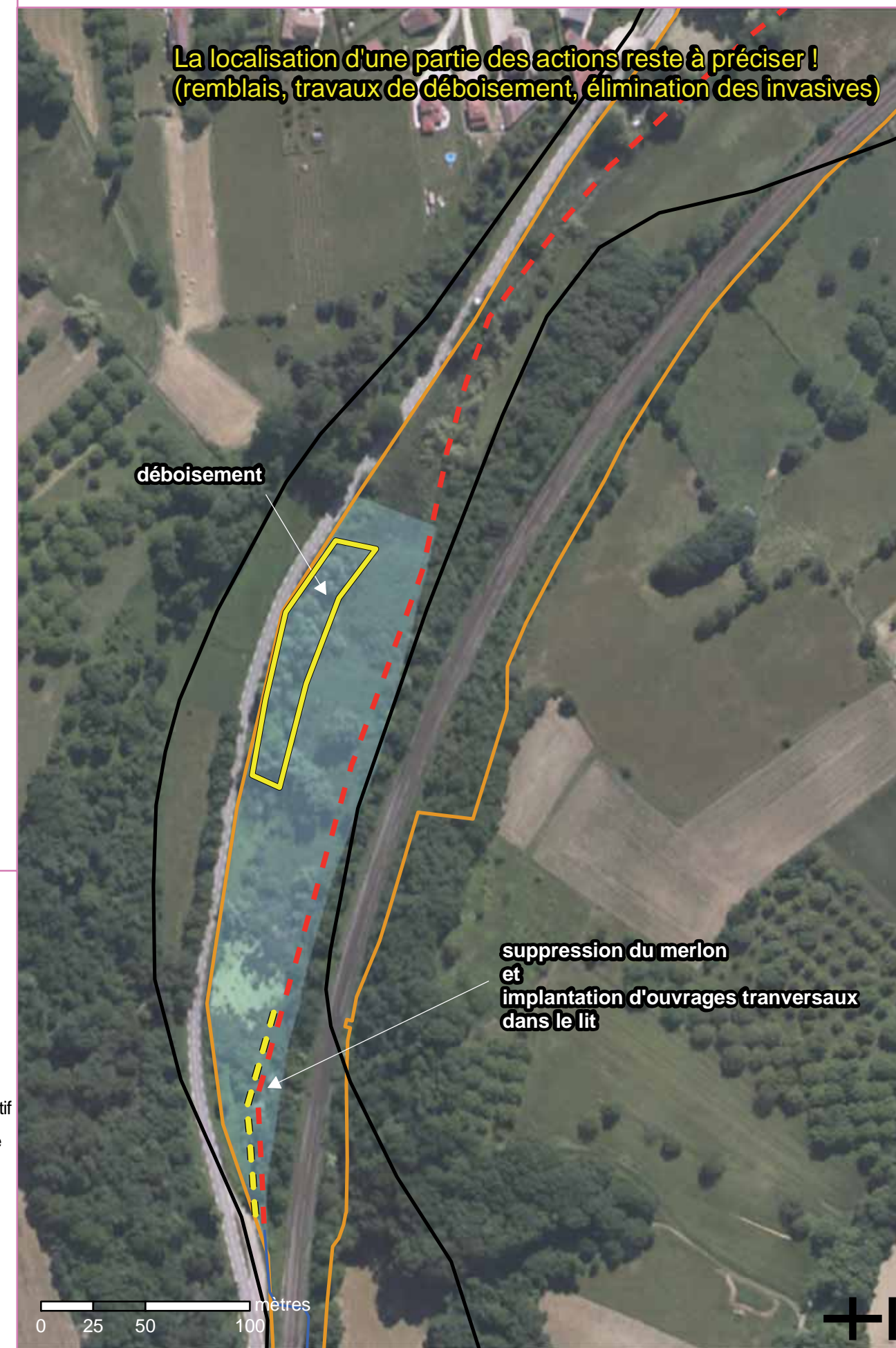
Fond : photographie aérienne 2008 (IGN)

ETAT ACTUEL



- Cours d'eau et fond de vallée**
- tronçon candidat
 - autre tronçon
 - zone humide recensée
 - limite du fond de vallée
- Occupation du sol en 2008**
- bois, friches et marais
 - prairies
 - cultures annuelles
 - sylviculture et vergers
 - bâti et jardins
 - infrastructures
 - champ de captage
 - autre
- Fond : scan 25 (IGN)

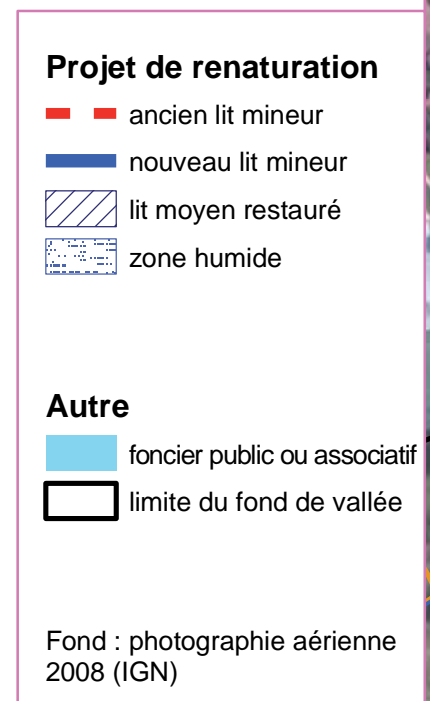
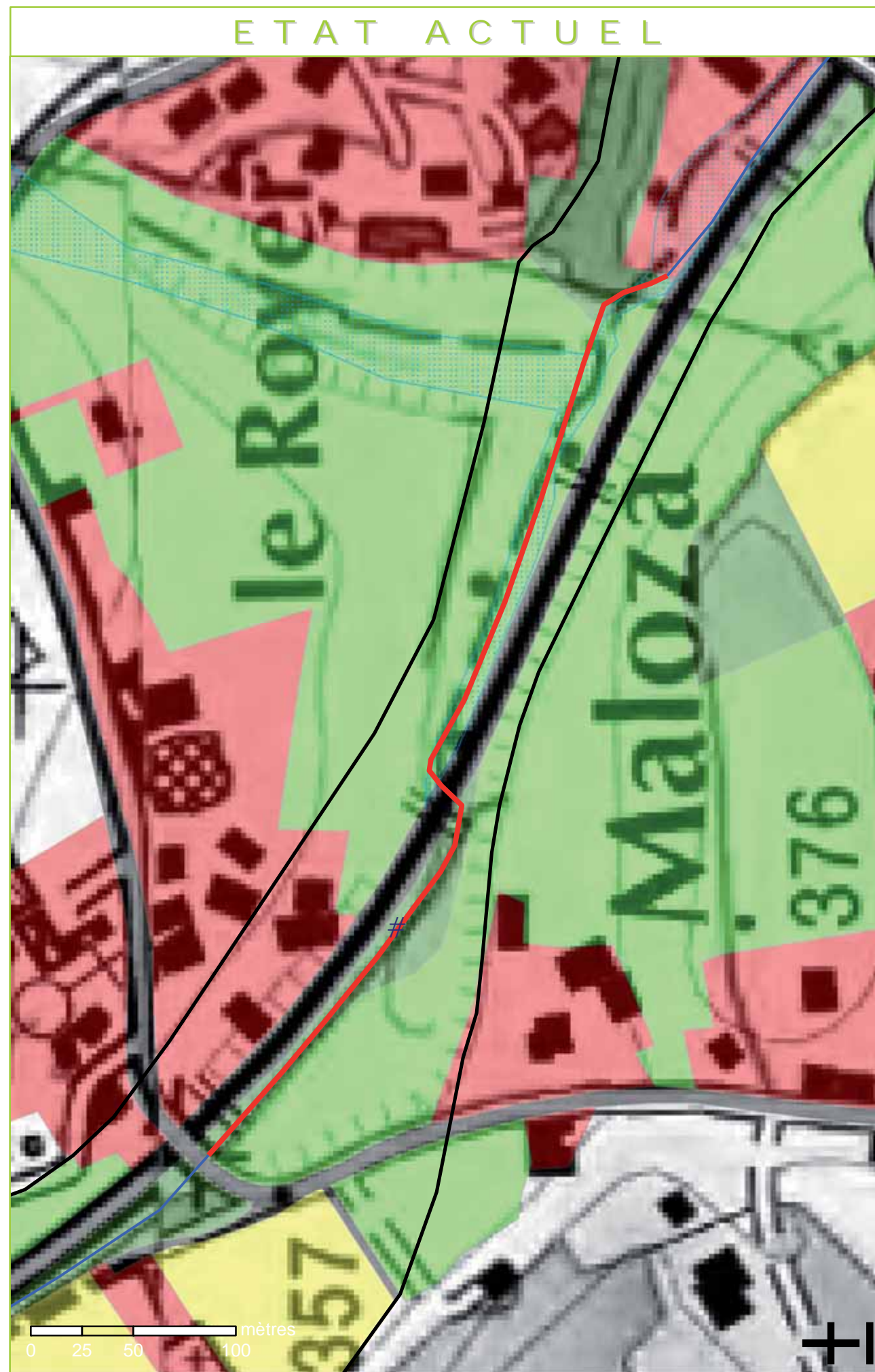
PROJET



- Projet de renaturation**
- - ancien lit mineur
- Autre**
- foncier public ou associatif
 - limite du fond de vallée
 - périmètre ENS
- Fond : photographie aérienne 2008 (IGN)

Renaturation des cours d'eau et de leurs rives

candidat n°8 : l'Olon en aval de Saint-Cassien



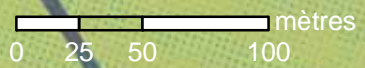
ETAT ACTUEL



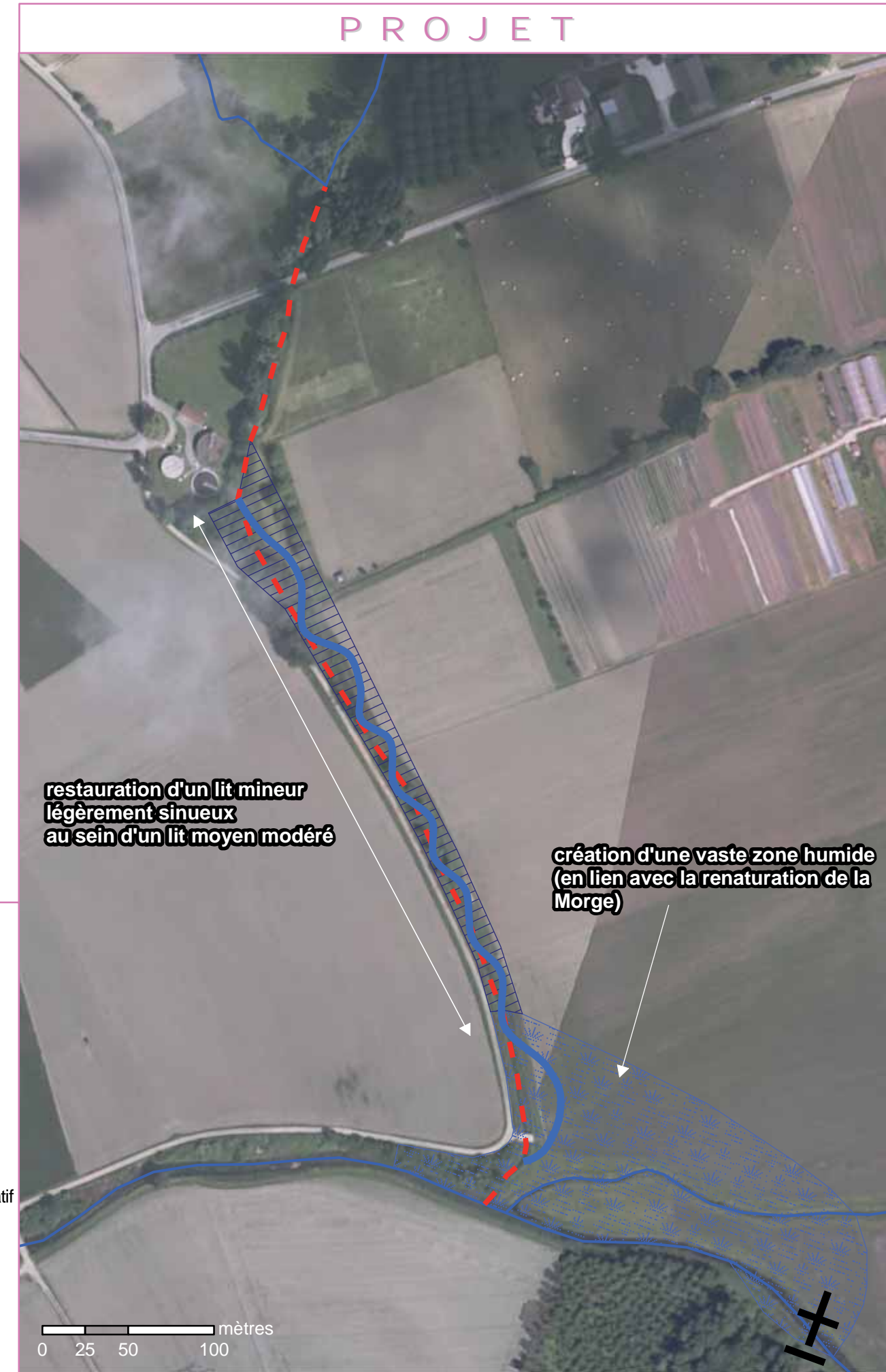
- Cours d'eau et fond de vallée**
- tronçon candidat
 - autre tronçon
 - zone humide recensée

- Occupation du sol en 2008**
- bois, friches et marais
 - prairies
 - cultures annuelles
 - sylviculture et vergers
 - bâti et jardins
 - infrastructures
 - champ de captage
 - autre

Fond : ombrage LIDAR



PROJET



restauration d'un lit mineur légèrement sinueux au sein d'un lit moyen modéré

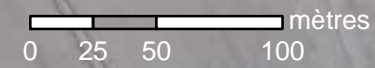
création d'une vaste zone humide (en lien avec la renaturation de la Morge)

Projet de renaturation

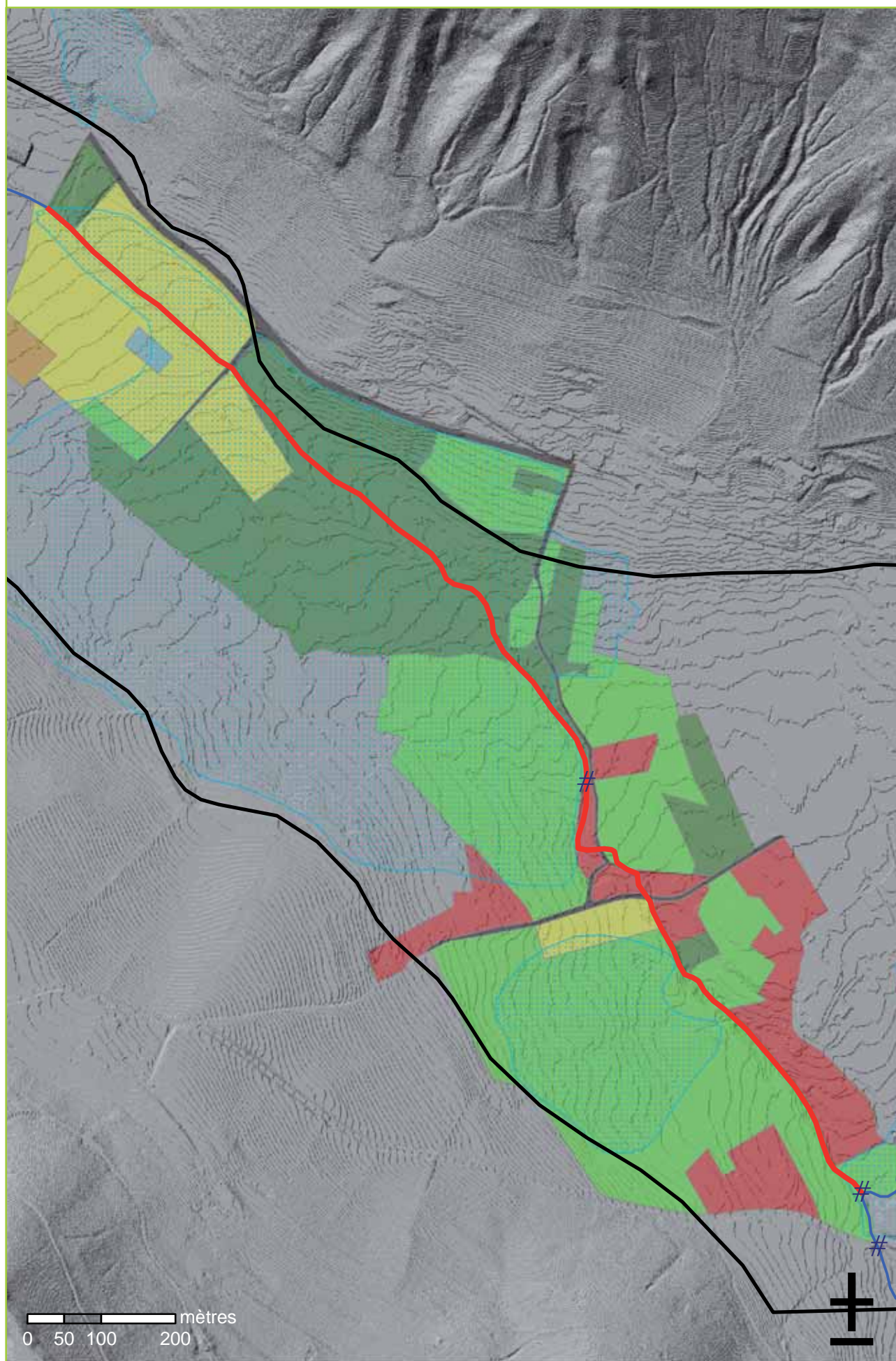
- - ancien lit mineur
- nouveau lit mineur
- lit moyen restauré
- zone humide

- Autre**
- foncier public ou associatif

Fond : photographie aérienne 2008 (IGN)

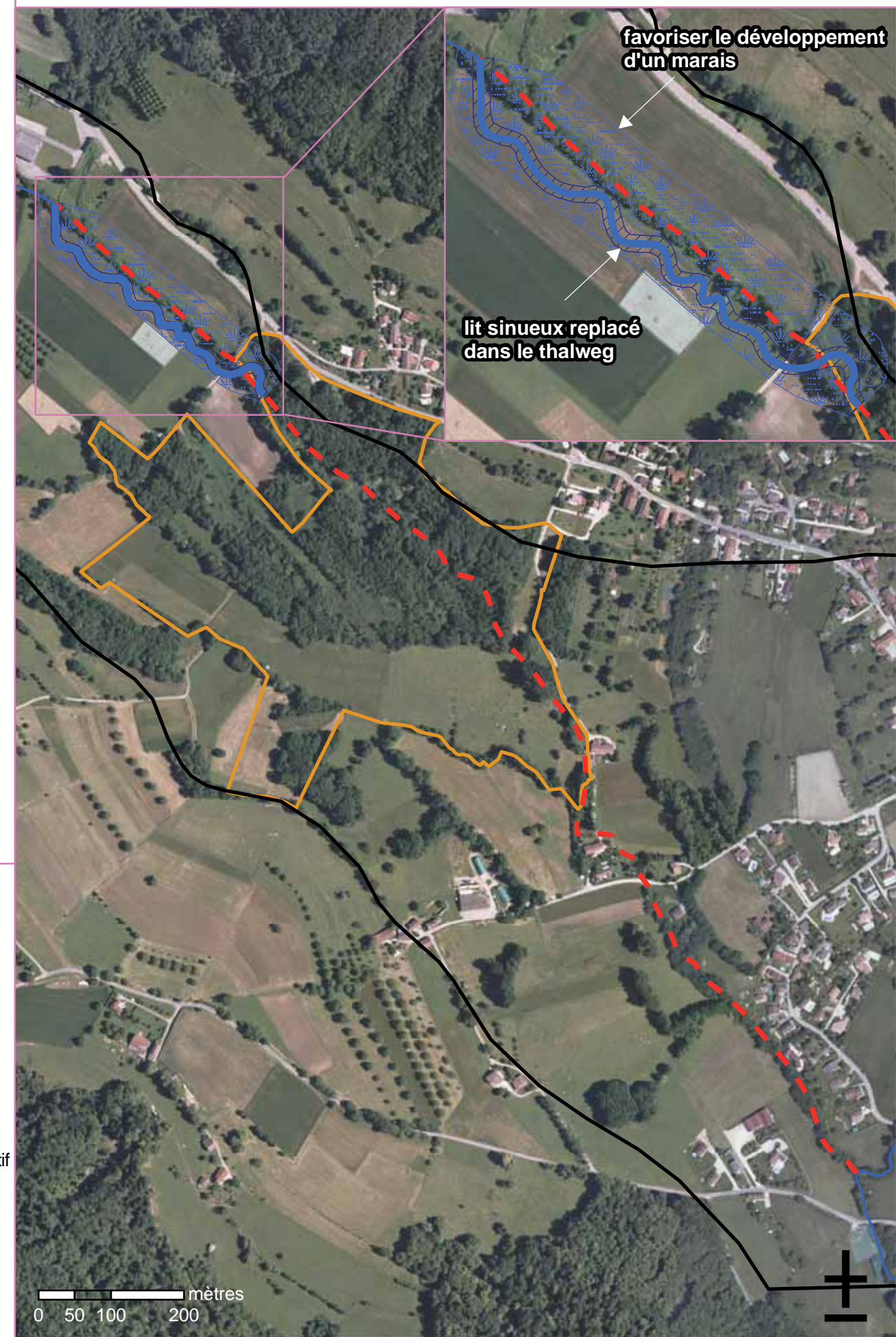


ETAT ACTUEL



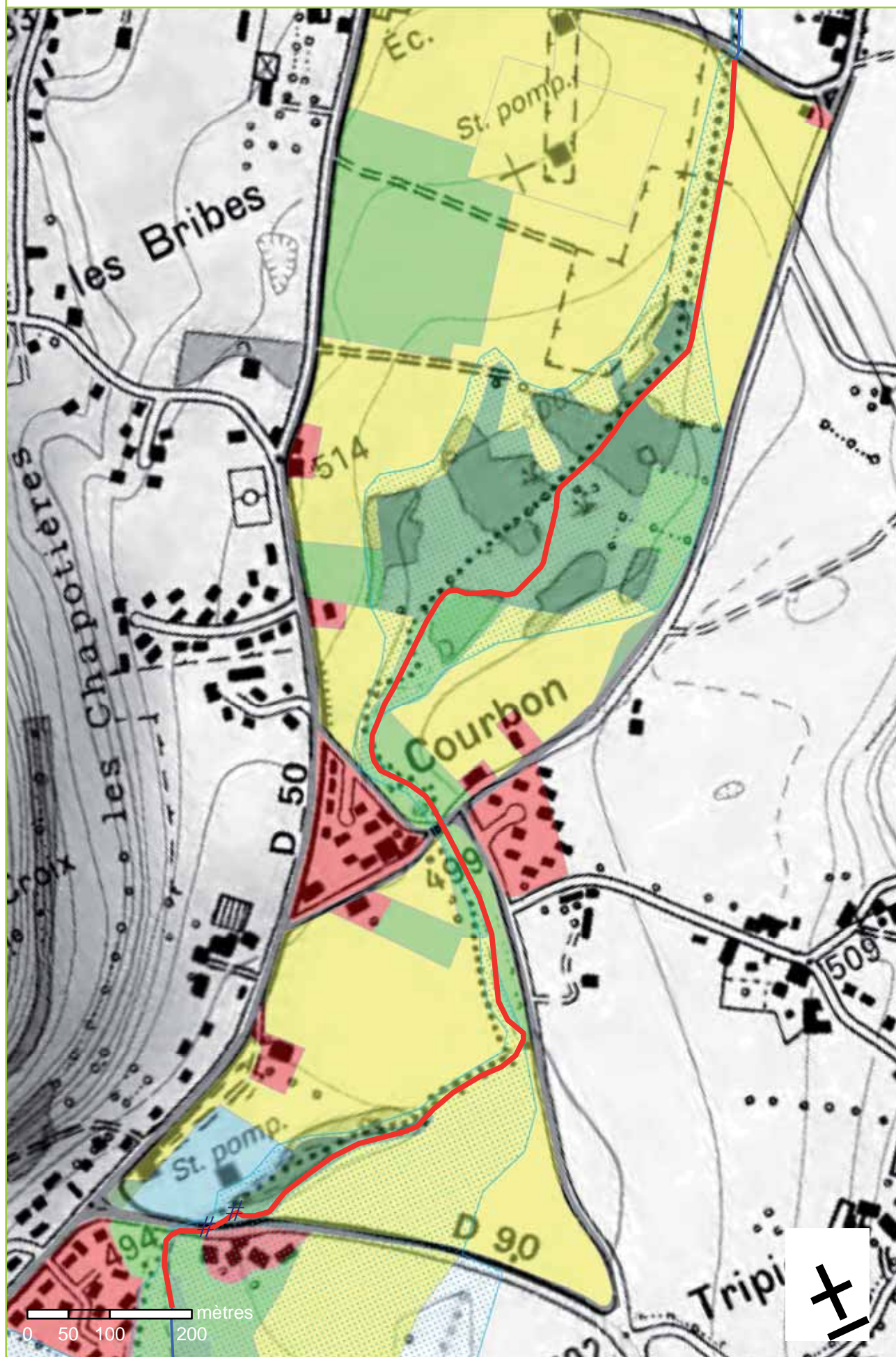
- Cours d'eau et fond de vallée**
- tronçon candidat
 - autre tronçon
 - zone humide recensée
 - limite du fond de vallée
 - # ouvrage transversal
- Occupation du sol en 2008**
- bois, friches et marais
 - prairies
 - cultures annuelles
 - sylviculture et vergers
 - bâti et jardins
 - infrastructures
 - champ de captage
 - autre
- Fond : ombrage LIDAR

PROJET



- Projet de renaturation**
- - - ancien lit mineur
 - nouveau lit mineur
 - lit moyen restauré
 - zone humide
- Autre**
- foncier public ou associatif
 - limite du fond de vallée
 - périmètre ENS
- Fond : photographie aérienne 2008 (IGN)

ETAT ACTUEL



- Cours d'eau et fond de vallée**
- tronçon candidat
 - autre tronçon
 - zone humide recensée
 - - - ouvrage transversal

- Occupation du sol en 2008**
- bois, friches et marais
 - prairies
 - cultures annuelles
 - sylviculture et vergers
 - bâti et jardins
 - infrastructures
 - champ de captage
 - autre

Fond : scan 25 (IGN)

Projet de renaturation

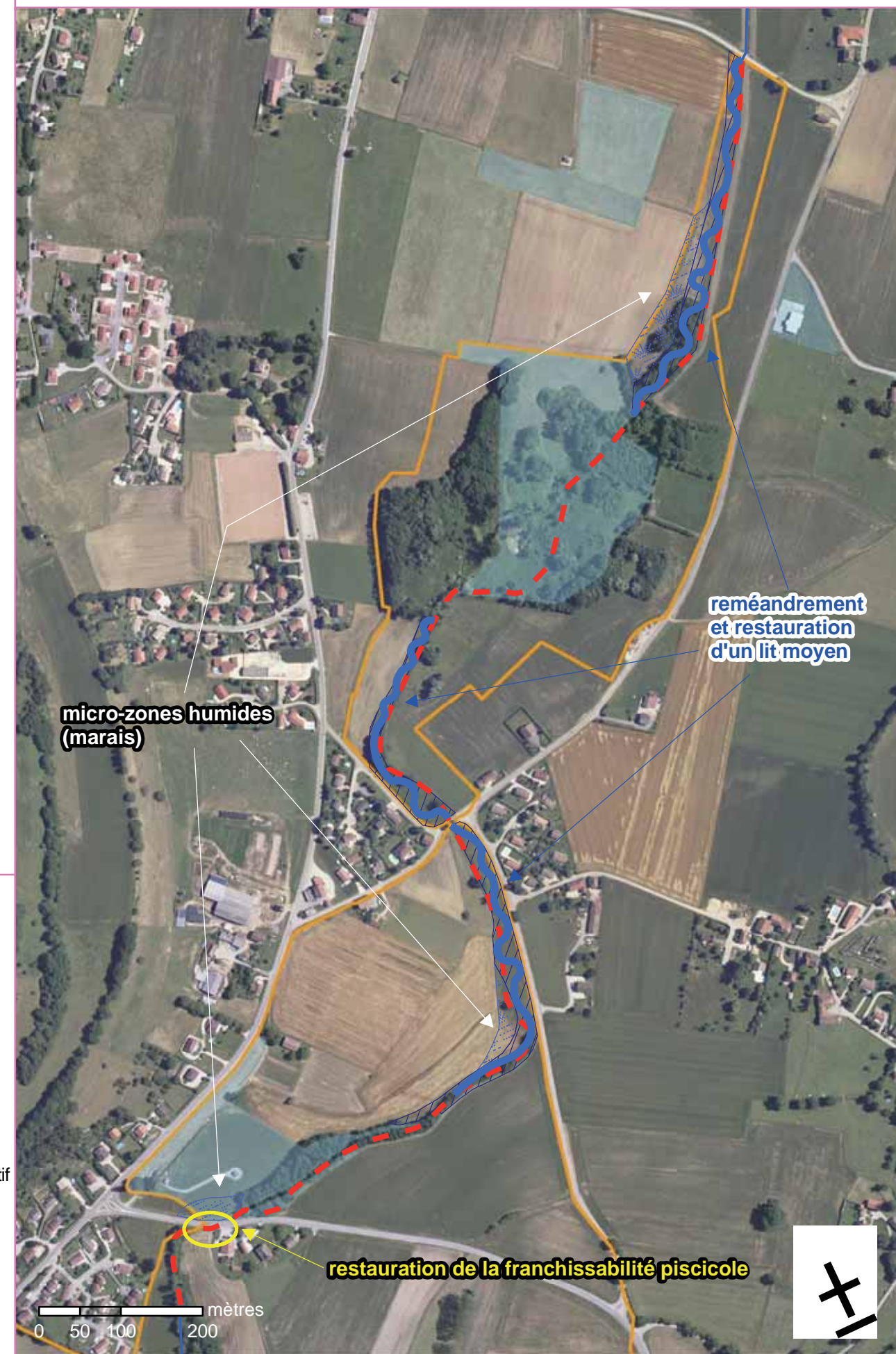
- - - ancien lit mineur
- nouveau lit mineur
- lit moyen restauré
- zone humide

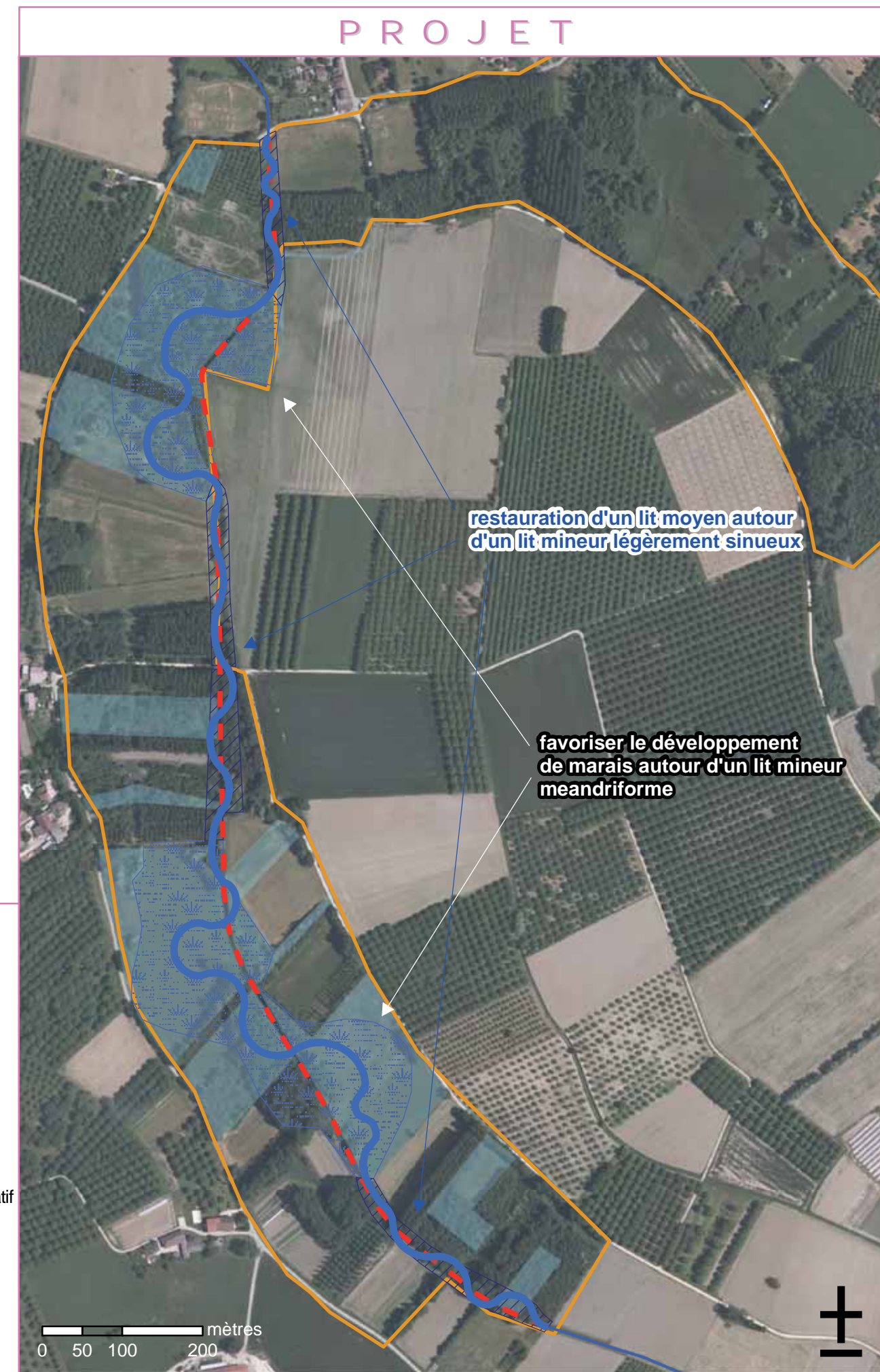
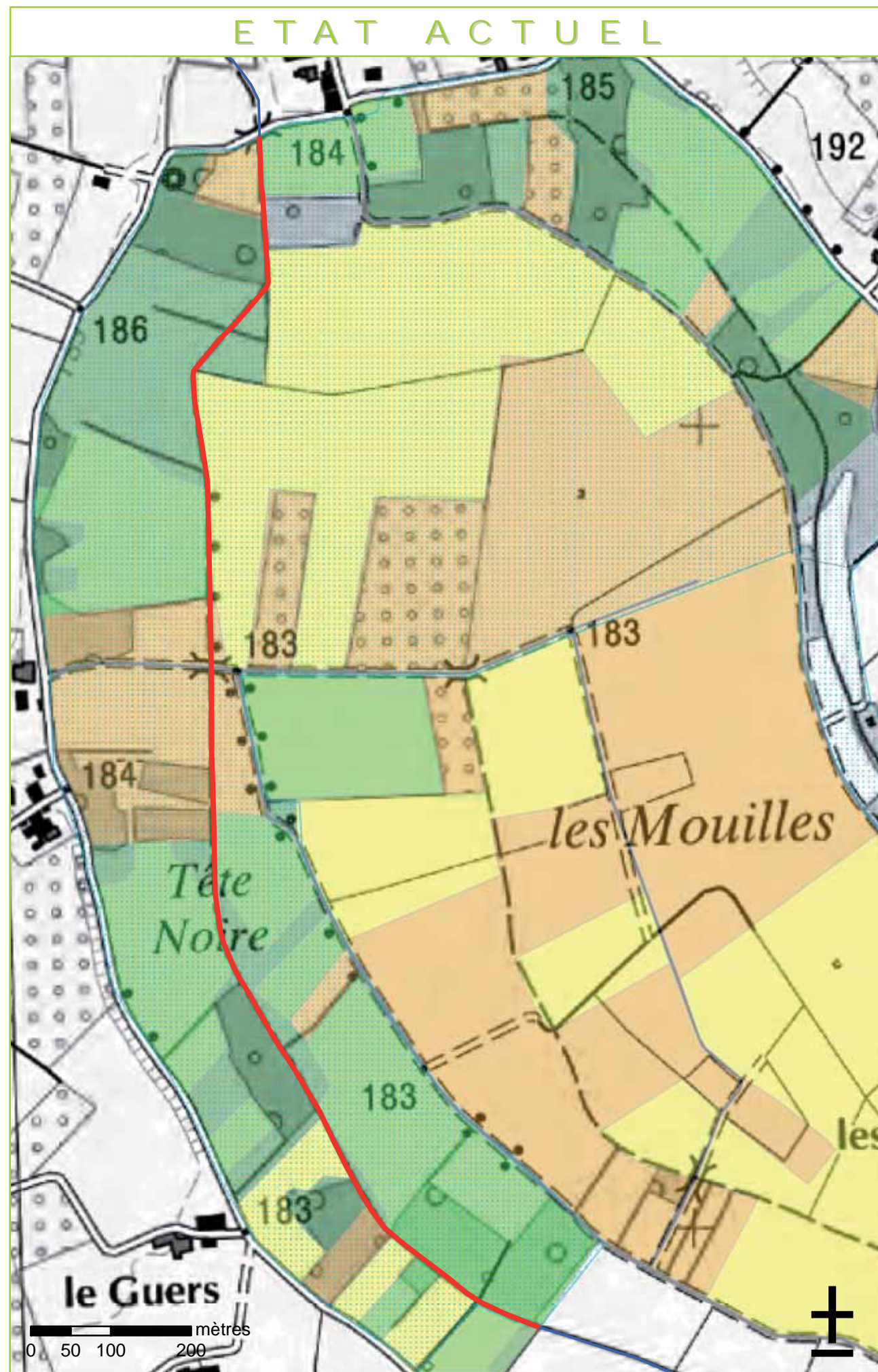
Autre

- foncier public ou associatif
- périmètre ENS

Fond : photographie aérienne 2008 (IGN)

PROJET





ETAT ACTUEL



- Cours d'eau et fond de vallée**
- tronçon candidat
 - autre tronçon
 - zone humide recensée

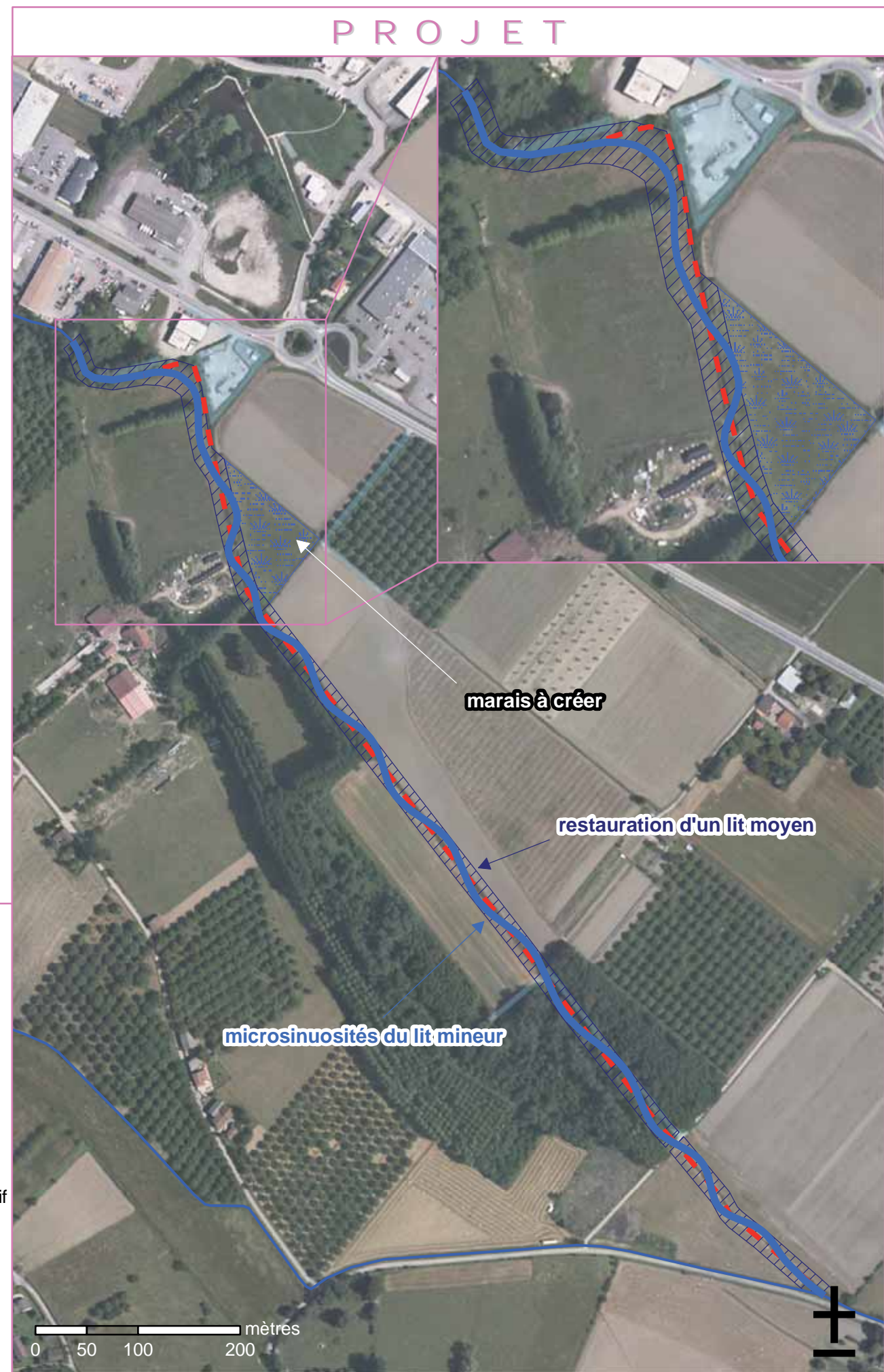
- Occupation du sol en 2008**
- bois, friches et marais
 - prairies
 - cultures annuelles
 - sylviculture et vergers
 - bâti et jardins
 - infrastructures
 - champ de captage
 - autre

Fond : ombrage LIDAR

0 50 100 200 mètres



PROJET



- Projet de renaturation**
- ancien lit mineur
 - nouveau lit mineur
 - lit moyen restauré
 - zone humide

- Autre**
- foncier public ou associatif

Fond : photographie aérienne 2008 (IGN)

0 50 100 200 mètres

