



Notices de gestion

Chambéry métropole

Rédacteurs :

- Jérémie HAHN
- Matthieu PUXEDDU

Relecture : Jérémie HAHN

Notice de gestion de la zone humide du col des Prés (73CPNSO133) NOTE DE SYNTHÈSE



www.gen-tereo.fr

218 voie A. Bergès - 73800 Sainte Hélène du Lac
Tél. 04 79 84 30 44

S.A.R.L. au capital de 20 000 € - RCS CHAMBERY B 402 731 996 / N° de TVA Intracommunautaire FR84402731996
SIRET 402 731 996 00029 - APE 7112B

Dossier n°: 2012125

Document : 20131030-1

Date : 20/12/13

SOMMAIRE

1 - Contexte local	Erreur ! Signet non défini.
2 - Diagnostic écologique	2
2.1 - Habitats	2
2.2 - Espèces.....	2
3 - Synthèse des opérations à mener	6

Table des illustrations

Carte 1 : Délimitation de la zone humide du col des Prés	1
Carte 2 : Fonctionnement hydrologique et habitats de la zone humide du col des Prés (partie nord)	3
Carte 3 : Fonctionnement hydrologique et habitats de la zone humide du col des Prés (partie sud)	4
Carte 4 : Interventions sur la zone humide du col des Prés	7
Photo 1 : Bas-marais à Carex davalliana	2
Photo 2 : Ail rocambole	5
Photo 3 : Station d'aïls rocamboles	5
Photo 4 : Laîche paradoxale	5
Photo 5 : Nacré de la sanguisorbe	5
Photo 6 : Damier de la succise	5
Tableau 1 : Récapitulatif des interventions sur la zone humide du col des prés	6

Crédit photographique : toutes les photographies illustrant ce rapport ont été réalisées par les membres du bureau d'études TERE0.

I - DELIMITATION DE LA ZONE HUMIDE



Notices de gestion de 15 zones humides de Chambéry métropole
Parcelle de la zone humide du col des Prés
Source IGN© copie et reproduction interdites

N
1

Carte 1 : Délimitation de la zone humide du col des Prés

2 - DIAGNOSTIC ECOLOGIQUE

2.1 - Habitats

La zone humide du col des Prés comporte une mosaïque d'habitats présentant une influence humide bien marquée (Carte 2, Carte 3). Dans la moitié nord de la zone humide, les milieux ouverts dominent le paysage du fait du maintien des activités agricoles sur le secteur. On retrouve, par exemple, une forte représentation des prairies humides entremêlées de prairies de fauche de montagne. A noter également une influence acide à l'extrême nord de la zone humide mis en évidence par la présence d'une pessière à airelles.

Dans la moitié sud, les milieux boisés sont davantage représentés et l'influence humide moins marquée. En effet, on retrouve des hêtraies neutrophiles (habitats d'intérêt communautaire) et des bois caducifoliés qui sont des habitats plutôt liés aux milieux plus secs. On note tout de même la présence d'une aulnaie-frênaie humide. L'essence dominante est l'aulne blanc (*Alnus incana*) mais l'habitat ne montre pas de fonctionnalité alluviale qui aurait permis de le rattacher aux galeries d'aulnes blancs (habitat d'intérêt communautaire prioritaire). Un autre habitat remarquable a été repéré sur la zone humide. Il s'agit d'un bas-marais alcalin à laïche de Davall (*Carex davalliana*) caractérisé par des petites laïches et présentant un sol pauvre en nutriments. On le retrouve à deux endroits différents sur la zone humide mais leur surface reste faible par rapport à la superficie totale de la zone humide.

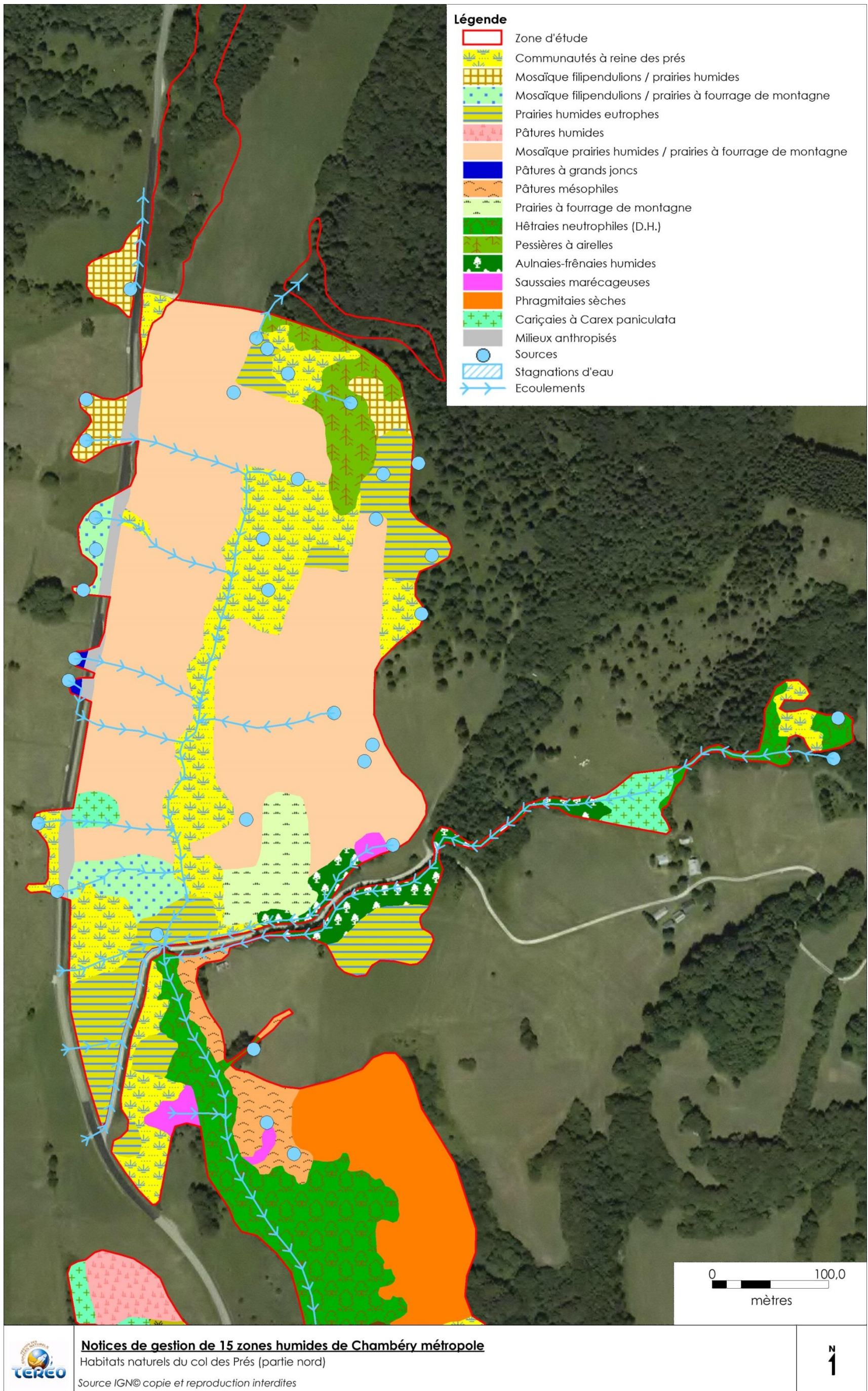


Photo 1 : Bas-marais à *Carex davalliana*

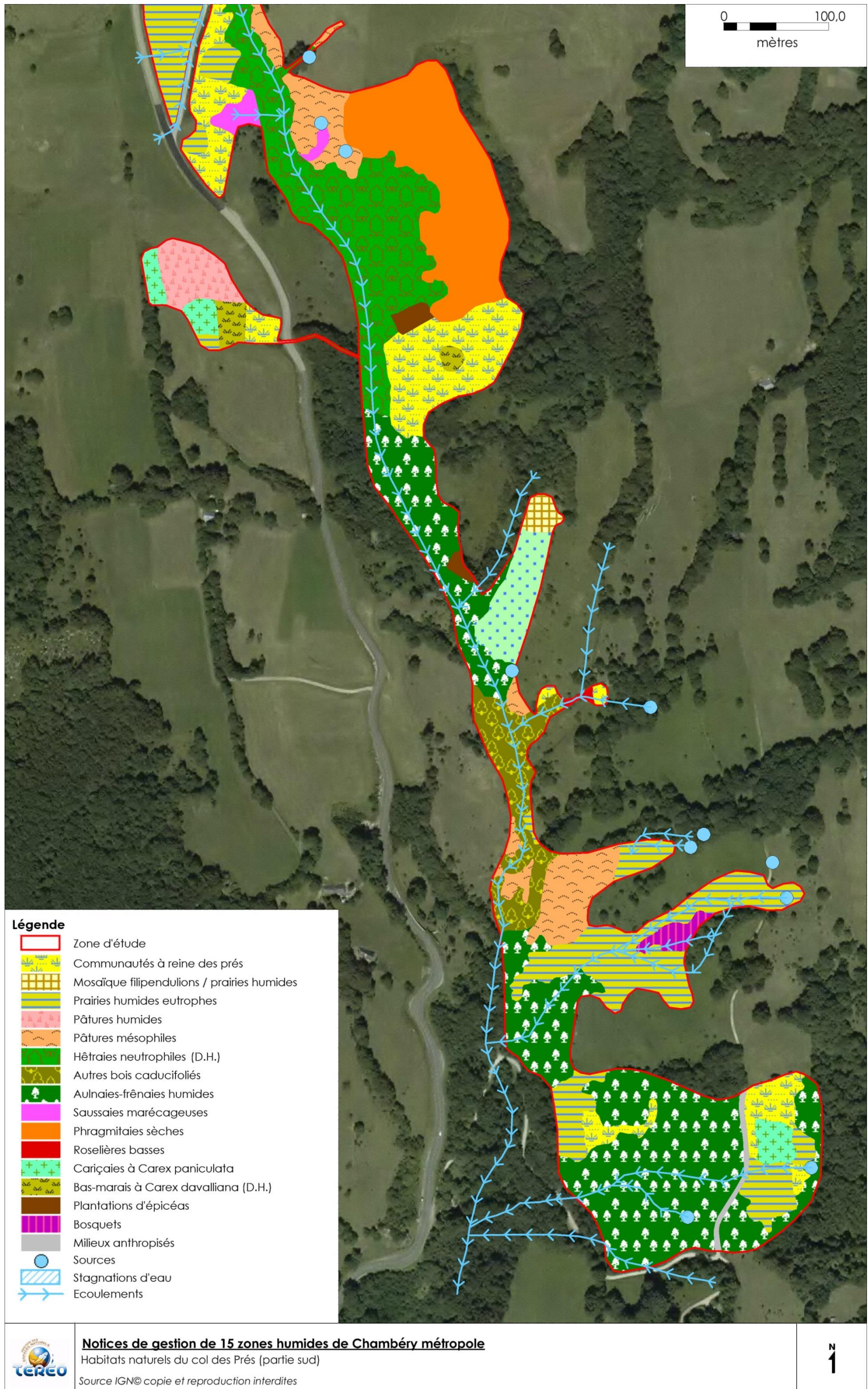
2.2 - Espèces

Les inventaires de terrain ont permis de mettre en évidence la présence de deux espèces végétales protégées en Rhône-Alpes :

- L'ail rocamboule (*Allium scorodoprasum*). Il a été observé dans la partie nord de la zone humide, en bordure de route (Photo 2). A noter que de nombreux pieds ont été contactés recouvrant parfois des surfaces relativement importantes (Photo 3). Il s'agit d'une station importante pour l'espèce ;
- La laïche paradoxale (*Carex appropinquata*). L'espèce a été contactée dans la moitié sud de la zone humide à proximité du bas-marais alcalin (Photo 4).



Carte 2 : Fonctionnement hydrologique et habitats de la zone humide du col des Prés (partie nord)



Notices de gestion de 15 zones humides de Chambéry métropole

Habitats naturels du col des Prés (partie sud)

Source IGN© copie et reproduction interdites

N
1

Carte 3 : Fonctionnement hydrologique et habitats de la zone humide du col des Prés (partie sud)



Photo 2 : Ail rocambole



Photo 3 : Station d'ails rocamboles



Photo 4 : Laîche paradoxale

La zone humide du col des Prés abrite également plusieurs espèces faunistiques intéressantes. Deux espèces protégées d'oiseaux ont été observées : la fauvette des jardins (*Sylvia borin*) et la pie grièche-écorcheur (*Lanus collurio*). Le site présente d'autre part un intérêt pour les invertébrés. Parmi les contacts réalisés, on note la présence du cordulégastre annelé (*Cordulegaster boltonii*), un odonate lié aux petits cours d'eau, ainsi que le nacré de la sanguisorbe (*Brenthis ino*), un lépidoptère inféodé aux zones humides (Photo 5). A titre indicatif, soulignons que l'apollon (*Parnassius apollo*), lépidoptère protégé, a été observé au sein de la zone d'étude. C'est une espèce qui fréquente plutôt les faciès secs et sa présence sur la zone humide est sans doute temporaire (zone de nourrissage par exemple).

A noter également que la bibliographie (SHNS et Ecosylve) fait référence de deux espèces protégées supplémentaires :

- Le damier de la succise (*Euphydryas aurina*) un papillon qui utilise la succise des prés comme plante hôte (Photo 6),
- La buxbaumie verte (*Buxbaumia viridis*) une mousse se développant sur les résineux pourrissants.



Photo 5 : Nacré de la sanguisorbe




Photo 6 : Damier de la succise

3 - SYNTHÈSE DES OPÉRATIONS A MENER

Objectif	Type d'intervention	Opération	Planning	Priorité d'action	Coût
Conservation de la mosaïque d'habitats	Conservation	Aucune intervention	/	2	/
Conservation des bas-marais alcalins	Conservation	Aucune intervention	/	2	/
Conservation d'espèces protégées	Conservation	Ail rocambole : Aucune intervention	/	2	/
	Restauration	Laïche paradoxale : - Phase de pâturage : réduction de la pression - Phase de fauche : coupe tardive	Avant le début de la saison de végétation	1	Concertation avec les propriétaires pour adapter la gestion actuelle vers des pratiques plus extensives
Conservation de l'alimentation hydrique	Conservation	Aucune intervention	/	2	/

Tableau 1 : Récapitulatif des interventions sur la zone humide du col des prés



	<p>Notices de gestion de 15 zones humides de Chambéry métropole Localisation des interventions pour la zone humide du col des Prés Source IGN© copie et reproduction interdites</p>	N 1
---	--	---------------

Carte 4 : Interventions sur la zone humide du col des Prés