



Notices de gestion

Chambéry métropole

Rédacteurs :

- Jérémie HAHN
- Matthieu PUXEDDU

Relecture : Jérémie HAHN

Notice de gestion de la zone humide d'Oriondaz (73CPNSOI42) NOTE DE SYNTHÈSE



www.gen-tereo.fr

218 voie A. Bergès - 73800 Sainte Hélène du Lac
Tél. 04 79 84 30 44

S.A.R.L. au capital de 20 000 € - RCS CHAMBERY B 402 731 996 / N° de TVA Intracommunautaire FR84402731996
SIRET 402 731 996 00029 - APE 7112B

Dossier n°: 2012125

Document : 20131030-1

Date : 20/12/13

SOMMAIRE

1 - Délimitation de la zone humide	1
2 - Diagnostic écologique	2
2.1 - Habitats	2
2.2 - Espèces.....	2
3 - Synthèse des opérations à mener	3

Table des illustrations

Carte 1 : Parcelles cadastrales concernées par la zone humide d'Oriondaz	1
Carte 2 : Fonctionnement hydrologique et habitats de la zone humide d'Oriondaz	4
Carte 3 : Interventions sur la zone humide d'Oriondaz.....	5
Photo 1 : Buttes à buissons nains	2
Photo 2 : Zoom sur une butte avec présence d'éricacées et de sphaignes.....	2
Photo 3 : Linaigrette engainée	3
Photo 4 : Lézard vivipare.....	3
Tableau 1 : Récapitulatif des interventions sur la zone humide d'Oriondaz.....	3

Crédit photographique : toutes les photographies illustrant ce rapport ont été réalisées par les membres du bureau d'études TERE0.

2 - DIAGNOSTIC ECOLOGIQUE

2.1 - Habitats

La zone humide d'Oriondaz est une tourbière de montagne où prédominent des habitats à acidité marquée. Les milieux boisés sont dominés par des pessières à aïrelles (Carte 2). Ce sont des forêts d'épicéas relativement lâches où la strate herbacée est formée d'un tapis de myrtilles et de mousses mêlées, par endroit, à des sphaignes. Les milieux ouverts sont un peu plus diversifiés (prairies humides, bas-marais acides, pâtures...) mais dominés par des buttes à buissons nains. C'est un habitat inclus dans un grand ensemble de « tourbières hautes » selon la typologie Corine biotope. Il fait donc partie des habitats d'intérêt communautaire prioritaire de la directive « Habitats-Faune-Flore ». Leur état de conservation à l'échelle européenne est préoccupant et ils nécessitent une attention particulière. D'autre part, ces habitats à forte influence acide sont assez rares dans le massif des Bauges à cause du caractère calcaire des roches. Les buttes à buissons nains sont formées d'éricacées et sphaignes se développant au sommet de buttes présentant un stade d'assèchement relativement avancé (Photo 1, Photo 2). Précisons que la délimitation de la zone humide a été agrandie suite aux inventaires de terrain. Ces ajustements ont été réalisés à partir de la délimitation visuelle des habitats humides (buttes à buissons nains). La surface de la zone humide est passée de 4,0 ha à 5,2 soit une augmentation de 1,2 ha.



Photo 1 : Buttes à buissons nains



Photo 2 : Zoom sur une butte avec présence d'éricacées et de sphaignes

2.2 - Espèces

Les prospections de terrain n'ont pas permis de mettre en évidence la présence d'espèces végétales protégées au sein de la zone d'étude. En revanche, deux pieds de linigrette engainée (*Eriophorum vaginatum*) ont été contactés (Photo 3 **Erreur ! Source du renvoi introuvable.**). C'est une espèce que l'on peut qualifier de remarquable pour le secteur car elle affectionne les milieux acides, relativement rares au sein du massif des Bauges. Concernant la faune, seul le lézard vivipare (*Zootoca vivipara*), espèce protégée, a été observé sur la zone d'étude (Photo 4). Quelques espèces de papillons de zones humides ou de lisières fraîches ont été contactées (nacré porphyrin, gazé) mais aucune n'est remarquable.

Le secteur semble favorable à la chouette chevêchette (*Glaucidium passerinum*), qui est présente sur le plateau du Revard. Cette espèce d'affinité boréale s'installe souvent à proximité des milieux tourbeux sur lesquels elle chasse les petits mammifères et les passereaux.



Photo 3 : Linaigrette engainée

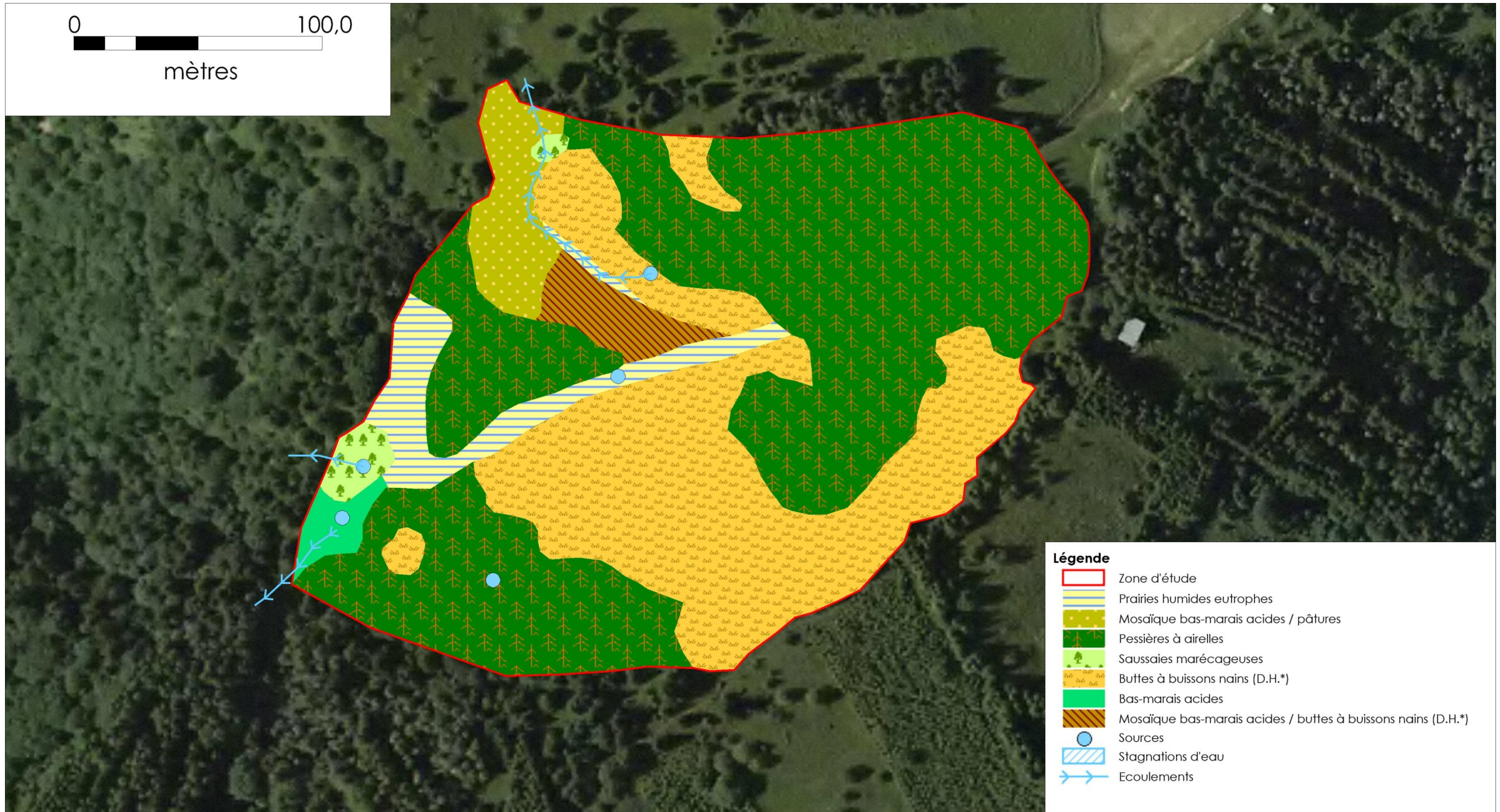


Photo 4 : Lézard vivipare

3 - SYNTHÈSE DES OPÉRATIONS À MENER

Objectif	Type d'intervention	Opération	Planning	Priorité d'action	Coût (€)
Conservation de la tourbière	Connaissance	Suivi de la dynamique d'envahissement	1 passage en été tous les 3 ans pendant 15 ans	3	3000
	Restauration	Pose de micro-seuil	Automne	1	NC
	Conservation	Réhabilitation de clôture (forfait)	/	2	4000 / 100 m
				TOTAL (€)	7 000

Tableau 1 : Récapitulatif des interventions sur la zone humide d'Oriondaz

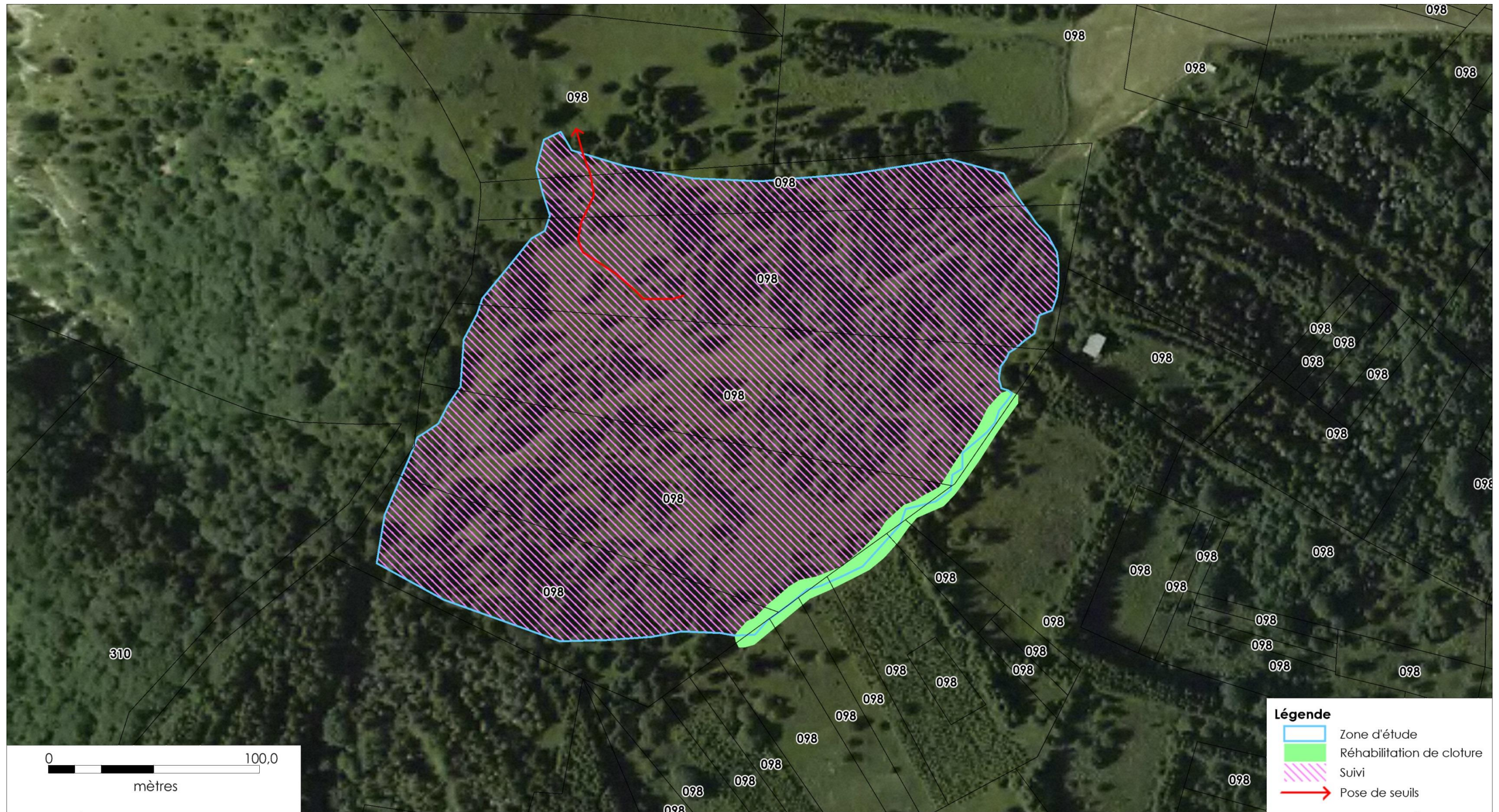


Notices de gestion de 15 zones humides de Chambéry métropole

Habitats naturels de la zone humide d'Oriondaz

Source IGN© copie et reproduction interdites

Carte 2 : Fonctionnement hydrologique et habitats de la zone humide d'Oriondaz



Notices de gestion de 15 zones humides de Chambéry métropole

Localisation des interventions pour la zone humide d'Oriondaz

Source IGN© copie et reproduction interdites

N
1

Carte 3 : Interventions sur la zone humide d'Oriondaz