



## Notices de gestion

### Chambéry métropole

#### Rédacteurs :

- Jérémie HAHN
- Matthieu PUXEDDU

Relecture : Jérémie HAHN

# Notice de gestion de la zone humide Sous les côtes (73CPNS0125)



[www.gen-tereo.fr](http://www.gen-tereo.fr)

218 voie A. Bergès - 73800 Sainte Hélène du Lac  
Tél. 04 79 84 30 44

Dossier n°: 2012125

Document : 20131030-1

Date : 20/12/13



# SOMMAIRE

<b>Sous les Côtes (73CPNS0125)</b> .....	<b>1</b>
<b>1 - Contexte local</b> .....	<b>1</b>
1.1 - Localisation .....	1
1.2 - Contexte géologique .....	1
1.3 - Contexte historique .....	1
<b>2 - Diagnostic hydrologique et fonctionnel</b> .....	<b>3</b>
<b>3 - Diagnostic écologique</b> .....	<b>3</b>
3.1 - Habitats et espèces .....	3
3.2 - Usages.....	5
3.3 - Dégradations.....	5
3.4 - Etat et enjeux de conservation .....	6
<b>4 - Objectifs écologiques</b> .....	<b>6</b>
4.1 - Objectifs de conservation pour les milieux terrestres .....	6
4.2 - Objectifs de conservation pour les milieux aquatiques.....	6
<b>5 - Modalités d'intervention</b> .....	<b>6</b>
5.1 - Milieux terrestres .....	6
5.2 - Milieux aquatiques .....	7
<b>6 - Synthèse des opérations à mener</b> .....	<b>7</b>

## Table des illustrations

Carte 1 : Géologie des côtes.....	1
Carte 2 : Parcelles cadastrales concernées par la zone humide Sous les côtes .....	2
Carte 3 : Fonctionnement hydrologique et habitats de la zone humide Sous les Côtes .....	4
Carte 4 : Interventions sur la zone humide Sous les côtes .....	8
Photo 1 : Les Côtes en 1948.....	3
Photo 2 : Les Côtes en 2012.....	3
Photo 3 : Boisement humide de Sous les côtes .....	3
Photo 4 : Ophioglosse commun .....	5
Photo 5 : Cordulegastre annelé .....	5
Photo 6 : Fauche précoce de la prairie mésophile .....	6
Photo 7 : Déchets dans le ruisseau de Ternèze .....	6
Tableau 1 : Récapitulatif des interventions sur la zone humide Sous les côtes.....	7

**Crédit photographique** : toutes les photographies illustrant ce rapport ont été réalisées par les membres du bureau d'études TERE O.

# SOUS LES COTES (73CPNS0125)

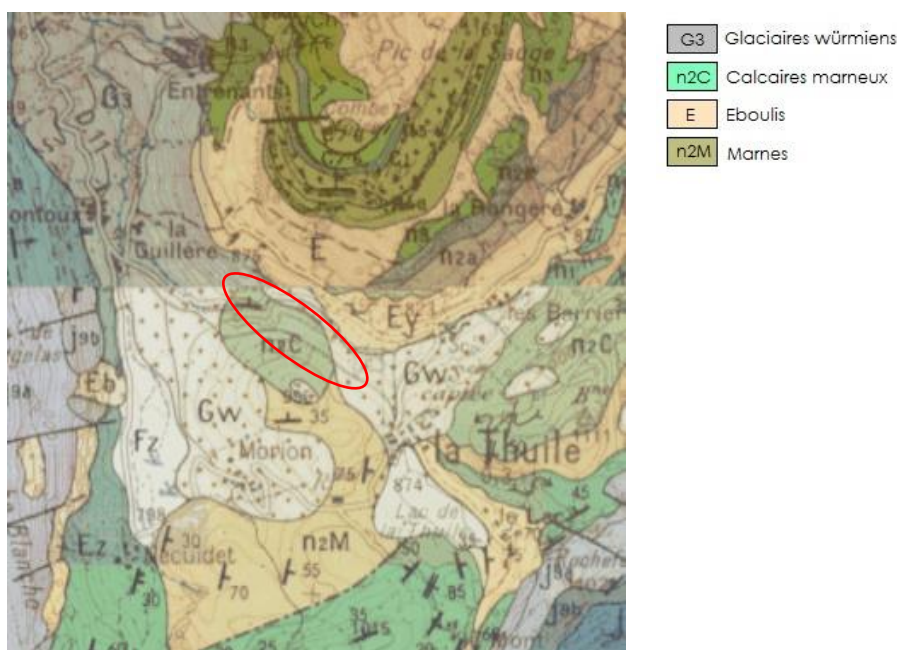
## I - CONTEXTE LOCAL

### 1.1 - Localisation

La zone humide Sous les côtes est située sur la commune de la Thuile. Quinze parcelles concernent la zone humide et le cadastre est uniquement constitué de parcelles privées. (Carte 2). Enfin, ce site est inclus dans la ZNIEFF de type II, « rebord méridional du massif des Bauges », ainsi que la ZNIEFF de type I « pic de la Sauge ».

### 1.2 - Contexte géologique

La zone humide Sous les côtes se situe à cheval sur des moraines glaciaires wurmiennes (gris clair) et des calcaires marneux (vert clair) (Carte 1). D'une part, les plaquages glaciaires sont susceptibles de former une couche imperméable aux écoulements et d'autre part, l'argile présente dans les marnes constitue une certaine rétention d'eau. Ces deux types de roches sont donc favorables à la présence de zones humides.



*Carte 1 : Géologie des côtes*

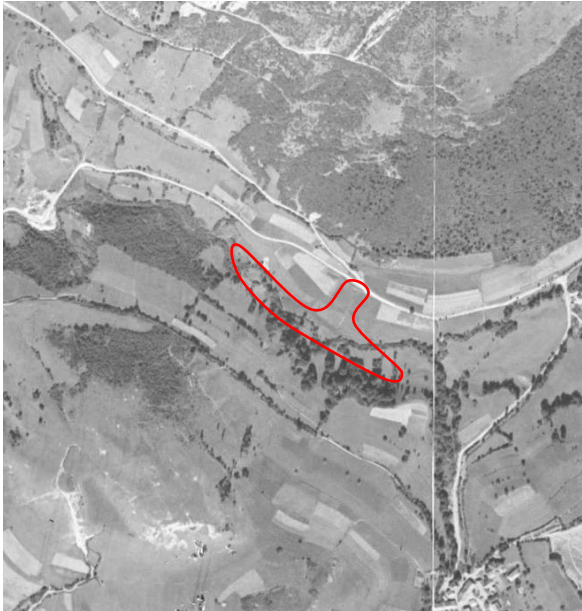
### 1.3 - Contexte historique

L'analyse des photos aériennes a permis de mettre en évidence une importante densification du boisement de la zone humide ainsi que des boisements situés dans l'environnement proche de la zone d'étude (Photo 1, Photo 2). D'autre part, les petites parcelles de culture ont laissé place à des milieux exploités de manière plus intensive. En revanche, l'urbanisation s'est peu développée.

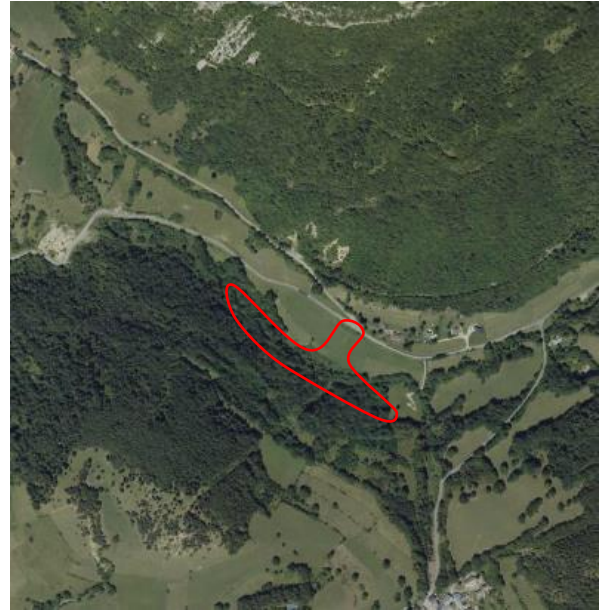


	<p><b>Notices de gestion de 15 zones humides de Chambéry métropole</b> Parcelle de la zone humide Sous les côtes Source IGN© copie et reproduction interdites</p>	<p>N 1</p>
---	---	----------------

Carte 2 : Parcelles cadastrales concernées par la zone humide Sous les côtes



*Photo 1 : Les Côtes en 1948*



*Photo 2 : Les Côtes en 2012*

## **2 - DIAGNOSTIC HYDROLOGIQUE ET FONCTIONNEL**

La zone humide Sous les côtes est une zone humide sub-montagnarde de 1 ha. L'alimentation hydrique provient principalement du ruisseau de Ternèze qui possède également le rôle d'exutoire des écoulements (Carte 3). A noter également la présence de sources dans la partie aval qui prennent naissance sur les flancs de la zone humide. Ceux-ci viennent alimenter le ruisseau par des écoulements transversaux.

## **3 - DIAGNOSTIC ECOLOGIQUE**

### **3.1 - Habitats et espèces**

La zone humide Sous les côtes comporte des milieux ouverts et des milieux boisés (Carte 3). C'est une zone humide plutôt homogène avec peu d'habitats. On retrouve un boisement humide dominé par l'aulne blanc (*Alnus incana*) qui longe le ruisseau mais qui ne semble pas avoir de fonctionnement alluvial (Photo 3). C'est un boisement relativement jeune où la recolonisation arbustive est peu marquée. Les autres habitats composant la zone humide sont une phragmitaie sèche et une prairie mésophile de fauche. Cette-dernière ne montre pas de cortège floristique se rattachant aux milieux humides. Son maintien au sein de la zone humide n'est intéressant que pour son rôle fonctionnel puisque la prairie permet d'acheminer les écoulements de la phragmitaie en bordure de route vers le ruisseau en contrebas.



*Photo 3 : Boisement humide de Sous les côtes*



**Légende**

- Zone d'étude
- Prairies mésophiles
- ++++ Boisements humides de bord de ruisseau
- Phragmitaies sèches
- Sources
- //// Stagnations d'eau
- Ecoulements

0 || 100,0  
mètres

Carte 3 : Fonctionnement hydrologique et habitats de la zone humide Sous les Côtes

Concernant la flore, aucune espèce protégée ou remarquable n'a été détectée en 2013. Néanmoins, les données bibliographiques provenant du CEN Savoie mentionnent la présence de l'ophioglosse commun (*Ophioglossum vulgatum*), espèce protégée en Rhône-Alpes (Photo 4). Enfin, aucune espèce animale protégée ou remarquable n'a été observée mais la zone humide présente tout de même un intérêt pour la faune avec plusieurs espèces d'amphibiens (grenouille rousse) et d'odonates (cordulégastre annelé, orthétrums...) contactées (Photo 5).

D'autre part, de la balsamine de l'Himalaya (*Impatiens glandulifera*) a été observée sur la zone humide. Sa dynamique d'invasion est encore faible puisque seuls quelques pieds recouvrant une surface de 2 m<sup>2</sup> ont été mis en évidence.



Photo 4 : Ophioglosse commun



Photo 5 : Cordulégastre annelé

Le tableau suivant récapitule les résultats les plus intéressants pour la zone humide Sous les Côtes.

<b>Habitats remarquables</b>	Sources
Aulnaie blanche	TEREO
Phragmitaies sèches	TEREO
<b>Espèces remarquables</b>	
Cordulégastre annelé	TEREO
Ophioglosse commun	CEN Savoie

### 3.2 - Usages

L'unique secteur de la zone humide présentant un usage est la prairie mésophile exploitée pour fournir du fourrage. Les autres milieux n'ont pas montré d'usage particulier.

### 3.3 - Dégradations

D'une part, il faut insister sur le fait que la prairie mésophile présente une gestion peu adaptée aux milieux humides avec une fauche au 1<sup>er</sup> juillet (Photo 6). D'autre part, des déchets ont été observés dans le cours d'eau à l'image de bidons en plastique (Photo 7).

Enfin, on peut noter une évolution naturelle du boisement humide qui semble tendre vers la forêt de bois dur d'après le cortège d'espèces observées.



*Photo 6 : Fauche précoce de la prairie mésophile*



*Photo 7 : Déchets dans le ruisseau de Ternèze*

### **3.4 - Etat et enjeux de conservation**

D'après les observations de terrain, l'état de conservation de la zone humide est plutôt bon. On note un début d'évolution du boisement humide vers la forêt de bois dur et quelques pieds d'espèces végétales invasives dont l'éradication est encore possible.

Les enjeux de conservation concernent donc le boisement humide. Bien qu'il ne présente pas de fonction alluviale, il serait intéressant de lui apporter une attention particulière afin d'assurer sa pérennité. Ceci d'autant que la régénération naturelle semble peu active sans que la raison précise ait pu être déterminée (absence de débordements ? pâturage ?...).

## **4 - OBJECTIFS ECOLOGIQUES**

### **4.1 - Objectifs de conservation pour les milieux terrestres**

Les objectifs de conservation pour les milieux terrestres concernent la préservation des habitats humides.

### **4.2 - Objectifs de conservation pour les milieux aquatiques**

Les objectifs de conservation pour les milieux aquatiques concernent le maintien d'une bonne qualité de l'eau et des écoulements secondaires rejoignant le ruisseau de Ternèze.

## **5 - MODALITES D'INTERVENTION**

### **5.1 - Milieux terrestres**

La limitation de l'expansion de la balsamine de l'Himalaya devra être envisagée (Carte 4). Le recouvrement de l'espèce étant relativement faible, la possibilité d'éradication est envisageable. La technique de l'arrachage manuel avant montée en graine devra être favorisée pour obtenir un meilleur résultat.

Une intervention sur la phragmitaie devra également être envisagée afin de rouvrir le milieu. L'objectif est de diminuer la densité de recouvrement du phragmite ce qui permettrait de favoriser d'autres espèces de milieux humides à l'image de l'ophioglosse commun (*Ophioglossum vulgatum*). La fauche de cette phragmitaie pourrait être couplée avec la fauche des marais du lac de la Thuile (CEN Savoie). Avant d'envisager cette fauche d'entretien, des travaux de broyage/bucheronnage/dessouchage seraient impératif afin de rouvrir les parties en cours d'embroussaillage.

## 5.2 - Milieux aquatiques

Pour les milieux aquatiques, un nettoyage du cours d'eau devra être réalisé afin de limiter la dégradation de la qualité de l'eau. Outre cet aspect, aucune action supplémentaire n'est requise pour ces milieux.

## 6 - SYNTHÈSE DES OPÉRATIONS À MENER

Objectif	Type d'intervention	Opération	Planning	Priorité d'action	Coût (€)
Lutte contre la balsamine de l'Himalaya	Restauration	Arrachage manuel des plants	1er passage avant la floraison (avant juin) puis 1 ou 2 passages au cours de l'année pour éliminer les rejets	2	800
Réouverture de la phragmitaie	Restauration	Bucheronnage des arbustes	Fin d'été	1	4 000 (chiffrage CEN 73)
Réouverture de la phragmitaie	Entretien	Fauche de la phragmitaie	Fin d'été	1	500 (chiffrage CEN 73)
Amélioration de la qualité de l'eau	Entretien	Nettoyage du cours d'eau	/	2	Chantier bénévole
				<b>TOTAL (€)</b>	<b>5 300</b>

*Tableau 1 : Récapitulatif des interventions sur la zone humide Sous les côtes*



**Notices de gestion de 15 zones humides de Chambéry métropole**

Localisation des interventions pour la zone humide Sous-les-côtes

Source IGN© copie et reproduction interdites

N  
1

Carte 4 : Interventions sur la zone humide Sous les côtes