



Notices de gestion

Chambéry métropole

Rédacteurs :

- Jérémie HAHN
- Matthieu PUXEDDU

Relecture : Jérémie HAHN

Notice de gestion de la zone humide Sous les côtes (73CPNSO125) NOTE DE SYNTHÈSE



www.gen-tereo.fr

218 voie A. Bergès - 73800 Sainte Hélène du Lac
Tél. 04 79 84 30 44

S.A.R.L. au capital de 20 000 € - RCS CHAMBERY B 402 731 996 / N° de TVA Intracommunautaire FR84402731996
SIRET 402 731 996 00029 - APE 7112B

Dossier n°: 2012125

Document : 20131030-1

Date : 20/12/13

SOMMAIRE

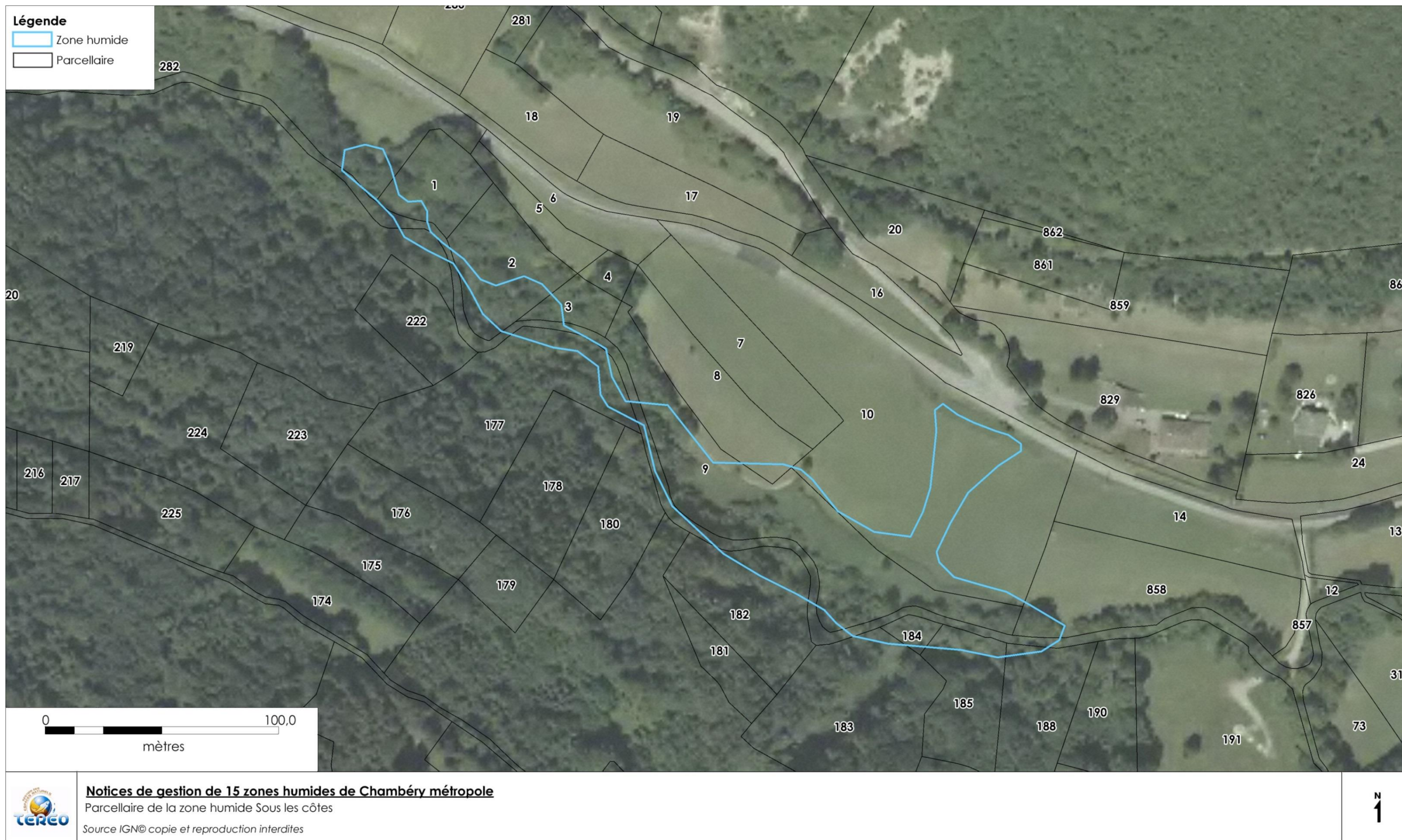
1 - Delimitation de la zone humide	1
2 - Diagnostic écologique	2
2.1 - Habitats	2
2.2 - Espèces.....	2
3 - Synthèse des opérations à mener	4

Table des illustrations

Carte 1 : Délimitation de la zone humide Sous les côtes	1
Carte 2 : Fonctionnement hydrologique et habitats de la zone humide Sous les Côtes	3
Carte 3 : Interventions sur la zone humide Sous les côtes	5
Photo 1 : Boisement humide de Sous les côtes	2
Photo 2 : Ophioglosse commun	2
Photo 3 : Cordulegastre annelé	2
Tableau 1 : Récapitulatif des interventions sur la zone humide Sous les côtes	4

Crédit photographique : toutes les photographies illustrant ce rapport ont été réalisées par les membres du bureau d'études TERE0.

I - DELIMITATION DE LA ZONE HUMIDE



Carte 1 : Délimitation de la zone humide Sous les côtes

2 - DIAGNOSTIC ECOLOGIQUE

2.1 - Habitats

La zone humide Sous les côtes comporte des milieux ouverts et des milieux boisés (Carte 2). C'est une zone humide plutôt homogène avec peu d'habitats. On retrouve un boisement humide dominé par l'aulne blanc (*Alnus incana*) qui longe le ruisseau mais qui ne semble pas avoir de fonctionnement alluvial (Photo 1). C'est un boisement relativement jeune où la recolonisation arbustive est peu marquée. Les autres habitats composant la zone humide sont une phragmitaie sèche et une prairie mésophile de fauche. Cette-dernière ne montre pas de cortège floristique se rattachant aux milieux humides. Son maintien au sein de la zone humide n'est intéressant que pour son rôle fonctionnel puisque la prairie permet d'acheminer les écoulements de la phragmitaie en bordure de route vers le ruisseau en contrebas.



Photo 1 : Boisement humide de Sous les côtes

2.2 - Espèces

Concernant la flore, aucune espèce protégée ou remarquable n'a été détectée en 2013. Néanmoins, les données bibliographiques provenant du CEN Savoie mentionnent la présence de l'ophioglosse commun (*Ophioglossum vulgatum*), espèce protégée en Rhône-Alpes (Photo 2).

Aucune espèce animale protégée ou remarquable n'a été observée mais la zone humide présente tout de même un intérêt pour la faune avec plusieurs espèces d'amphibiens (grenouille rousse) et d'odonates (cordulégastré annelé, orthétrums...) contactées.

De la balsamine de l'Himalaya (*Impatiens glandulifera*) a été observée sur la zone humide. Sa dynamique d'invasion est encore faible puisque seuls quelques pieds recouvrant une surface de 2 m² ont été mis en évidence.



Photo 2 : Ophioglosse commun



Photo 3 : Cordulegastré annelé



Légende

- Zone d'étude
- Prairies mésophiles
- ++++ Boisements humides de bord de ruisseau
- Phragmitaies sèches
- Sources
- //// Stagnations d'eau
- Ecoulements

0 || 100,0
mètres



Notices de gestion de 15 zones humides de Chambéry métropole

Habitats naturels de la zone humide de Sous-les-Côtes

Source IGN© copie et reproduction interdites

N
1

Carte 2 : Fonctionnement hydrologique et habitats de la zone humide Sous les Côtes

3 - SYNTHÈSE DES OPÉRATIONS À MENER

Objectif	Type d'intervention	Opération	Planning	Priorité d'action	Coût (€)
Lutte contre la balsamine de l'Himalaya	Restauration	Arrachage manuel des plants	1er passage avant la floraison (avant juin) puis 1 ou 2 passages au cours de l'année pour éliminer les rejets	2	800
Réouverture de la phragmitaie	Restauration	Bucheronnage des arbustes	Fin d'été	1	4 000 (chiffrage CEN 73)
Réouverture de la phragmitaie	Entretien	Fauche de la phragmitaie	Fin d'été	1	500 (chiffrage CEN 73)
Amélioration de la qualité de l'eau	Entretien	Nettoyage du cours d'eau	/	2	Chantier bénévole
				TOTAL (€)	5 300

Tableau 1 : Récapitulatif des interventions sur la zone humide Sous les côtes



Notices de gestion de 15 zones humides de Chambéry métropole

Localisation des interventions pour la zone humide Sous-les-côtes

Source IGN© copie et reproduction interdites

N
1

Carte 3 : Interventions sur la zone humide Sous les côtes