

Le Granzon - Tronçon 11

Résurgence de la Grille - Les Blaches

Identifiant : Gra2

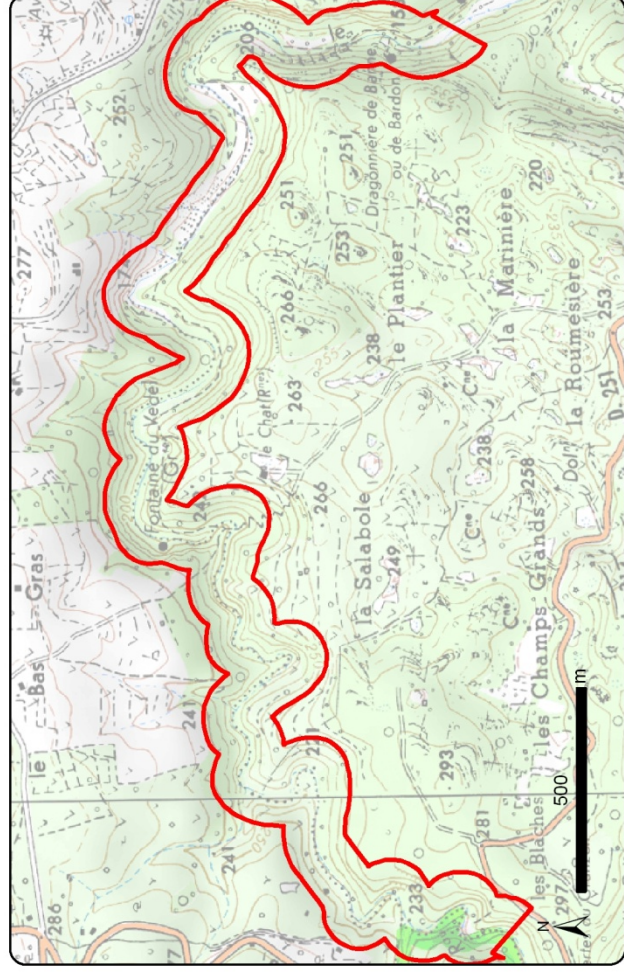


Caractéristiques physiques	
Longueur du tronçon (km)	4,75
Largeur moyenne du fond de vallée (m)	0
Pente moyenne du tronçon (%)	1,72
Largeur de la bande active en 2007 (m)	8,17
Géologie dominante	Calcaires
Type de tronçon	Gorges

Dynamique alluviale	
Charge en transit (m³) / AL / Intensité	2253 / 474,32 / Faible
Potentiel de recharge (m³) / S/L / Intensité	0 / 0 / Faible
Erosion de berge / versant (m² / %)	0 / 0 / 0
Evolution du profil en long	
Mobilité	

Aménagements	
Linéaire de cours d'eau aménagés (m) / %	380 / 4
Nombre de seuil / barrage	5 / 0
Franchissabilité piscicole	2
Connexion latérale	

Enjeux	
Enjeux	
Etat de la ripisylve	2
Statut de protection	



Le Granzon - Tronçon 12

Les Blaches - Source

Identifiant : Gra3

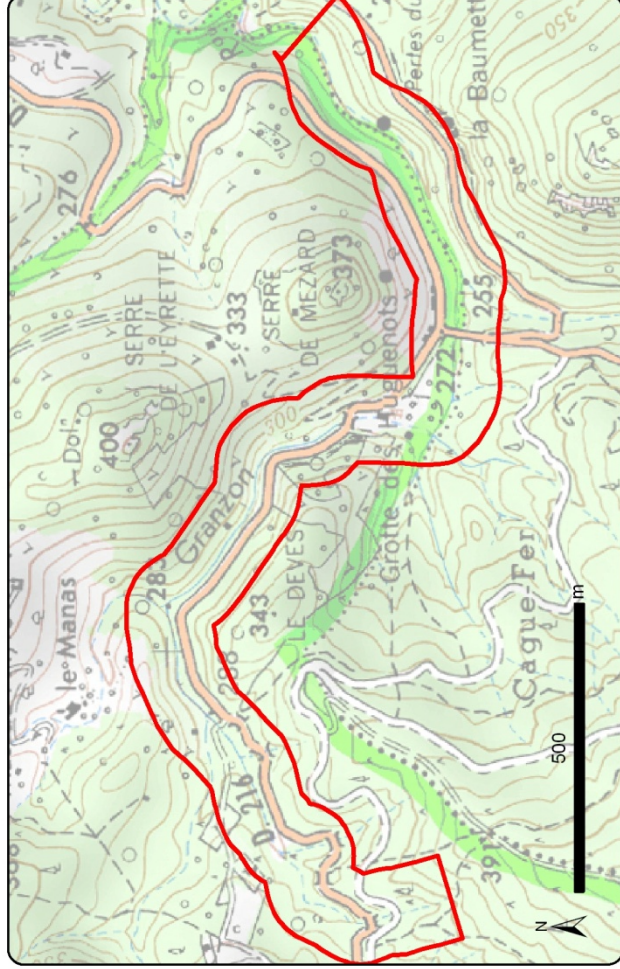


Caractéristiques physiques	
Longueur du tronçon (km)	2,3
Largeur moyenne du fond de vallée (m)	0
Pente moyenne du tronçon (%)	4,41
Largeur de la bande active en 2007 (m)	5,07
Géologie dominante	Calcaires
Type de tronçon	Ruisseau

Dynamique alluviale	
Charge en transit (m³) / AL / Intensité	89 / 43,25 / Faible
Potentiel de recharge (m³) / S/L / Intensité	100 / 43,69 / Faible
Erosion de berge / versant (m² / %)	100 / 0 / 0,97
Evolution du profil en long	
Mobilité	

Aménagements	
Linéaire de cours d'eau aménagé (m) / %	200 / 4
Nombre de seuil / barrage	4 / 0
Franchissabilité piscicole	3
Connexion latérale	

Enjeux	
Enjeux	
Etat de la ripisylve	2
Statut de protection	



Le Salindres - Tronçon 13

Confluence Chassezac - Faugères

Identifiant : Sal1

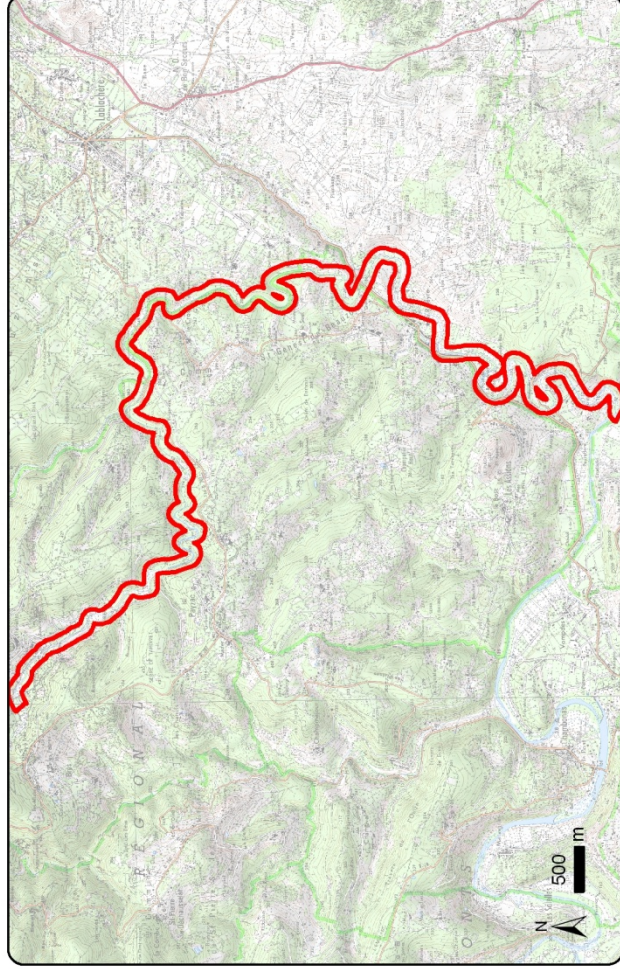


Caractéristiques physiques	
Longueur du tronçon (km)	17
Largeur moyenne du fond de vallée (m)	0
Pente moyenne du tronçon (%)	1,28
Largeur de la bande active en 2007 (m)	7,41
Géologie dominante	Grès
Type de tronçon	Stockage

Dynamique alluviale	
Charge en transit (m³) / AL / Intensité	33360 / 1962,36 / Moyen
Potentiel de recharge (m³) / S/L / Intensité	332 / 19,53 / Faible
Erosion de berge / versant (m² / %)	332 / 0 / 3,22
Evolution du profil en long	
Mobilité	

Aménagements	
Linéaire de cours d'eau aménagé (m) / %	1140 / 3
Nombre de seuil / barrage	9 / 0
Franchissabilité piscicole	1
Connexion latérale	

Enjeux	
Enjeux	
Etat de la ripisylve	1,5
Statut de protection	



Le Salindres - Tronçon 14

Faugères - Source

Identifiant : Sal2

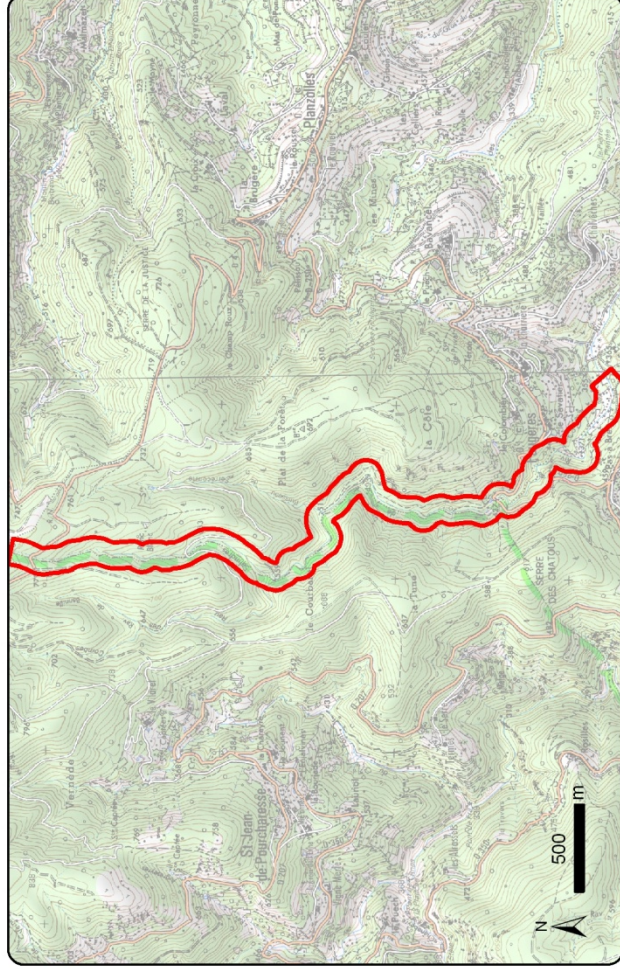


Caractéristiques physiques	
Longueur du tronçon (km)	4,85
Largeur moyenne du fond de vallée (m)	0
Pente moyenne du tronçon (%)	9,15
Largeur de la bande active en 2007 (m)	4,22
Géologie dominante	Micaschistes
Type de tronçon	Ruisseau

Dynamique alluviale	
Charge en transit (m³) / AL / Intensité	3305 / 680,64 / Faible
Potentiel de recharge (m³) / S/L / Intensité	1280 / 263,59 / Faible
Erosion de berge / versant (m² / %)	0 / 1280 / 12,43
Evolution du profil en long	
Mobilité	

Aménagements	
Linéaire de cours d'eau aménagé (m) / %	120 / 1
Nombre de seuil / barrage	9 / 0
Franchissabilité piscicole	7
Connexion latérale	

Enjeux	
Enjeux	
Etat de la ripisylve	2
Statut de protection	



La Sure - Tronçon 15

Confluence Chassezac - La Brousse

Identifiant : Sur1



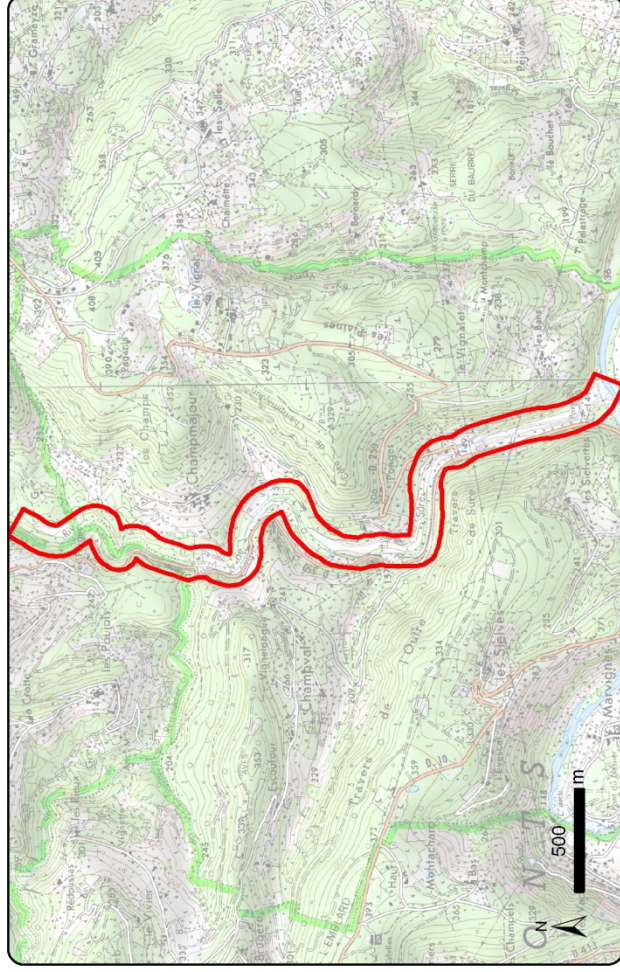
Caractéristiques physiques	
Longueur du tronçon (km)	4
Largeur moyenne du fond de vallée (m)	0
Pente moyenne du tronçon (%)	1,28
Largeur de la bande active en 2007 (m)	6,75
Géologie dominante	Griès
Type de tronçon	Stockage

Dynamique alluviale	
Charge en transit (m³) / AL / Intensité	7204 / 1800,88 / Moyen
Potentiel de recharge (m³) / S/L / Intensité	344 / 86 / Faible
Erosion de berge / versant (m² / %)	124 / 220 / 3,34
Evolution du profil en long	
Mobilité	

Aménagements	
Linéaire de cours d'eau aménagé (m) / %	80 / 1
Nombre de seuil / barrage	4 / 0
Franchissabilité piscicole	2
Connexion latérale	

Enjeux

Enjeux	
Etat de la ripisylve	2,25
Statut de protection	



La Sure - Tronçon 16

La Brousse - Pont de Fra

Identifiant : Sur2

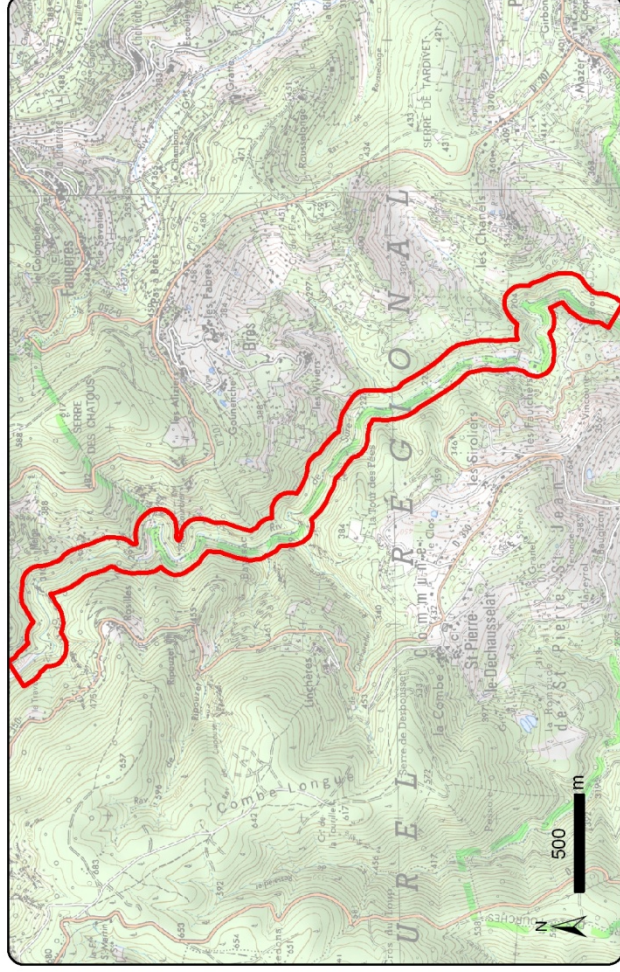


Caractéristiques physiques	
Longueur du tronçon (km)	5,25
Largeur moyenne du fond de vallée (m)	0
Pente moyenne du tronçon (%)	2,81
Largeur de la bande active en 2007 (m)	4,27
Géologie dominante	Micaschistes
Type de tronçon	Gorges

Dynamique alluviale	
Charge en transit (m³) / AL / Intensité	6284 / 1196,89 / Faible
Potentiel de recharge (m³) / S/L / Intensité	800 / 114,29 / Faible
Erosion de berge / versant (m² / %)	0 / 600 / 5,83
Evolution du profil en long	
Mobilité	

Aménagements	
Linéaire de cours d'eau aménagé (m) / %	140 / 1
Nombre de seuil / barrage	3 / 0
Franchissabilité piscicole	3
Connexion latérale	

Enjeux	
Enjeux	
Etat de la ripisylve	2,5
Statut de protection	



La Sure - Tronçon 17

Pont de Fra - Source

Identifiant : Sur3

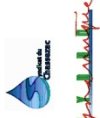
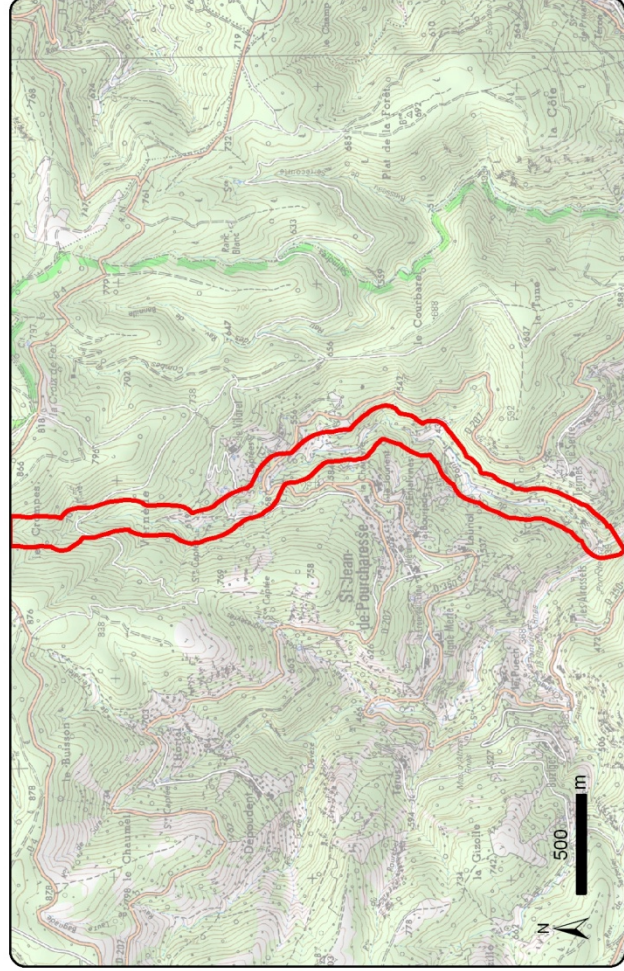


Caractéristiques physiques	
Longueur du tronçon (km)	3.6
Largeur moyenne du fond de vallée (m)	0
Pente moyenne du tronçon (%)	12.3
Largeur de la bande active en 2007 (m)	8
Géologie dominante	Micaschistes
Type de tronçon	Ruisseau

Dynamique alluviale	
Charge en transit (m³) / AL / Intensité	346 / 96,19 / Faible
Potentiel de recharge (m³) / S/L / Intensité	0 / 0 / Faible
Erosion de berge / versant (m² / %)	0 / 0 / 0
Evolution du profil en long	
Mobilité	

Aménagements	
Linéaire de cours d'eau aménagé (m) / %	0 / 0
Nombre de seuil / barrage	0 / 0
Franchissabilité piscicole	0
Connexion latérale	

Enjeux	
Enjeux	
Etat de la ripisylve	1.5
Statut de protection	



La Thines - Tronçon 18

Confluence Chassezac - Aval pont de Gournier

Identifiant : Thi1

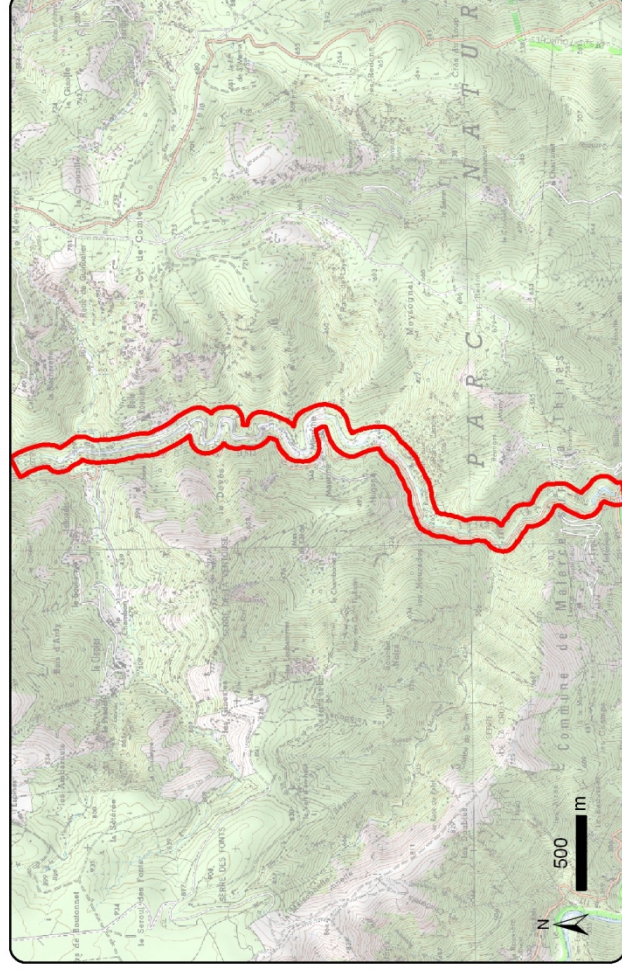


Caractéristiques physiques	
Longueur du tronçon (km)	5,75
Largeur moyenne du fond de vallée (m)	0
Pente moyenne du tronçon (%)	3,02
Largeur de la bande active en 2007 (m)	8,93
Géologie dominante	Griès
Type de tronçon	Gorges

Dynamique alluviale	
Charge en transit (m³) / AL / Intensité	14265 / 2480,8 / Moyen
Potentiel de recharge (m³) / S/L / Intensité	0 / 0 / Faible
Erosion de berge / versant (m² / %)	0 / 0 / 0
Evolution du profil en long	
Mobilité	

Aménagements	
Linéaire de cours d'eau aménagés (m) / %	120 / 1
Nombre de seuil / barrage	1 / 0
Franchissabilité piscicole	0
Connexion latérale	

Enjeux	
Enjeux	
Etat de la ripisylve	2.5
Statut de protection	



La Thines - Tronçon 20

Le Roussel - Amont Boyer

Identifiant : Thi3

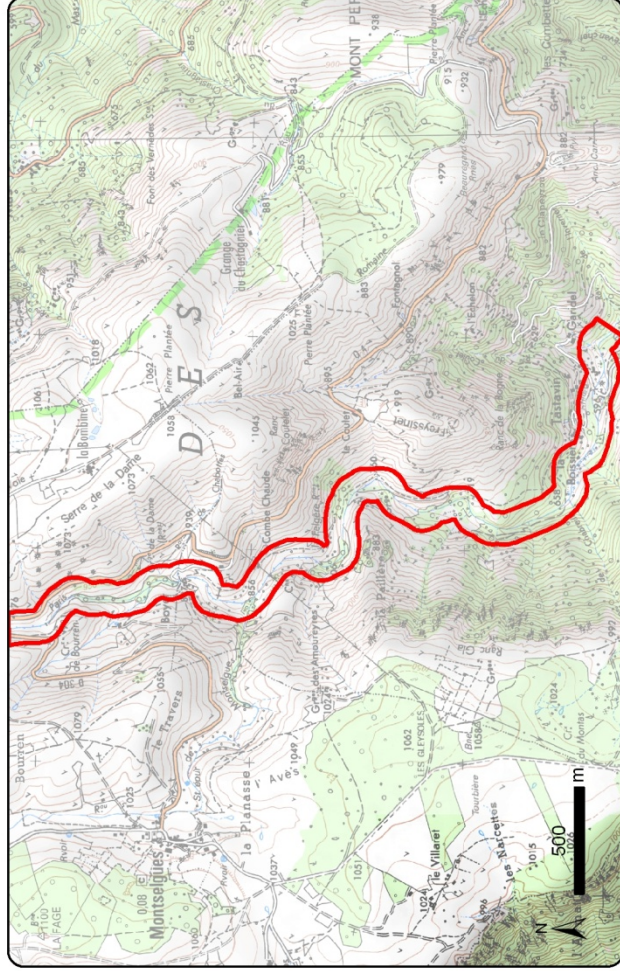


Caractéristiques physiques	
Longueur du tronçon (km)	4,25
Largeur moyenne du fond de vallée (m)	0
Pente moyenne du tronçon (%)	9,68
Largeur de la bande active en 2007 (m)	5,88
Géologie dominante	Granités
Type de tronçon	Gorges

Dynamique alluviale	
Charge en transit (m³) / AL / Intensité	2241 / 527,32 / Faible
Potentiel de recharge (m³) / S/L / Intensité	120 / 28,24 / Faible
Erosion de berge / versant (m² / %)	120 / 0 / 1,17
Evolution du profil en long	
Mobilité	

Aménagements	
Linéaire de cours d'eau aménagé (m) / %	40 / 0
Nombre de seuil / barrage	1 / 0
Franchissabilité piscicole	0
Connexion latérale	

Enjeux	
Enjeux	
Etat de la ripisylve	2
Statut de protection	



La Thines - Tronçon 21

Amont Boyer - Source

Identifiant : Thi4

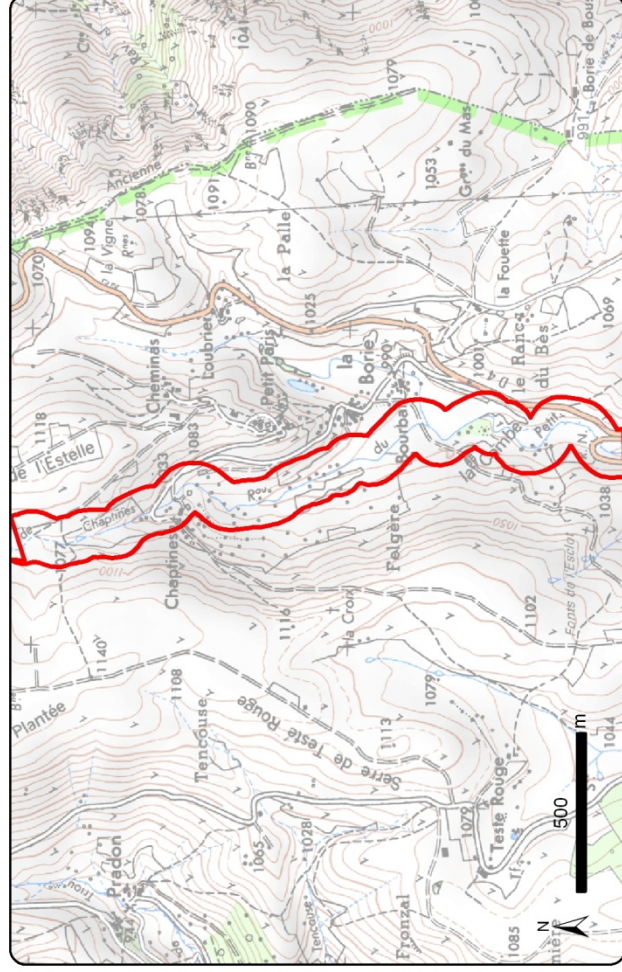


Caractéristiques physiques	
Longueur du tronçon (km)	2,32
Largeur moyenne du fond de vallée (m)	0
Pente moyenne du tronçon (%)	4,92
Largeur de la bande active en 2007 (m)	2,67
Géologie dominante	Granités
Type de tronçon	Ruisseau

Dynamique alluviale	
Charge en transit (m³) / AL / Intensité	2197 / 946,68 / Faible
Potentiel de recharge (m³) / S/L / Intensité	54 / 23,27 / Faible
Erosion de berge / versant (m² / %)	54 / 0 / 0,52
Evolution du profil en long	
Mobilité	

Aménagements	
Linéaire de cours d'eau aménagé (m) / %	20 / 0
Nombre de seuil / barrage	3 / 0
Franchissabilité piscicole	0
Connexion latérale	

Enjeux	
Enjeux	
Etat de la ripisylve	2,25
Statut de protection	



La Borne - Tronçon 22

Confluence Chassezac - Pont Charlemagne

Identifiant : Bor1

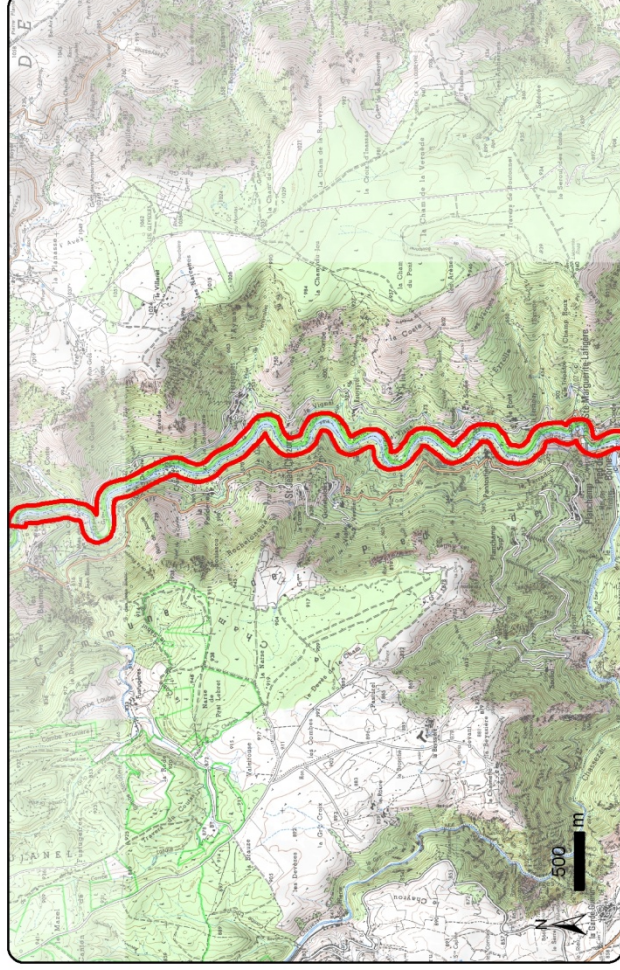


Caractéristiques physiques	
Longueur du tronçon (km)	7
Largeur moyenne du fond de vallée (m)	0
Pente moyenne du tronçon (%)	3,17
Largeur de la bande active en 2007 (m)	13,25
Géologie dominante	Granités
Type de tronçon	Gorges

Dynamique alluviale	
Charge en transit (m³) / AL / Intensité	19916 / 2845,14 / Moyen
Potentiel de recharge (m³) / S/L / Intensité	290 / 37,14 / Faible
Erosion de berge / versant (m² / %)	260 / 0 / 2,52
Evolution du profil en long	
Mobilité	

Aménagements	
Linéaire de cours d'eau aménagé (m) / %	136 / 1
Nombre de seuil / barrage	5 / 0
Franchissabilité piscicole	2
Connexion latérale	

Enjeux	
Enjeux	
Etat de la ripisylve	2,25
Statut de protection	



La Borne - Tronçon 23

Pont Charlemagne - Pont D4

Identifiant : Bor2



Caractéristiques physiques	
Longueur du tronçon (km)	13,75
Largeur moyenne du fond de vallée (m)	0
Pente moyenne du tronçon (%)	0,7
Largeur de la bande active en 2007 (m)	11,9
Géologie dominante	Micaschistes
Type de tronçon	Stockage

Dynamique alluviale	
Charge en transit (m³) / AL / Intensité	61024 / 4438,12 / Moyen
Potentiel de recharge (m³) / S/L / Intensité	510 / 37,09 / Faible
Erosion de berge / versant (m³ / %)	230 / 280 / 4,95
Evolution du profil en long	
Mobilité	

Aménagements	
Linéaire de cours d'eau aménagé (m) / %	304 / 1
Nombre de seuil / barrage	4 / 1
Franchissabilité piscicole	2
Connexion latérale	

Enjeux	
Enjeux	
Etat de la ripisylve	2,5
Statut de protection	

