

Fiche ASA Aiguebelle

Descriptif de l'ASA

Commune

Type de réseau

Type de prélèvement

Origine Eau

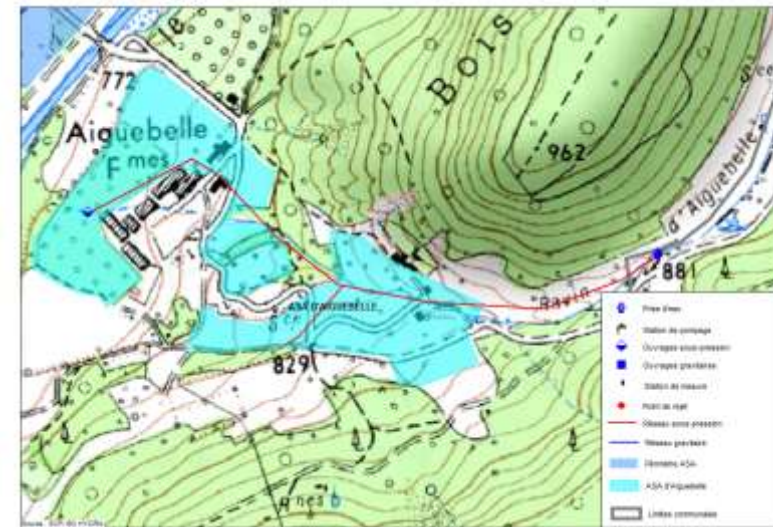
Retours à considérer

Interconnexions avec d'autres ASA

Imports d'eau

Exports d'eau

Cartographie de l'ASA



Détails des cultures irriguées

Période d'irrigation entre le et le

Surfaces irriguées totales Surfaces irrigables (ha)

Céréales (ha)

Prairies temporaires (ha)

Prairies naturelles (ha)

Vergers (ha)

Maraîchage (ha)

Maïs (ha)

Jardins (ha)

Autres (ha)

Informations sur les débits

Débits instantanés (l/s)	Droit d'eau (l/s) <input type="text"/>		Debit technique (l/s) <input type="text"/>	
	min	max	moy	
	SCP			1,3
2000				
2001				
2003				
2004				
2005				
2006				
2007				
2008				
2009				
2010				
2011				
2012				

Informations sur les volumes prélevés

	Volume (m3)	Source
Vol_2003	13 582	A
Vol_2004	13 582	A
Vol_2005	13 582	A
Vol_2006	13 582	A
Vol_2007	13 582	A
Vol_2008	13 582	A
Vol_2009	13 582	A

A : valeurs issues d'un calcul réalisé dans le cadre de l'étude SCP 2007. Elles expriment donc l'absence d'informations mesurées pour l'année considérée.

B : Valeurs issues d'une donnée mesurée mobilisée dans le cadre de l'étude SCP 2007. Elles expriment donc l'absence d'informations mesurées pour l'année considérée.

C : Valeurs issues de données mesurées (soit des déclarations à l'Agence RMC / soit de l'exploitation de chroniques enregistrés ou suivis par les irrigants).

Hypothèses sur les restitutions

1/ Coefficient de retour global : 84%*

- coefficient de retour en nappe : 56 %

- coefficient de retour en rivière : 28 %

* extrait d'un suivi réalisé sur l'ASA de la Batie-Montsaléon en 2000 et 2001

2/ Coefficient de retour instantané : 30 %**

**extrait de l'étude SCP 2007

Fiche ASA ChampCroze

Descriptif de l'ASA

Commune

Type de réseau

Type de prélèvement

Origine Eau

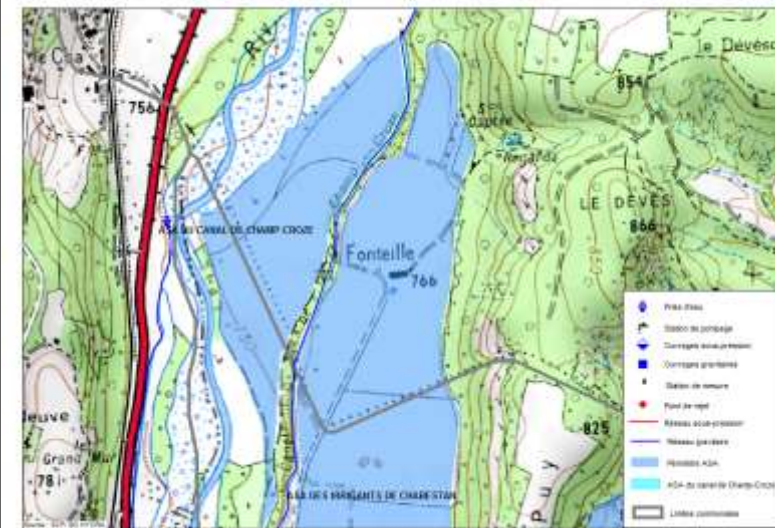
Retours à considérer

Interconnexions avec d'autres ASA

Imports d'eau

Exports d'eau

Cartographie de l'ASA



Détails des cultures irriguées

Période d'irrigation entre le et le

Surfaces irriguées totales Surfaces irrigables (ha)

Céréales (ha)

Prairies temporaires (ha)

Prairies naturelles (ha)

Vergers (ha)

Maraîchage (ha)

Maïs (ha)

Jardins (ha)

Autres (ha)

Informations sur les débits

Droit d'eau (l/s)	<input type="text"/>	Debit technique (l/s)	<input type="text" value="200,0"/>	
Débits instantanés (l/s)		min	max	moy
	SCP	150,0	326,0	300,0
	2000			
	2001	28,0	285,0	215,6
	2003			
	2004			
	2005			
	2006			
	2007			
	2008			
	2009	81,0	268,0	210,5
	2010	150,0	268,0	222,3
	2011	114,0	222,0	210,0
2012			230	

Informations sur les volumes prélevés

	Volume (m3)	Source
Vol_2003	2 000 000	B
Vol_2004	2 000 000	B
Vol_2005	2 000 000	B
Vol_2006	2 000 000	B
Vol_2007	2 000 000	B
Vol_2008	2 000 000	B
Vol_2009	2 000 000	B

A : valeurs issues d'un calcul réalisé dans le cadre de l'étude SCP 2007. Elles expriment donc l'absence d'informations mesurées pour l'année considérée.

B : Valeurs issues d'une donnée mesurée mobilisée dans le cadre de l'étude SCP 2007. Elles expriment donc l'absence d'informations mesurées pour l'année considérée.

C : Valeurs issues de données mesurées (soit des déclarations à l'Agence RMC / soit de l'exploitation de chroniques enregistrés ou suivis par les irrigants).

Hypothèses sur les restitutions

1/ Coefficient de retour global : 84%*

- coefficient de retour en nappe : 56 %

- coefficient de retour en rivière : 28 %

* extrait d'un suivi réalisé sur l'ASA de la Batie-Montsaléon en 2000 et 2001

2/ Coefficient de retour instantané : 30%**

**extrait de l'étude SCP 2007

Fiche ASA de Guire

Descriptif de l'ASA

Commune

Type de réseau

Type de prélèvement

Origine Eau

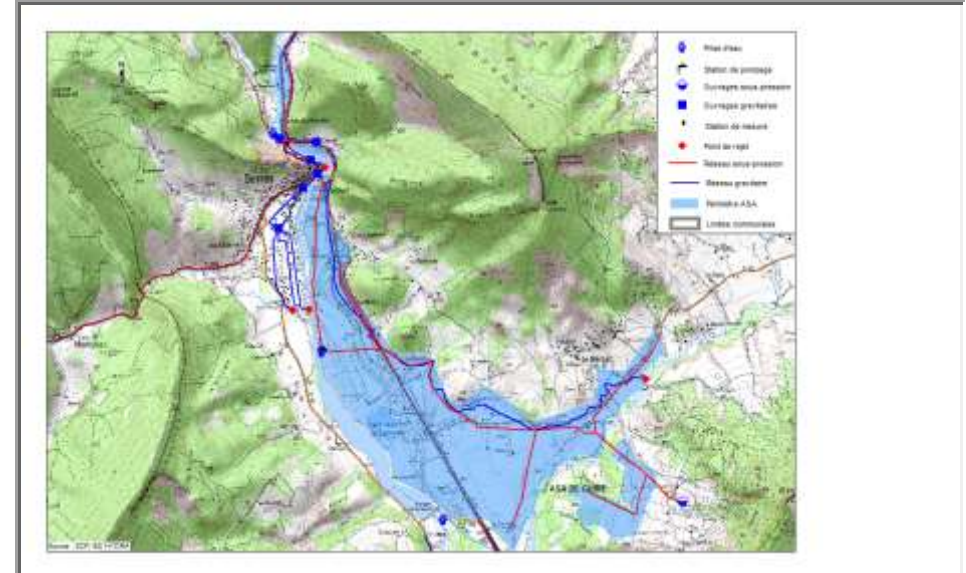
Retours à considérer

Interconnexions avec d'autres ASA

Imports d'eau

Exports d'eau

Cartographie de l'ASA



Détails des cultures irriguées

Période d'irrigation entre le et le

Surfaces irriguées totales Surfaces irrigables (ha)

Céréales (ha)

Prairies temporaires (ha)

Prairies naturelles (ha)

Vergers (ha)

Maraîchage (ha)

Maïs (ha)

Jardins (ha)

Autres (ha)

Informations sur les débits

Droit d'eau (l/s)	<input type="text" value="200,0"/>	Debit technique (l/s) <input type="text"/>		
		min	max	moy
Débits instantanés (l/s)	SCP		200,0	
	2000			
	2001			
	2003			
	2004			
	2005			
	2006			
	2007			
	2008			
	2009			
	2010			
	2011			
	2012			

Informations sur les volumes prélevés

	Volume (m3)	Source
Vol_2003	1 122 000	C
Vol_2004	1 289 400	C
Vol_2005	1 266 800	C
Vol_2006	1 299 500	C
Vol_2007	1 270 500	C
Vol_2008	855 900	C
Vol_2009	1 174 300	C

A : valeurs issues d'un calcul réalisé dans le cadre de l'étude SCP 2007. Elles expriment donc l'absence d'informations mesurées pour l'année considérée.

B : Valeurs issues d'une donnée mesurée mobilisée dans le cadre de l'étude SCP 2007. Elles expriment donc l'absence d'informations mesurées pour l'année considérée.

C : Valeurs issues de données mesurées (soit des déclarations à l'Agence RMC / soit de l'exploitation de chroniques enregistrés ou suivis par les irrigants).

Hypothèses sur les restitutions

1/ Coefficient de retour global : 84%*

- coefficient de retour en nappe : 56 %
- coefficient de retour en rivière : 28 %

** extrait d'un suivi réalisé sur l'ASA de la Batie-Montsaléon en 2000 et 2001*

2/ Coefficient de retour instantané : 30 %**

***extrait de l'étude SCP 2007*

Fiche ASA de la Béoux

Descriptif de l'ASA

Commune

Type de réseau

Type de prélèvement

Origine Eau

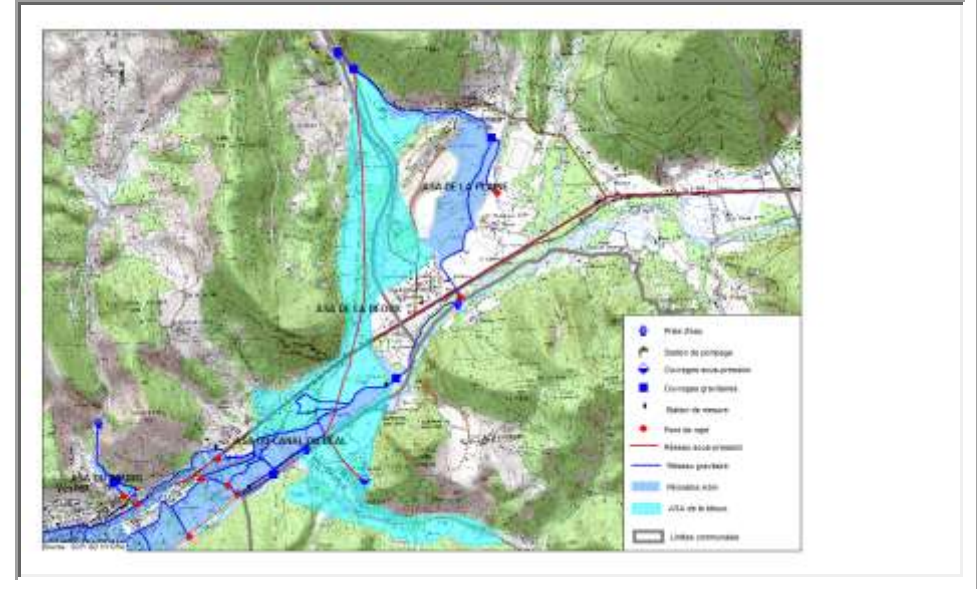
Retours à considérer

Interconnexions avec d'autres ASA

Imports d'eau

Exports d'eau

Cartographie de l'ASA



Détails des cultures irriguées

Période d'irrigation entre le et le

Surfaces irriguées totales Surfaces irrigables (ha)

Céréales (ha)

Prairies temporaires (ha)

Prairies naturelles (ha)

Vergers (ha)

Maraîchage (ha)

Maïs (ha)

Jardins (ha)

Autres (ha)

Informations sur les débits

Droit d'eau (l/s)	<input type="text" value="50,0"/>	Debit technique (l/s)		
		min	max	moy
SCP			<input type="text" value="100,0"/>	<input type="text" value="50,0"/>
2000				
2001				
2003				
2004				
2005				
2006				
2007				
2008				
2009				
2010				
2011				
2012				

Informations sur les volumes prélevés

	Volume (m3)	Source
Vol_2003	328 500	C
Vol_2004	290 100	C
Vol_2005	328 700	C
Vol_2006	253 900	C
Vol_2007	178 000	C
Vol_2008	75 900	C
Vol_2009	199 000	C

A : valeurs issues d'un calcul réalisé dans le cadre de l'étude SCP 2007. Elles expriment donc l'absence d'informations mesurées pour l'année considérée.

B : Valeurs issues d'une donnée mesurée mobilisée dans le cadre de l'étude SCP 2007. Elles expriment donc l'absence d'informations mesurées pour l'année considérée.

C : Valeurs issues de données mesurées (soit des déclarations à l'Agence RMC / soit de l'exploitation de chroniques enregistrés ou suivis par les irrigants).

Hypothèses sur les restitutions

1/ Coefficient de retour global : 84%*

- coefficient de retour en nappe : 56 %

- coefficient de retour en rivière : 28 %

** extrait d'un suivi réalisé sur l'ASA de la Batie-Montsaléon en 2000 et 2001*

2/ Coefficient de retour instantané : 30 %**

***extrait de l'étude SCP 2007*

Fiche ASA de la Garenne

Descriptif de l'ASA

Commune

Type de réseau

Type de prélèvement

Origine Eau

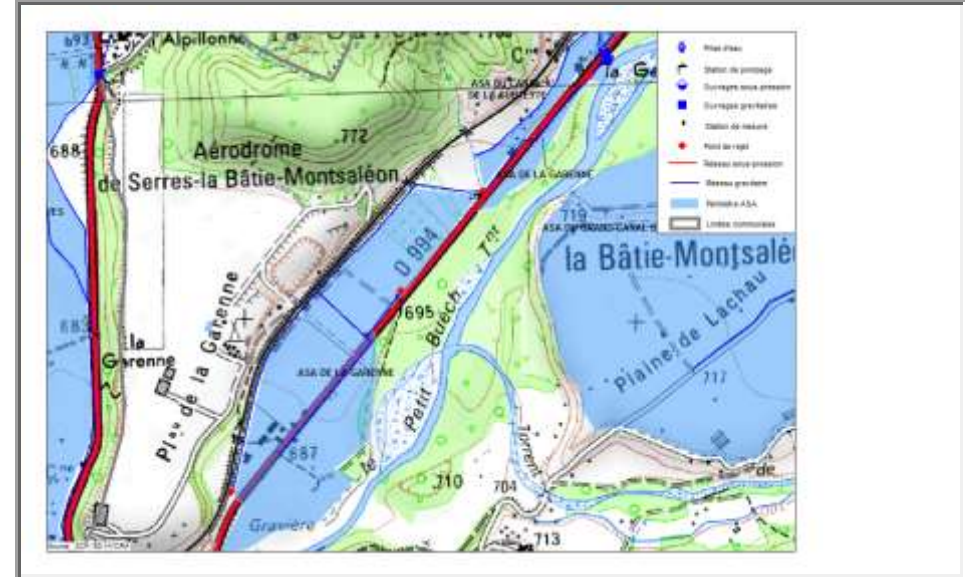
Retours à considérer

Interconnexions avec d'autres ASA

Imports d'eau

Exports d'eau

Cartographie de l'ASA



Détails des cultures irriguées

Période d'irrigation entre le et le

Surfaces irriguées totales Surfaces irrigables (ha)

Céréales (ha)

Prairies temporaires (ha)

Prairies naturelles (ha)

Vergers (ha)

Maraîchage (ha)

Maïs (ha)

Jardins (ha)

Autres (ha)

Informations sur les débits

	Droit d'eau (l/s)		Debit technique (l/s)		
			min	max	moy
Débits instantanés (l/s)	SCP				38,0
	2000				
	2001				
	2003				
	2004				
	2005				
	2006				
	2007				
	2008				
	2009				
	2010				
	2011				
	2012				

Informations sur les volumes prélevés

	Volume (m3)	Source
Vol_2003	196 992	A
Vol_2004	196 992	A
Vol_2005	196 992	A
Vol_2006	196 992	A
Vol_2007	196 992	A
Vol_2008	196 992	A
Vol_2009	196 992	A

A : valeurs issues d'un calcul réalisé dans le cadre de l'étude SCP 2007. Elles expriment donc l'absence d'informations mesurées pour l'année considérée.

B : Valeurs issues d'une donnée mesurée mobilisée dans le cadre de l'étude SCP 2007. Elles expriment donc l'absence d'informations mesurées pour l'année considérée.

C : Valeurs issues de données mesurées (soit des déclarations à l'Agence RMC / soit de l'exploitation de chroniques enregistrés ou suivis par les irrigants).

Hypothèses sur les restitutions

1/ Coefficient de retour global : 84%*

- coefficient de retour en nappe : 56 %
- coefficient de retour en rivière : 28 %

** extrait d'un suivi réalisé sur l'ASA de la Batie-Montsaléon en 2000 et 2001*

2/ Coefficient de retour instantané : 30 %**

***extrait de l'étude SCP 2007*

Fiche ASA de la Plaine de Montmaur (ou du canal de la Plaine)

Descriptif de l'ASA

Commune

Type de réseau

Type de prélèvement

Origine Eau

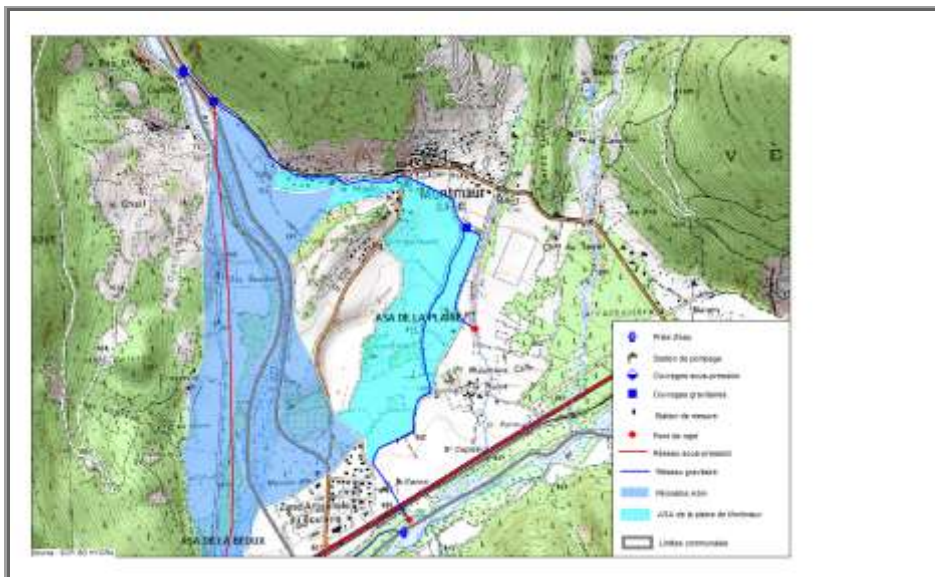
Retours à considérer

Interconnexions avec d'autres ASA

Imports d'eau

Exports d'eau

Cartographie de l'ASA



Détails des cultures irriguées

Période d'irrigation entre le et le

Surfaces irriguées totales Surfaces irrigables (ha)

Céréales (ha)

Prairies temporaires (ha)

Prairies naturelles (ha)

Vergers (ha)

Maraîchage (ha)

Maïs (ha)

Jardins (ha)

Autres (ha)

Informations sur les débits

Droit d'eau (l/s)	Debit technique (l/s)		
	min	max	moy
SCP	62,0	113,0	98,0
2000			
2001	51,0	102,0	83,0
2003			
2004			
2005			
2006			
2007			
2008			
2009			
2010			
2011			
2012			

Fiche ASA de la Plaine de Montmaur (ou du canal de la Plaine)

Informations sur les volumes prélevés

	Volume (m3)	Source
Vol_2003	709 727	B
Vol_2004	480 000	C
Vol_2005	437 900	C
Vol_2006	435 700	C
Vol_2007	418 900	C
Vol_2008	289 700	C
Vol_2009	489 800	C

A : valeurs issues d'un calcul réalisé dans le cadre de l'étude SCP 2007. Elles expriment donc l'absence d'informations mesurées pour l'année considérée.

B : Valeurs issues d'une donnée mesurée mobilisée dans le cadre de l'étude SCP 2007. Elles expriment donc l'absence d'informations mesurées pour l'année considérée.

C : Valeurs issues de données mesurées (soit des déclarations à l'Agence RMC / soit de l'exploitation de chroniques enregistrés ou suivis par les irrigants).

Hypothèses sur les restitutions

1/ Coefficient de retour global : 84%*

- coefficient de retour en nappe : 56 %
- coefficient de retour en rivière : 28 %

** extrait d'un suivi réalisé sur l'ASA de la Batie-Montsaléon en 2000 et 2001*

2/ Coefficient de retour instantané : 30 %**

***extrait de l'étude SCP 2007*

Fiche ASA des irrigants de Lazer

Descriptif de l'ASA

Commune

Type de réseau

Type de prélèvement

Origine Eau

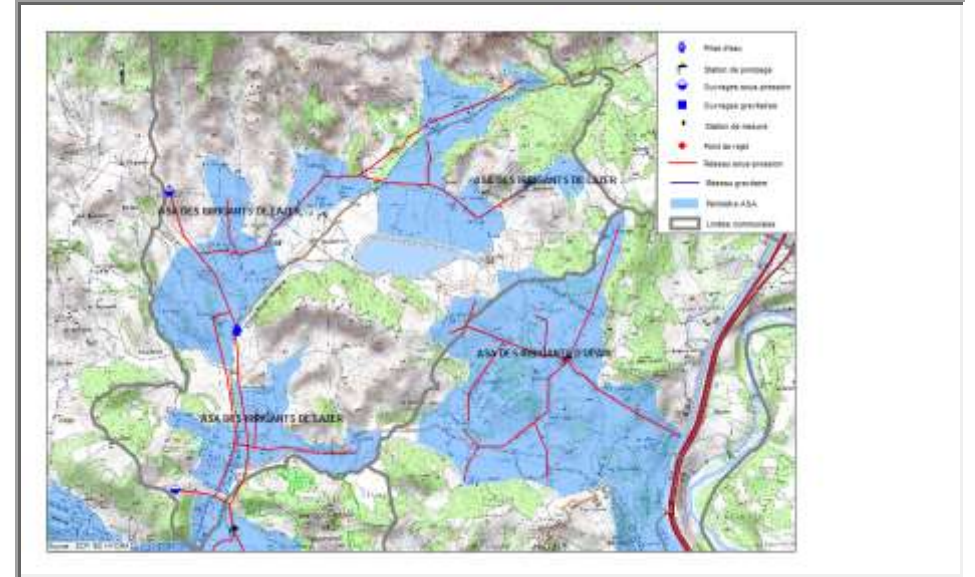
Retours à considérer

Interconnexions avec d'autres ASA

Imports d'eau

Exports d'eau

Cartographie de l'ASA



Détails des cultures irriguées

Période d'irrigation entre le et le

Surfaces irriguées totales Surfaces irrigables (ha)

Céréales (ha)

Prairies temporaires (ha)

Prairies naturelles (ha)

Vergers (ha)

Maraîchage (ha)

Maïs (ha)

Jardins (ha)

Autres (ha)

Informations sur les débits

Droit d'eau (l/s)	<input type="text" value="300,0"/>	Debit technique (l/s)		
		min	max	moy
SCP			<input type="text" value="300,0"/>	
2000				
2001				
2003				
2004				
2005				
2006				
2007		<input type="text" value="8,0"/>	<input type="text" value="157,5"/>	<input type="text" value="35,8"/>
2008				
2009				
2010				
2011				
2012				

Fiche ASA des irrigants de Lazer

Informations sur les volumes prélevés

	Volume (m3)	Source
Vol_2003	547 145	A
Vol_2004	547 145	A
Vol_2005	579 100	C
Vol_2006	601 800	C
Vol_2007	621 883	C
Vol_2008	359 813	C
Vol_2009	492 704	C

A : valeurs issues d'un calcul réalisé dans le cadre de l'étude SCP 2007. Elles expriment donc l'absence d'informations mesurées pour l'année considérée.

B : Valeurs issues d'une donnée mesurée mobilisée dans le cadre de l'étude SCP 2007. Elles expriment donc l'absence d'informations mesurées pour l'année considérée.

C : Valeurs issues de données mesurées (soit des déclarations à l'Agence RMC / soit de l'exploitation de chroniques enregistrés ou suivis par les irrigants).

Hypothèses sur les restitutions

1/ Coefficient de retour global : 84%*

- coefficient de retour en nappe : 56 %
- coefficient de retour en rivière : 28 %

** extrait d'un suivi réalisé sur l'ASA de la Batie-Montsaléon en 2000 et 2001*

2/ Coefficient de retour instantané : 30 %**

***extrait de l'étude SCP 2007*

Fiche ASA des Arrosants de la Blaisance

Descriptif de l'ASA

Commune

Type de réseau

Type de prélèvement

Origine Eau

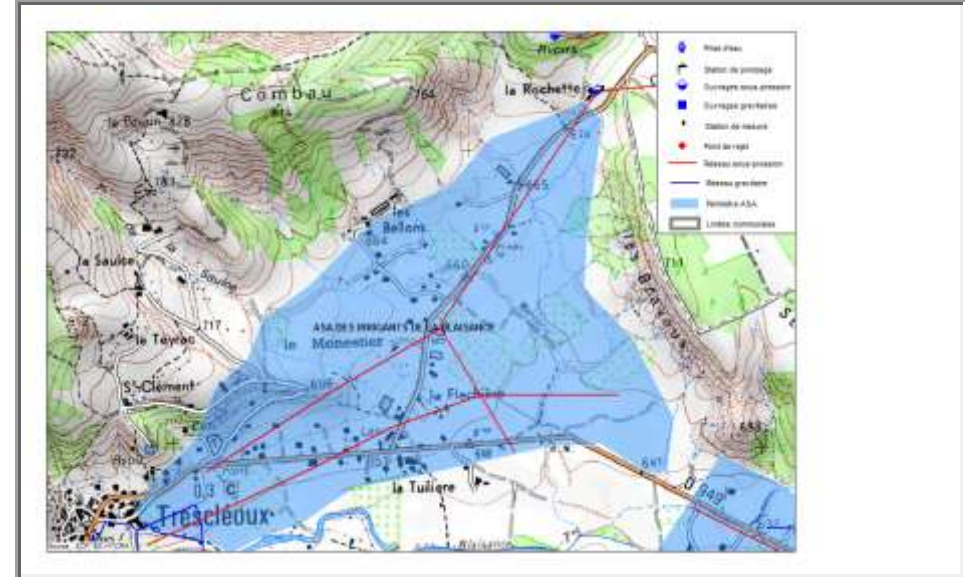
Retours à considérer

Interconnexions avec d'autres ASA

Imports d'eau

Exports d'eau

Cartographie de l'ASA



Détails des cultures irriguées

Période d'irrigation entre le et le

Surfaces irriguées totales Surfaces irrigables (ha)

Céréales (ha)

Prairies temporaires (ha)

Prairies naturelles (ha)

Vergers (ha)

Maraîchage (ha)

Maïs (ha)

Jardins (ha)

Autres (ha)

Informations sur les débits

Droit d'eau (l/s)	<input type="text" value="100,0"/>	Debit technique (l/s)		
		min	max	moy
SCP		<input type="text" value="100,0"/>	<input type="text" value="100,0"/>	<input type="text" value="100,0"/>
2000				
2001				
2003				
2004				
2005				
2006				
2007				
2008				
2009				
2010				
2011				
2012				

**Débits
instantanés
(l/s)**

Fiche ASA des Arrosants de la Blaisance

Informations sur les volumes prélevés

	Volume (m3)	Source
Vol_2003		C
Vol_2004		C
Vol_2005		C
Vol_2006		C
Vol_2007		C
Vol_2008		C
Vol_2009		C

A : valeurs issues d'un calcul réalisé dans le cadre de l'étude SCP 2007. Elles expriment donc l'absence d'informations mesurées pour l'année considérée.

B : Valeurs issues d'une donnée mesurée mobilisée dans le cadre de l'étude SCP 2007. Elles expriment donc l'absence d'informations mesurées pour l'année considérée.

C : Valeurs issues de données mesurées (soit des déclarations à l'Agence RMC / soit de l'exploitation de chroniques enregistrés ou suivis par les irrigants).

Hypothèses sur les restitutions

1/ Coefficient de retour global : 84%*

- coefficient de retour en nappe : 56 %

- coefficient de retour en rivière : 28 %

** extrait d'un suivi réalisé sur l'ASA de la Batie-Montsaléon en 2000 et 2001*

2/ Coefficient de retour instantané : 30 %**

***extrait de l'étude SCP 2007*

Fiche ASA des Canaux du Buech (ou des canaux d'Aspres sur Buech)

Descriptif de l'ASA

Commune

Type de réseau

Type de prélèvement

Origine Eau

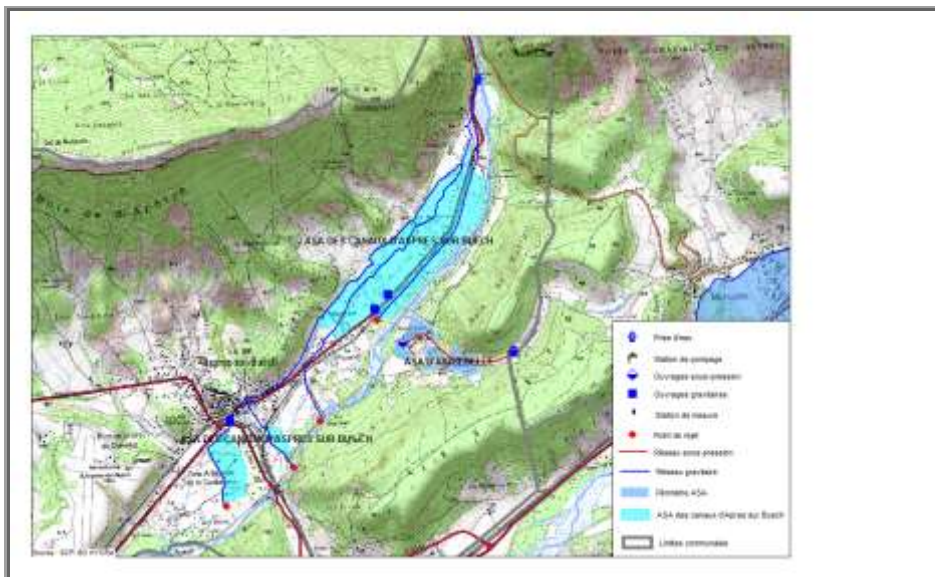
Retours à considérer

Interconnexions avec d'autres ASA

Imports d'eau

Exports d'eau

Cartographie de l'ASA



Détails des cultures irriguées

Période d'irrigation entre le et le

Surfaces irriguées totales Surfaces irrigables (ha)

Céréales (ha)

Prairies temporaires (ha)

Prairies naturelles (ha)

Vergers (ha)

Maraîchage (ha)

Maïs (ha)

Jardins (ha)

Autres (ha)

Informations sur les débits

Droit d'eau (l/s) Débit technique (l/s)

	min	max	moy
SCP	57,0	146,0	109,0
2000			
2001	35,0	146,0	83,1
2003			
2004			
2005			
2006			
2007			
2008			
2009			
2010	35,0	133,0	75,0
2011	35,0	89,0	68,4
2012			80

Débits instantanés (l/s)

Fiche ASA des Canaux du Buech (ou des canaux d'Aspres sur Buech)

Informations sur les volumes prélevés

	Volume (m3)	Source
Vol_2003	704 600	C
Vol_2004	704 600	C
Vol_2005	1 347 800	C
Vol_2006	1 361 900	C
Vol_2007	892 500	C
Vol_2008	887 500	C
Vol_2009	704 684	B

A : valeurs issues d'un calcul réalisé dans le cadre de l'étude SCP 2007. Elles expriment donc l'absence d'informations mesurées pour l'année considérée.

B : Valeurs issues d'une donnée mesurée mobilisée dans le cadre de l'étude SCP 2007. Elles expriment donc l'absence d'informations mesurées pour l'année considérée.

C : Valeurs issues de données mesurées (soit des déclarations à l'Agence RMC / soit de l'exploitation de chroniques enregistrés ou suivis par les irrigants).

Hypothèses sur les restitutions

1/ Coefficient de retour global : 84%*

- coefficient de retour en nappe : 56 %
- coefficient de retour en rivière : 28 %

* extrait d'un suivi réalisé sur l'ASA de la Batie-Montsaléon en 2000 et 2001

2/ Coefficient de retour instantané : 30 %**

**extrait de l'étude SCP 2007

Fiche ASA des Dignes et canaux de la Plaine (ou de la Plaine de la Roche des Arnauds)

Descriptif de l'ASA

Commune

Type de réseau

Type de prélèvement

Origine Eau

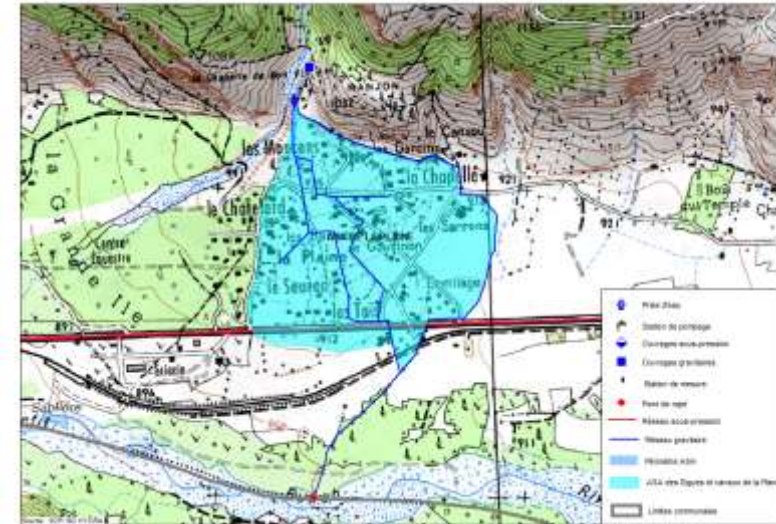
Retours à considérer

Interconnexions avec d'autres ASA

Imports d'eau

Exports d'eau

Cartographie de l'ASA



Détails des cultures irriguées

Période d'irrigation entre le et le

Surfaces irriguées totales Surfaces irrigables (ha)

Céréales (ha)

Prairies temporaires (ha)

Prairies naturelles (ha)

Vergers (ha)

Maraîchage (ha)

Maïs (ha)

Jardins (ha)

Autres (ha)

Informations sur les débits

Droit d'eau (l/s)	<input type="text"/>	Debit technique (l/s)		<input type="text" value="6,0"/>
		min	max	moy
Débits instantanés (l/s)	SCP			53,1
	2000			
	2001			
	2003			
	2004			
	2005			
	2006			
	2007			
	2008	14,5	37,0	34,1
	2009	2,0	37,0	20,9
	2010	6,0	29,0	19,1
	2011	6,0	19,0	12,6
	2012			16

Fiche ASA des Dignes et canaux de la Plaine (ou de la Plaine de la Roche des Arnauds)

Informations sur les volumes prélevés

	Volume (m3)	Source
Vol_2003	688 176	A
Vol_2004	688 176	A
Vol_2005	688 176	A
Vol_2006	688 176	A
Vol_2007	688 176	A
Vol_2008	357 005	C
Vol_2009	214 000	C

A : valeurs issues d'un calcul réalisé dans le cadre de l'étude SCP 2007. Elles expriment donc l'absence d'informations mesurées pour l'année considérée.

B : Valeurs issues d'une donnée mesurée mobilisée dans le cadre de l'étude SCP 2007. Elles expriment donc l'absence d'informations mesurées pour l'année considérée.

C : Valeurs issues de données mesurées (soit des déclarations à l'Agence RMC / soit de l'exploitation de chroniques enregistrés ou suivis par les irrigants).

Hypothèses sur les restitutions

1/ Coefficient de retour global : 84%*

- coefficient de retour en nappe : 56 %
- coefficient de retour en rivière : 28 %

** extrait d'un suivi réalisé sur l'ASA de la Batie-Montsaléon en 2000 et 2001*

2/ Coefficient de retour instantané : 30 %**

***extrait de l'étude SCP 2007*

Fiche ASA des Eygasses (ou Canal des Eygasses)

Descriptif de l'ASA

Commune

Type de réseau

Type de prélèvement

Origine Eau

Retours à considérer

Interconnexions avec d'autres ASA

Imports d'eau

Exports d'eau

Cartographie de l'ASA



Détails des cultures irriguées

Période d'irrigation entre le et le

Surfaces irriguées totales Surfaces irrigables (ha)

Céréales (ha)

Prairies temporaires (ha)

Prairies naturelles (ha)

Vergers (ha)

Maraîchage (ha)

Maïs (ha)

Jardins (ha)

Autres (ha)

Informations sur les débits

Droit d'eau (l/s)	<input type="text"/>	Debit technique (l/s)		<input type="text" value="4,0"/>
		min	max	moy
SCP		2,8		7,7
2000				
2001				
2003				
2004				
2005				
2006				
2007				
2008				
2009				
2010				
2011		2,0	8,0	5,9
2012				

Fiche ASA des Eygasses (ou Canal des Eygasses)

Informations sur les volumes prélevés

	Volume (m3)	Source
Vol_2003	99 792	A
Vol_2004	99 792	A
Vol_2005	99 792	A
Vol_2006	99 792	A
Vol_2007	99 792	A
Vol_2008	99 792	A
Vol_2009	99 792	A

A : valeurs issues d'un calcul réalisé dans le cadre de l'étude SCP 2007. Elles expriment donc l'absence d'informations mesurées pour l'année considérée.

B : Valeurs issues d'une donnée mesurée mobilisée dans le cadre de l'étude SCP 2007. Elles expriment donc l'absence d'informations mesurées pour l'année considérée.

C : Valeurs issues de données mesurées (soit des déclarations à l'Agence RMC / soit de l'exploitation de chroniques enregistrés ou suivis par les irrigants).

Hypothèses sur les restitutions

1/ Coefficient de retour global : 84%*

- coefficient de retour en nappe : 56 %

- coefficient de retour en rivière : 28 %

** extrait d'un suivi réalisé sur l'ASA de la Batie-Montsaléon en 2000 et 2001*

2/ Coefficient de retour instantané : 30 %**

***extrait de l'étude SCP 2007*

Fiche ASA des Irrigants du Buech

Descriptif de l'ASA

Commune

Type de réseau

Type de prélèvement

Origine Eau

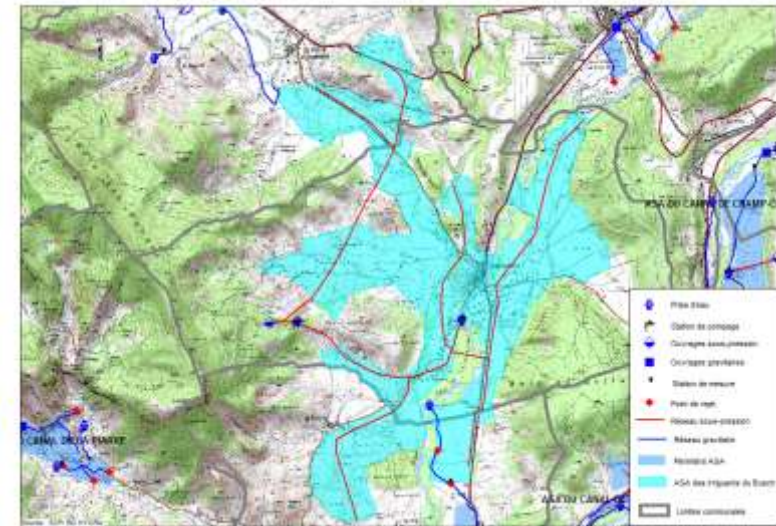
Retours à considérer

Interconnexions avec d'autres ASA

Imports d'eau

Exports d'eau

Cartographie de l'ASA



Détails des cultures irriguées

Période d'irrigation entre le et le

Surfaces irriguées totales Surfaces irrigables (ha)

Céréales (ha)

Prairies temporaires (ha)

Prairies naturelles (ha)

Vergers (ha)

Maraîchage (ha)

Maïs (ha)

Jardins (ha)

Autres (ha)

Informations sur les débits

Droit d'eau (l/s)	<input type="text" value="300,0"/>	Debit technique (l/s)		
		min	max	moy
SCP		112,0	300,0	230,0
2000				
2001				
2003				
2004				
2005				
2006				
2007				
2008				
2009				
2010				
2011				
2012				230

Fiche ASA des Irrigants du Buech

Informations sur les volumes prélevés

	Volume (m3)	Source
Vol_2003	766 300	C
Vol_2004	830 500	C
Vol_2005	634 000	C
Vol_2006	988 700	C
Vol_2007	863 100	C
Vol_2008	586 000	C
Vol_2009	775 200	C

A : valeurs issues d'un calcul réalisé dans le cadre de l'étude SCP 2007. Elles expriment donc l'absence d'informations mesurées pour l'année considérée.

B : Valeurs issues d'une donnée mesurée mobilisée dans le cadre de l'étude SCP 2007. Elles expriment donc l'absence d'informations mesurées pour l'année considérée.

C : Valeurs issues de données mesurées (soit des déclarations à l'Agence RMC / soit de l'exploitation de chroniques enregistrés ou suivis par les irrigants).

Hypothèses sur les restitutions

1/ Coefficient de retour global : 84%*

- coefficient de retour en nappe : 56 %
- coefficient de retour en rivière : 28 %

** extrait d'un suivi réalisé sur l'ASA de la Batie-Montsaléon en 2000 et 2001*

2/ Coefficient de retour instantané : 30 %**

***extrait de l'étude SCP 2007*

Fiche ASA des Roux

Descriptif de l'ASA

Commune

Type de réseau

Type de prélèvement

Origine Eau

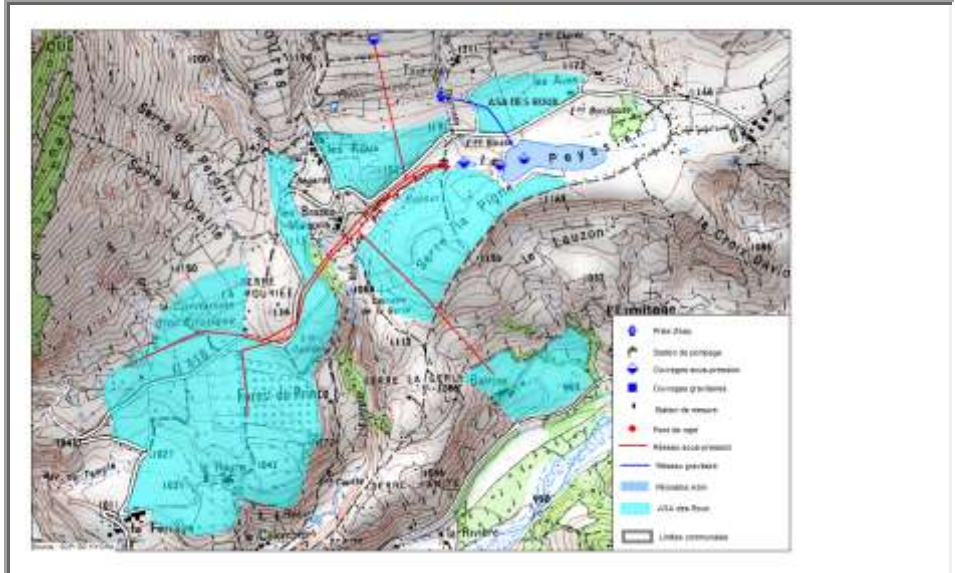
Retours à considérer

Interconnexions avec d'autres ASA

Imports d'eau

Exports d'eau

Cartographie de l'ASA



Détails des cultures irriguées

Période d'irrigation entre le et le

Surfaces irriguées totales Surfaces irrigables (ha)

Céréales (ha)

Prairies temporaires (ha)

Prairies naturelles (ha)

Vergers (ha)

Maraîchage (ha)

Maïs (ha)

Jardins (ha)

Autres (ha)

Informations sur les débits

Droit d'eau (l/s)	<input type="text"/>	Debit technique (l/s)		
		min	max	moy
Débits instantanés (l/s)	SCP			60,0
	2000			
	2001			
	2003			
	2004			
	2005			
	2006			
	2007			
	2008			
	2009			
	2010			
	2011			
	2012			

Informations sur les volumes prélevés

	Volume (m3)	Source
Vol_2003	47 443	B
Vol_2004	47 443	B
Vol_2005	47 443	B
Vol_2006	47 443	B
Vol_2007	47 443	B
Vol_2008	47 443	B
Vol_2009	47 443	B

A : valeurs issues d'un calcul réalisé dans le cadre de l'étude SCP 2007. Elles expriment donc l'absence d'informations mesurées pour l'année considérée.

B : Valeurs issues d'une donnée mesurée mobilisée dans le cadre de l'étude SCP 2007. Elles expriment donc l'absence d'informations mesurées pour l'année considérée.

C : Valeurs issues de données mesurées (soit des déclarations à l'Agence RMC / soit de l'exploitation de chroniques enregistrés ou suivis par les irrigants).

Hypothèses sur les restitutions

1/ Coefficient de retour global : 84%*

- coefficient de retour en nappe : 56 %
- coefficient de retour en rivière : 28 %

** extrait d'un suivi réalisé sur l'ASA de la Batie-Montsaléon en 2000 et 2001*

2/ Coefficient de retour instantané : 30 %**

***extrait de l'étude SCP 2007*

Fiche ASA des Sétives

Descriptif de l'ASA

Commune

Type de réseau

Type de prélèvement

Origine Eau

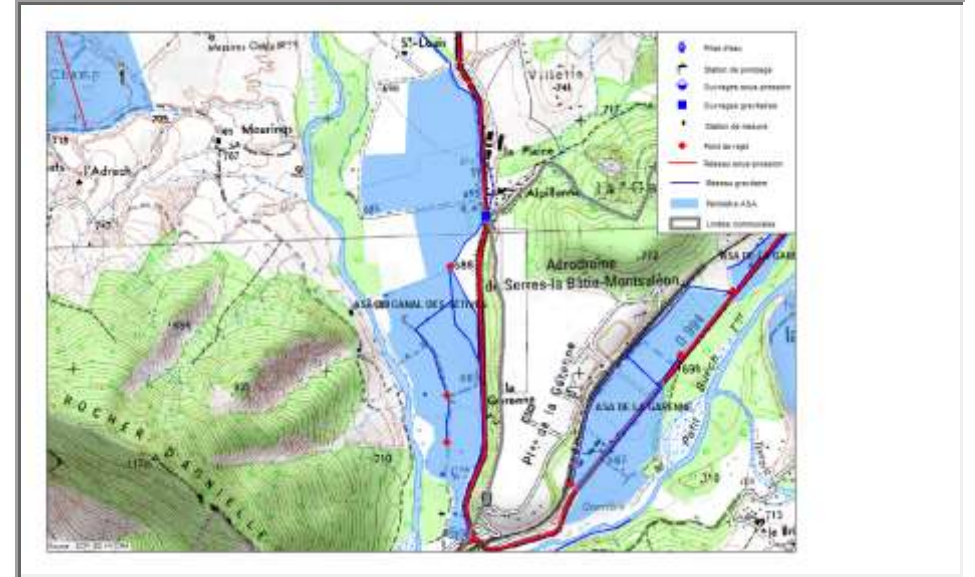
Retours à considérer

Interconnexions avec d'autres ASA

Imports d'eau

Exports d'eau

Cartographie de l'ASA



Détails des cultures irriguées

Période d'irrigation entre le et le

Surfaces irriguées totales Surfaces irrigables (ha)

Céréales (ha)

Prairies temporaires (ha)

Prairies naturelles (ha)

Vergers (ha)

Maraîchage (ha)

Maïs (ha)

Jardins (ha)

Autres (ha)

Informations sur les débits

Droit d'eau (l/s)	Debit technique (l/s)		
	min	max	moy
SCP	76,4		219,8
2000			
2001			
2003			
2004			
2005			
2006			
2007			
2008			
2009	113,0	185,0	147,5
2010	92,0	209,0	128,0
2011	113,0	197,0	157,9
2012			180

Informations sur les volumes prélevés

	Volume (m3)	Source
Vol_2003	2 848 608	A
Vol_2004	2 848 608	A
Vol_2005	2 848 608	A
Vol_2006	2 848 608	A
Vol_2007	2 848 608	A
Vol_2008	2 848 608	A
Vol_2009	1 452 557	C

A : valeurs issues d'un calcul réalisé dans le cadre de l'étude SCP 2007. Elles expriment donc l'absence d'informations mesurées pour l'année considérée.

B : Valeurs issues d'une donnée mesurée mobilisée dans le cadre de l'étude SCP 2007. Elles expriment donc l'absence d'informations mesurées pour l'année considérée.

C : Valeurs issues de données mesurées (soit des déclarations à l'Agence RMC / soit de l'exploitation de chroniques enregistrés ou suivis par les irrigants).

Hypothèses sur les restitutions

1/ Coefficient de retour global : 84%*

- coefficient de retour en nappe : 56 %

- coefficient de retour en rivière : 28 %

* extrait d'un suivi réalisé sur l'ASA de la Batie-Montsaléon en 2000 et 2001

2/ Coefficient de retour instantané : 30%**

**extrait de l'étude SCP 2007

Fiche ASA des Vignasses

Descriptif de l'ASA

Commune

Type de réseau

Type de prélèvement

Origine Eau

Retours à considérer

Interconnexions avec d'autres ASA

Imports d'eau

Exports d'eau

Cartographie de l'ASA



Détails des cultures irriguées

Période d'irrigation entre le et le

Surfaces irriguées totales Surfaces irrigables (ha)

Céréales (ha)

Prairies temporaires (ha)

Prairies naturelles (ha)

Vergers (ha)

Maraîchage (ha)

Maïs (ha)

Jardins (ha)

Autres (ha)

Informations sur les débits

	Droit d'eau (l/s) <input type="text"/>		Debit technique (l/s) <input type="text"/>		
	min	max	moy		
SCP		208,7	86,5		
2000					
2001					
2003					
2004					
2005					
2006					
2007					
2008					
2009					
2010					
2011					
2012			35		

Informations sur les volumes prélevés

	Volume (m3)	Source
Vol_2003	784 728	A
Vol_2004	784 728	A
Vol_2005	784 728	A
Vol_2006	784 728	A
Vol_2007	784 728	A
Vol_2008	784 728	A
Vol_2009	784 728	A

A : valeurs issues d'un calcul réalisé dans le cadre de l'étude SCP 2007. Elles expriment donc l'absence d'informations mesurées pour l'année considérée.

B : Valeurs issues d'une donnée mesurée mobilisée dans le cadre de l'étude SCP 2007. Elles expriment donc l'absence d'informations mesurées pour l'année considérée.

C : Valeurs issues de données mesurées (soit des déclarations à l'Agence RMC / soit de l'exploitation de chroniques enregistrés ou suivis par les irrigants).

Hypothèses sur les restitutions

1/ Coefficient de retour global : 84%*

- coefficient de retour en nappe : 56 %
- coefficient de retour en rivière : 28 %

** extrait d'un suivi réalisé sur l'ASA de la Batie-Montsaléon en 2000 et 2001*

2/ Coefficient de retour instantané : 30 %**

***extrait de l'étude SCP 2007*

Fiche ASA digues et canaux du Village de la Roche les Arnauds

Descriptif de l'ASA

Commune

Type de réseau

Type de prélèvement

Origine Eau

Retours à considérer

Interconnexions avec d'autres ASA

Imports d'eau

Exports d'eau

Cartographie de l'ASA



Détails des cultures irriguées

Période d'irrigation entre le et le

Surfaces irriguées totales Surfaces irrigables (ha)

Céréales (ha)

Prairies temporaires (ha)

Prairies naturelles (ha)

Vergers (ha)

Maraîchage (ha)

Maïs (ha)

Jardins (ha)

Autres (ha)

Informations sur les débits

	Droit d'eau (l/s) <input type="text"/>		Debit technique (l/s) <input type="text"/>	
	min	max	moy	
SCP		37,6	31,2	
2000				
2001				
2003				
2004				
2005				
2006				
2007				
2008				
2009				
2010	31,0	40,0	37,6	
2011				
2012			28	

Fiche ASA digues et canaux du Village de la Roche les Arnauds

Informations sur les volumes prélevés

	Volume (m3)	Source
Vol_2003	404 352	A
Vol_2004	404 352	A
Vol_2005	404 352	A
Vol_2006	404 352	A
Vol_2007	404 352	A
Vol_2008	404 352	A
Vol_2009	404 352	A

A : valeurs issues d'un calcul réalisé dans le cadre de l'étude SCP 2007. Elles expriment donc l'absence d'informations mesurées pour l'année considérée.

B : Valeurs issues d'une donnée mesurée mobilisée dans le cadre de l'étude SCP 2007. Elles expriment donc l'absence d'informations mesurées pour l'année considérée.

C : Valeurs issues de données mesurées (soit des déclarations à l'Agence RMC / soit de l'exploitation de chroniques enregistrés ou suivis par les irrigants).

Hypothèses sur les restitutions

1/ Coefficient de retour global : 84%*

- coefficient de retour en nappe : 56 %

- coefficient de retour en rivière : 28 %

* extrait d'un suivi réalisé sur l'ASA de la Batie-Montsaléon en 2000 et 2001

2/ Coefficient de retour instantané : 30%**

**extrait de l'étude SCP 2007

Fiche ASA du Bourg

Descriptif de l'ASA

Commune

Type de réseau

Type de prélèvement

Origine Eau

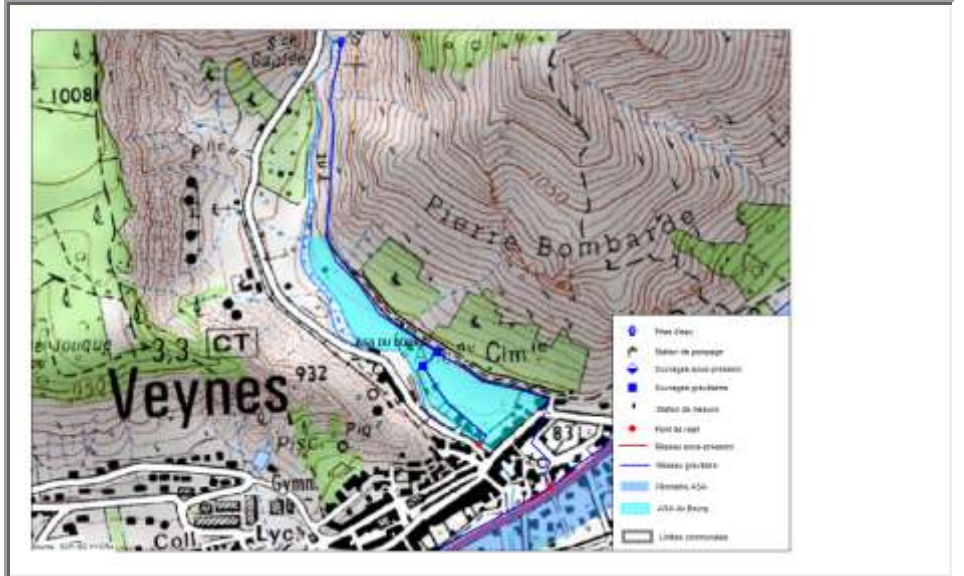
Retours à considérer

Interconnexions avec d'autres ASA

Imports d'eau

Exports d'eau

Cartographie de l'ASA



Détails des cultures irriguées

Période d'irrigation entre le et le

Surfaces irriguées totales Surfaces irrigables (ha)

Céréales (ha)

Prairies temporaires (ha)

Prairies naturelles (ha)

Vergers (ha)

Maraîchage (ha)

Maïs (ha)

Jardins (ha)

Autres (ha)

Informations sur les débits

Drout d'eau (l/s)	<input type="text"/>	Debit technique (l/s)	<input type="text" value="2,0"/>	
		min	max	
			moy	
	SCP		30,0	25,7
	2000			
	2001			
	2003			
	2004			
	2005			
	2006			
	2007			
	2008	6,0	11,0	
	2009	2,0	6,0	
	2010	6,0	8,0	
	2011	2,0	11,0	
	2012			

Informations sur les volumes prélevés

	Volume (m3)	Source
Vol_2003	24 980	B
Vol_2004	24 980	B
Vol_2005	24 980	B
Vol_2006	24 980	B
Vol_2007	24 980	B
Vol_2008	24 980	B
Vol_2009	24 980	B

A : valeurs issues d'un calcul réalisé dans le cadre de l'étude SCP 2007. Elles expriment donc l'absence d'informations mesurées pour l'année considérée.

B : Valeurs issues d'une donnée mesurée mobilisée dans le cadre de l'étude SCP 2007. Elles expriment donc l'absence d'informations mesurées pour l'année considérée.

C : Valeurs issues de données mesurées (soit des déclarations à l'Agence RMC / soit de l'exploitation de chroniques enregistrés ou suivis par les irrigants).

Hypothèses sur les restitutions

1/ Coefficient de retour global : 84%*

- coefficient de retour en nappe : 56 %
- coefficient de retour en rivière : 28 %

* extrait d'un suivi réalisé sur l'ASA de la Batie-Montsaléon en 2000 et 2001

2/ Coefficient de retour instantané : 30%**

**extrait de l'étude SCP 2007

Fiche ASA du canal de la Subteyte

Descriptif de l'ASA

Commune

Type de réseau

Type de prélèvement

Origine Eau

Retours à considérer

Interconnexions avec d'autres ASA

Imports d'eau

Exports d'eau

Cartographie de l'ASA



Détails des cultures irriguées

Période d'irrigation entre le et le

Surfaces irriguées totales Surfaces irrigables (ha)

Céréales (ha)

Prairies temporaires (ha)

Prairies naturelles (ha)

Vergers (ha)

Maraîchage (ha)

Maïs (ha)

Jardins (ha)

Autres (ha)

Informations sur les débits

Droit d'eau (l/s)	Debit technique (l/s)		
	min	max	moy
SCP		210,0	90,0
2000			
2001			
2003			
2004			
2005			
2006			
2007			
2008	89,0	89,0	89,0
2009	89,0	89,0	89,0
2010	89,0	89,0	89,0
2011			
2012			

Fiche ASA du canal de la Subteyte

Informations sur les volumes prélevés

	Volume (m3)	Source
Vol_2003	1 399 680	A
Vol_2004	1 399 680	A
Vol_2005	1 399 680	A
Vol_2006	1 353 370	C
Vol_2007	1 337 990	C
Vol_2008	1 299 400	C
Vol_2009	1 245 600	C

A : valeurs issues d'un calcul réalisé dans le cadre de l'étude SCP 2007. Elles expriment donc l'absence d'informations mesurées pour l'année considérée.

B : Valeurs issues d'une donnée mesurée mobilisée dans le cadre de l'étude SCP 2007. Elles expriment donc l'absence d'informations mesurées pour l'année considérée.

C : Valeurs issues de données mesurées (soit des déclarations à l'Agence RMC / soit de l'exploitation de chroniques enregistrés ou suivis par les irrigants).

Hypothèses sur les restitutions

1/ Coefficient de retour global : 84%*

- coefficient de retour en nappe : 56 %
- coefficient de retour en rivière : 28 %

** extrait d'un suivi réalisé sur l'ASA de la Batie-Montsaléon en 2000 et 2001*

2/ Coefficient de retour instantané : 30 %**

***extrait de l'étude SCP 2007*

Fiche ASA du Canal du Béal

Descriptif de l'ASA

Commune

Type de réseau

Type de prélèvement

Origine Eau

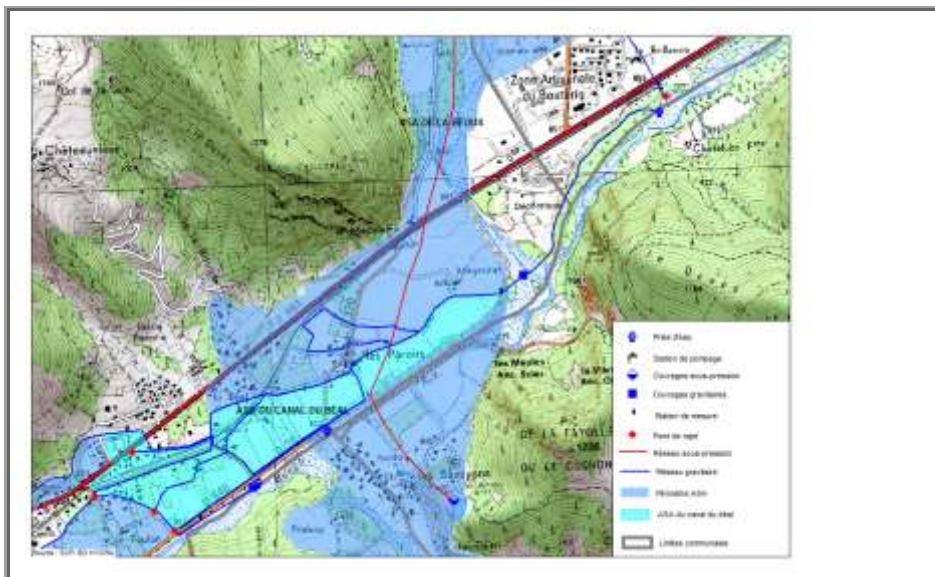
Retours à considérer

Interconnexions avec d'autres ASA

Imports d'eau

Exports d'eau

Cartographie de l'ASA



Détails des cultures irriguées

Période d'irrigation entre le et le

Surfaces irriguées totales Surfaces irrigables (ha)

Céréales (ha)

Prairies temporaires (ha)

Prairies naturelles (ha)

Vergers (ha)

Maraîchage (ha)

Maïs (ha)

Jardins (ha)

Autres (ha)

Informations sur les débits

Droit d'eau (l/s)	250,0			Debit technique (l/s)	<input type="text"/>		
	min	max	moy				
SCP	103,0	237,6	171,0				
2000							
2001	103,0	190,0	142,4				
2003							
2004							
2005							
2006							
2007							
2008							
2009	47,0	103,0	67,9				
2010	36,0	87,0	53,0				
2011							
2012							90

Informations sur les volumes prélevés

	Volume (m3)	Source
Vol_2003	734 300	C
Vol_2004	954 500	C
Vol_2005	1 227 800	C
Vol_2006	862 900	C
Vol_2007	706 900	C
Vol_2008	598 000	C
Vol_2009	731 300	C

A : valeurs issues d'un calcul réalisé dans le cadre de l'étude SCP 2007. Elles expriment donc l'absence d'informations mesurées pour l'année considérée.

B : Valeurs issues d'une donnée mesurée mobilisée dans le cadre de l'étude SCP 2007. Elles expriment donc l'absence d'informations mesurées pour l'année considérée.

C : Valeurs issues de données mesurées (soit des déclarations à l'Agence RMC / soit de l'exploitation de chroniques enregistrés ou suivis par les irrigants).

Hypothèses sur les restitutions

1/ Coefficient de retour global : 84%*

- coefficient de retour en nappe : 56 %

- coefficient de retour en rivière : 28 %

** extrait d'un suivi réalisé sur l'ASA de la Batie-Montsaléon en 2000 et 2001*

2/ Coefficient de retour instantané : 30 %**

***extrait de l'étude SCP 2007*

Fiche ASA du Canal du Moulin (ou des canaux d'arrosage du Moulin)

Descriptif de l'ASA

Commune

Type de réseau

Type de prélèvement

Origine Eau

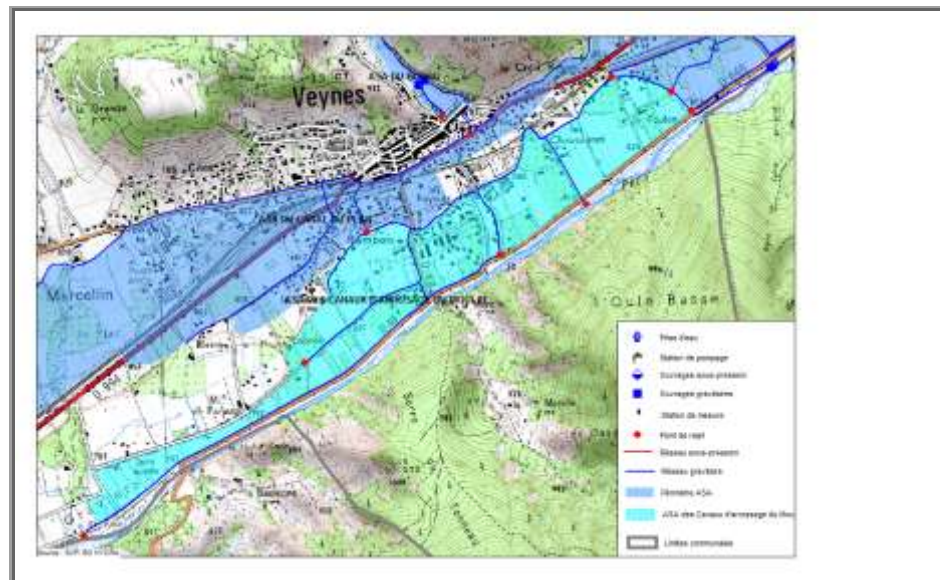
Retours à considérer

Interconnexions avec d'autres ASA

Imports d'eau

Exports d'eau

Cartographie de l'ASA



Détails des cultures irriguées

Période d'irrigation entre le et le

Surfaces irriguées totales Surfaces irrigables (ha)

Céréales (ha)

Prairies temporaires (ha)

Prairies naturelles (ha)

Vergers (ha)

Maraîchage (ha)

Maïs (ha)

Jardins (ha)

Autres (ha)

Informations sur les débits

Droit d'eau (l/s)	Debit technique (l/s)		
	min	max	moy
SCP	38,2	233,0	201,0
2000			
2001	2,0	233,0	115,5
2003			
2004			
2005			
2006			
2007			
2008			
2009			
2010	29,0	39,0	34,0
2011	12,0	92,0	27,6
2012			

Fiche ASA du Canal du Moulin (ou des canaux d'arrosage du Moulin)

Informations sur les volumes prélevés

	Volume (m3)	Source
Vol_2003	842 100	C
Vol_2004	842 100	C
Vol_2005	842 100	C
Vol_2006	842 100	C
Vol_2007	843 000	C
Vol_2008	842 300	C
Vol_2009	842 300	C

A : valeurs issues d'un calcul réalisé dans le cadre de l'étude SCP 2007. Elles expriment donc l'absence d'informations mesurées pour l'année considérée.

B : Valeurs issues d'une donnée mesurée mobilisée dans le cadre de l'étude SCP 2007. Elles expriment donc l'absence d'informations mesurées pour l'année considérée.

C : Valeurs issues de données mesurées (soit des déclarations à l'Agence RMC / soit de l'exploitation de chroniques enregistrés ou suivis par les irrigants).

Hypothèses sur les restitutions

1/ Coefficient de retour global : 84%*

- coefficient de retour en nappe : 56 %

- coefficient de retour en rivière : 28 %

* extrait d'un suivi réalisé sur l'ASA de la Batie-Montsaléon en 2000 et 2001

2/ Coefficient de retour instantané : 30 %**

**extrait de l'étude SCP 2007

Fiche ASA du Canal du Plan

Descriptif de l'ASA

Commune

Type de réseau

Type de prélèvement

Origine Eau

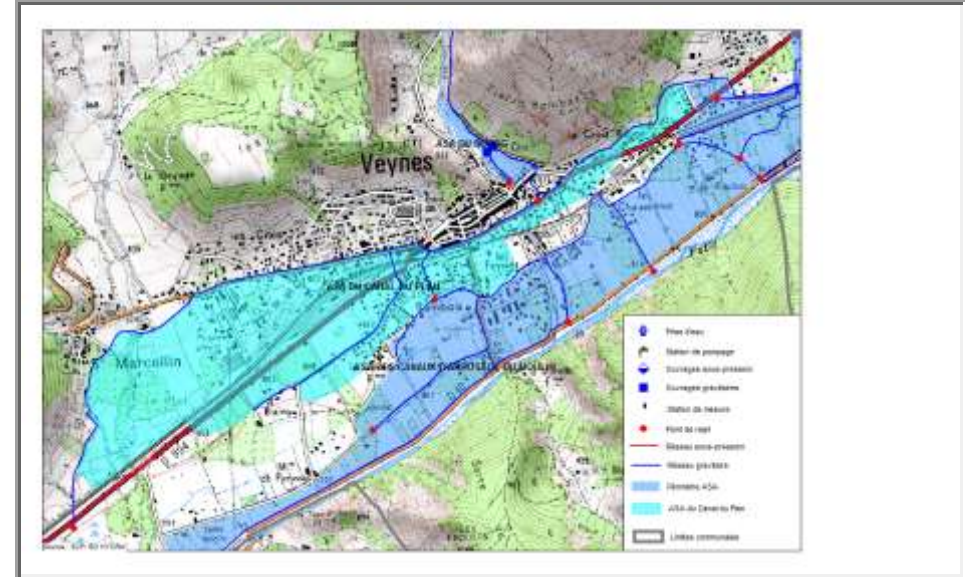
Retours à considérer

Interconnexions avec d'autres ASA

Imports d'eau

Exports d'eau

Cartographie de l'ASA



Détails des cultures irriguées

Période d'irrigation entre le et le

Surfaces irriguées totales Surfaces irrigables (ha)

Céréales (ha)

Prairies temporaires (ha)

Prairies naturelles (ha)

Vergers (ha)

Maraîchage (ha)

Maïs (ha)

Jardins (ha)

Autres (ha)

Informations sur les débits

Droit d'eau (l/s)	Debit technique (l/s)		
	min	max	moy
SCP	96,0	231,0	211,0
2000			
2001	21,0	211,0	147,1
2003			
2004			
2005			
2006			
2007			
2008			
2009			
2010	60,0	96,0	76,0
2011	60,0	96,0	76,0
2012			80

Fiche ASA du Canal du Plan

Informations sur les volumes prélevés

	Volume (m3)	Source
Vol_2003	1 028 100	C
Vol_2004	1 048 300	C
Vol_2005	1 028 200	C
Vol_2006	1 028 200	C
Vol_2007	1 035 500	C
Vol_2008	901 200	C
Vol_2009	885 400	C

A : valeurs issues d'un calcul réalisé dans le cadre de l'étude SCP 2007. Elles expriment donc l'absence d'informations mesurées pour l'année considérée.

B : Valeurs issues d'une donnée mesurée mobilisée dans le cadre de l'étude SCP 2007. Elles expriment donc l'absence d'informations mesurées pour l'année considérée.

C : Valeurs issues de données mesurées (soit des déclarations à l'Agence RMC / soit de l'exploitation de chroniques enregistrés ou suivis par les irrigants).

Hypothèses sur les restitutions

1/ Coefficient de retour global : 84%*

- coefficient de retour en nappe : 56 %

- coefficient de retour en rivière : 28 %

** extrait d'un suivi réalisé sur l'ASA de la Batie-Montsaléon en 2000 et 2001*

2/ Coefficient de retour instantané : 30 %**

***extrait de l'étude SCP 2007*

Fiche ASA du Canal du Pré Rond (de la Pierre)

Descriptif de l'ASA

Commune

Type de réseau

Type de prélèvement

Origine Eau

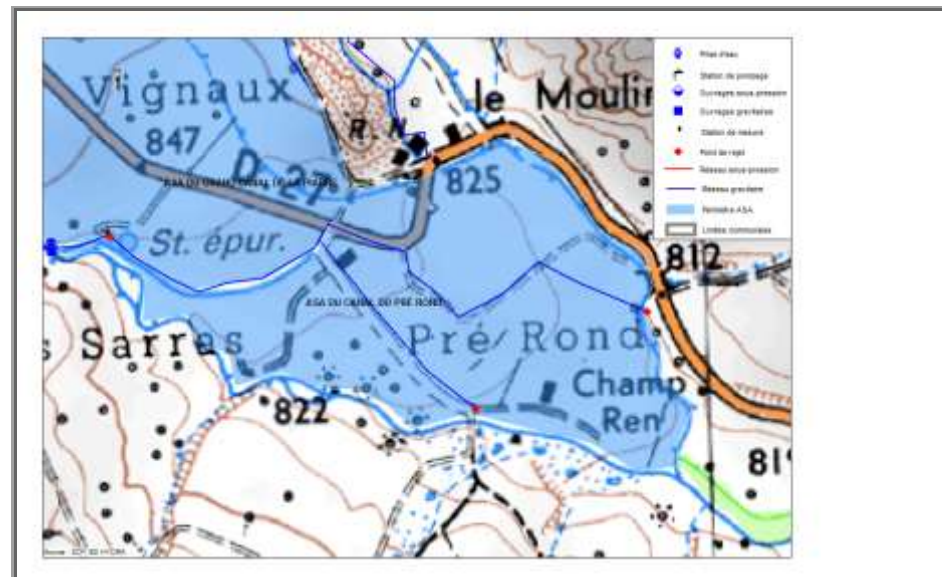
Retours à considérer

Interconnexions avec d'autres ASA

Imports d'eau

Exports d'eau

Cartographie de l'ASA



Détails des cultures irriguées

Période d'irrigation entre le et le

Surfaces irriguées totales Surfaces irrigables (ha)

Céréales (ha)

Prairies temporaires (ha)

Prairies naturelles (ha)

Vergers (ha)

Maraîchage (ha)

Maïs (ha)

Jardins (ha)

Autres (ha)

Informations sur les débits

Droit d'eau (l/s)	<input type="text"/>	Debit technique (l/s)		
		min	max	moy
SCP		4,4	12,3	11,7
2000				
2001				
2003				
2004				
2005				
2006				
2007				
2008				
2009				
2010				
2011				
2012				7

Fiche ASA du Canal du Pré Rond (de la Pierre)

Informations sur les volumes prélevés

	Volume (m3)	Source
Vol_2003	151 632	A
Vol_2004	151 632	A
Vol_2005	151 632	A
Vol_2006	151 632	A
Vol_2007	151 632	A
Vol_2008	151 632	A
Vol_2009	151 632	A

A : valeurs issues d'un calcul réalisé dans le cadre de l'étude SCP 2007. Elles expriment donc l'absence d'informations mesurées pour l'année considérée.

B : Valeurs issues d'une donnée mesurée mobilisée dans le cadre de l'étude SCP 2007. Elles expriment donc l'absence d'informations mesurées pour l'année considérée.

C : Valeurs issues de données mesurées (soit des déclarations à l'Agence RMC / soit de l'exploitation de chroniques enregistrés ou suivis par les irrigants).

Hypothèses sur les restitutions

1/ Coefficient de retour global : 84%*

- coefficient de retour en nappe : 56 %

- coefficient de retour en rivière : 28 %

* extrait d'un suivi réalisé sur l'ASA de la Batie-Montsaléon en 2000 et 2001

2/ Coefficient de retour instantané : 30 %**

**extrait de l'étude SCP 2007

Fiche ASA du canal de Céans

Descriptif de l'ASA

Commune

Type de réseau

Type de prélèvement

Origine Eau

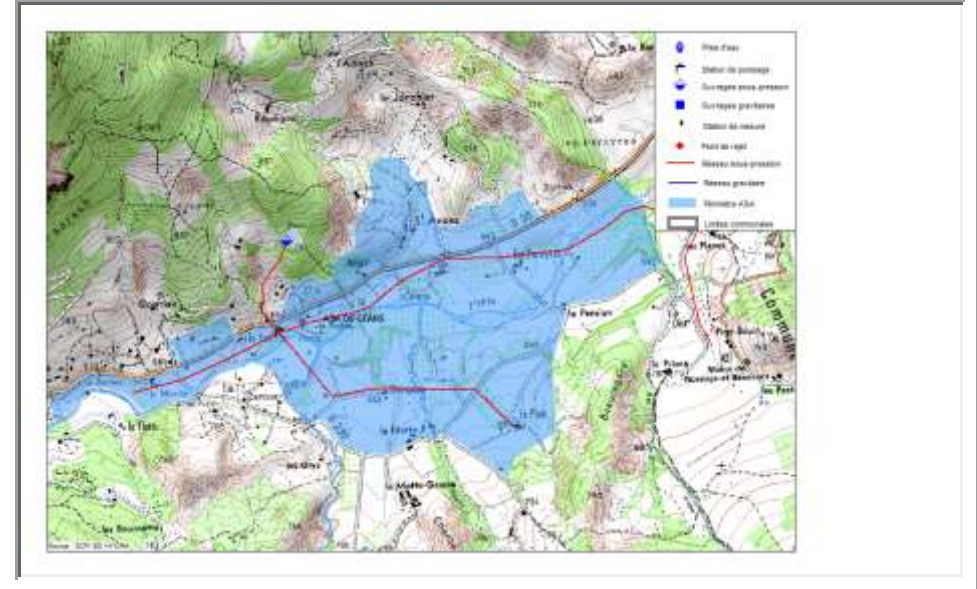
Retours à considérer

Interconnexions avec d'autres ASA

Imports d'eau

Exports d'eau

Cartographie de l'ASA



Détails des cultures irriguées

Période d'irrigation entre le et le

Surfaces irriguées totales Surfaces irrigables (ha)

Céréales (ha)

Prairies temporaires (ha)

Prairies naturelles (ha)

Vergers (ha)

Maraîchage (ha)

Maïs (ha)

Jardins (ha)

Autres (ha)

Informations sur les débits

Droit d'eau (l/s)	<input type="text" value="60,0"/>	Debit technique (l/s)		
		min	max	moy
Débits instantanés (l/s)	SCP	<input type="text" value="60,0"/>	<input type="text"/>	<input type="text"/>
	2000	<input type="text"/>	<input type="text"/>	<input type="text"/>
	2001	<input type="text"/>	<input type="text"/>	<input type="text"/>
	2003	<input type="text"/>	<input type="text"/>	<input type="text"/>
	2004	<input type="text"/>	<input type="text"/>	<input type="text"/>
	2005	<input type="text"/>	<input type="text"/>	<input type="text"/>
	2006	<input type="text"/>	<input type="text"/>	<input type="text"/>
	2007	<input type="text"/>	<input type="text"/>	<input type="text"/>
	2008	<input type="text"/>	<input type="text"/>	<input type="text"/>
	2009	<input type="text"/>	<input type="text"/>	<input type="text"/>
	2010	<input type="text"/>	<input type="text"/>	<input type="text"/>
	2011	<input type="text"/>	<input type="text"/>	<input type="text"/>
	2012	<input type="text"/>	<input type="text"/>	<input type="text"/>

Fiche ASA du canal de Céans

Informations sur les volumes prélevés

	Volume (m3)	Source
Vol_2003	300 000	B
Vol_2004	300 000	B
Vol_2005	300 000	B
Vol_2006	300 000	B
Vol_2007		C
Vol_2008		C
Vol_2009		C

A : valeurs issues d'un calcul réalisé dans le cadre de l'étude SCP 2007. Elles expriment donc l'absence d'informations mesurées pour l'année considérée.

B : Valeurs issues d'une donnée mesurée mobilisée dans le cadre de l'étude SCP 2007. Elles expriment donc l'absence d'informations mesurées pour l'année considérée.

C : Valeurs issues de données mesurées (soit des déclarations à l'Agence RMC / soit de l'exploitation de chroniques enregistrés ou suivis par les irrigants).

Hypothèses sur les restitutions

1/ Coefficient de retour global : 84%*

- coefficient de retour en nappe : 56 %
- coefficient de retour en rivière : 28 %

** extrait d'un suivi réalisé sur l'ASA de la Batie-Montsaléon en 2000 et 2001*

2/ Coefficient de retour instantané : 30%**

***extrait de l'étude SCP 2007*

Fiche ASA du Grand Canal de la Pierre

Descriptif de l'ASA

Commune

Type de réseau

Type de prélèvement

Origine Eau

Retours à considérer

Interconnexions avec d'autres ASA

Imports d'eau

Exports d'eau

Cartographie de l'ASA



Détails des cultures irriguées

Période d'irrigation entre le et le

Surfaces irriguées totales Surfaces irrigables (ha)

Céréales (ha)

Prairies temporaires (ha)

Prairies naturelles (ha)

Vergers (ha)

Maraîchage (ha)

Maïs (ha)

Jardins (ha)

Autres (ha)

Informations sur les débits

Droit d'eau (l/s)	<input type="text"/>	Debit technique (l/s)	<input type="text" value="15,0"/>	
Débits instantanés (l/s)		min	max	moy
	SCP	11,6	36,0	16,5
	2000			
	2001			
	2003			
	2004			
	2005			
	2006			
	2007			
	2008			
	2009			
	2010			
	2011	28,0	40,0	29,2
2012				

Fiche ASA du Grand Canal de la Pierre

Informations sur les volumes prélevés

	Volume (m3)	Source
Vol_2003	213 840	A
Vol_2004	213 840	A
Vol_2005	213 840	A
Vol_2006	213 840	A
Vol_2007	213 840	A
Vol_2008	213 840	A
Vol_2009	213 840	A

A : valeurs issues d'un calcul réalisé dans le cadre de l'étude SCP 2007. Elles expriment donc l'absence d'informations mesurées pour l'année considérée.

B : Valeurs issues d'une donnée mesurée mobilisée dans le cadre de l'étude SCP 2007. Elles expriment donc l'absence d'informations mesurées pour l'année considérée.

C : Valeurs issues de données mesurées (soit des déclarations à l'Agence RMC / soit de l'exploitation de chroniques enregistrés ou suivis par les irrigants).

Hypothèses sur les restitutions

1/ Coefficient de retour global : 84%*

- coefficient de retour en nappe : 56 %

- coefficient de retour en rivière : 28 %

* extrait d'un suivi réalisé sur l'ASA de la Batie-Montsaléon en 2000 et 2001

2/ Coefficient de retour instantané : 30 %**

**extrait de l'étude SCP 2007

Fiche ASA du Moulin (de St Pierre d'Argençon)

Descriptif de l'ASA

Commune

Type de réseau

Type de prélèvement

Origine Eau

Retours à considérer

Interconnexions avec d'autres ASA

Imports d'eau

Exports d'eau

Cartographie de l'ASA



Détails des cultures irriguées

Période d'irrigation entre le et le

Surfaces irriguées totales Surfaces irrigables (ha)

Céréales (ha)

Prairies temporaires (ha)

Prairies naturelles (ha)

Vergers (ha)

Maraîchage (ha)

Maïs (ha)

Jardins (ha)

Autres (ha)

Informations sur les débits

Droit d'eau (l/s)	<input type="text"/>	Debit technique (l/s)		<input type="text" value="12,0"/>
		min	max	moy
Débits instantanés (l/s)	SCP	19,8	36,9	33,8
	2000			
	2001			
	2003			
	2004			
	2005			
	2006			
	2007			
	2008			
	2009			
	2010			
	2011	15,0	34,0	24,7
	2012			24

Fiche ASA du Moulin (de St Pierre d'Argençon)

Informations sur les volumes prélevés

	Volume (m3)	Source
Vol_2003	350 438	A
Vol_2004	350 438	A
Vol_2005	350 438	A
Vol_2006	350 438	A
Vol_2007	350 438	A
Vol_2008	350 438	A
Vol_2009	350 438	A

A : valeurs issues d'un calcul réalisé dans le cadre de l'étude SCP 2007. Elles expriment donc l'absence d'informations mesurées pour l'année considérée.

B : Valeurs issues d'une donnée mesurée mobilisée dans le cadre de l'étude SCP 2007. Elles expriment donc l'absence d'informations mesurées pour l'année considérée.

C : Valeurs issues de données mesurées (soit des déclarations à l'Agence RMC / soit de l'exploitation de chroniques enregistrés ou suivis par les irrigants).

Hypothèses sur les restitutions

1/ Coefficient de retour global : 84%*

- coefficient de retour en nappe : 56 %

- coefficient de retour en rivière : 28 %

* extrait d'un suivi réalisé sur l'ASA de la Batie-Montsaléon en 2000 et 2001

2/ Coefficient de retour instantané : 30 %**

**extrait de l'étude SCP 2007

Fiche ASA Grand Arrosage (ou du canal du Grand Arrosage)

Descriptif de l'ASA

Commune

Type de réseau

Type de prélèvement

Origine Eau

Retours à considérer

Interconnexions avec d'autres ASA

Imports d'eau

Exports d'eau

Cartographie de l'ASA



Détails des cultures irriguées

Période d'irrigation entre le et le

Surfaces irriguées totales Surfaces irrigables (ha)

Céréales (ha)

Prairies temporaires (ha)

Prairies naturelles (ha)

Vergers (ha)

Maraîchage (ha)

Maïs (ha)

Jardins (ha)

Autres (ha)

Informations sur les débits

Droit d'eau (l/s)	50,0			Debit technique (l/s)	<input type="text"/>		
Débits instantanés (l/s)				min	max	moy	
	SCP	15,7	30,3	24,5			
	2000						
	2001						
	2003						
	2004						
	2005						
	2006						
	2007						
	2008						
	2009						
	2010						
	2011	4,0	33,0	13,6			
2012			18				

Fiche ASA Grand Arrosage (ou du canal du Grand Arrosage)

Informations sur les volumes prélevés

	Volume (m3)	Source
Vol_2003	317 520	A
Vol_2004	317 520	A
Vol_2005	317 520	A
Vol_2006	317 520	A
Vol_2007	317 520	A
Vol_2008	317 520	A
Vol_2009	317 520	A

A : valeurs issues d'un calcul réalisé dans le cadre de l'étude SCP 2007. Elles expriment donc l'absence d'informations mesurées pour l'année considérée.

B : Valeurs issues d'une donnée mesurée mobilisée dans le cadre de l'étude SCP 2007. Elles expriment donc l'absence d'informations mesurées pour l'année considérée.

C : Valeurs issues de données mesurées (soit des déclarations à l'Agence RMC / soit de l'exploitation de chroniques enregistrés ou suivis par les irrigants).

Hypothèses sur les restitutions

1/ Coefficient de retour global : 84%*

- coefficient de retour en nappe : 56 %
- coefficient de retour en rivière : 28 %

* extrait d'un suivi réalisé sur l'ASA de la Batie-Montsaléon en 2000 et 2001

2/ Coefficient de retour instantané : 30 %**

**extrait de l'étude SCP 2007

Fiche ASA Grand Canal (ou du Grand canal de la Bâtie-Montsaléon)

Descriptif de l'ASA

Commune

Type de réseau

Type de prélèvement

Origine Eau

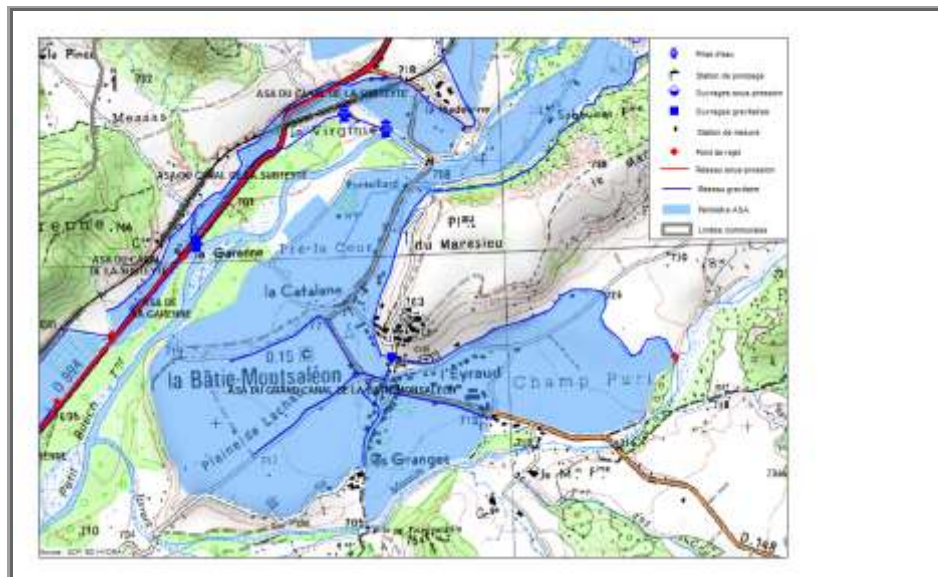
Retours à considérer

Interconnexions avec d'autres ASA

Imports d'eau

Exports d'eau

Cartographie de l'ASA



Détails des cultures irriguées

Période d'irrigation entre le et le

Surfaces irriguées totales Surfaces irrigables (ha)

Céréales (ha)

Prairies temporaires (ha)

Prairies naturelles (ha)

Vergers (ha)

Maraîchage (ha)

Maïs (ha)

Jardins (ha)

Autres (ha)

Informations sur les débits

	Droit d'eau (l/s)		Debit technique (l/s)		
			min	max	moy
Débits instantanés (l/s)	SCP		104,0	237,0	228,0
	2000		102,0	251,0	200,2
	2001		107,0	232,0	197,3
	2003				
	2004				
	2005				
	2006				
	2007				
	2008				
	2009				
	2010				
	2011				
	2012				

Fiche ASA Grand Canal (ou du Grand canal de la Bâtie-Montsaléon)

Informations sur les volumes prélevés

	Volume (m3)	Source
Vol_2003	900 000	C
Vol_2004	1 761 200	C
Vol_2005	1 761 200	C
Vol_2006	1 761 200	C
Vol_2007	1 425 600	C
Vol_2008	997 900	C
Vol_2009	1 568 100	C

A : valeurs issues d'un calcul réalisé dans le cadre de l'étude SCP 2007. Elles expriment donc l'absence d'informations mesurées pour l'année considérée.

B : Valeurs issues d'une donnée mesurée mobilisée dans le cadre de l'étude SCP 2007. Elles expriment donc l'absence d'informations mesurées pour l'année considérée.

C : Valeurs issues de données mesurées (soit des déclarations à l'Agence RMC / soit de l'exploitation de chroniques enregistrés ou suivis par les irrigants).

Hypothèses sur les restitutions

1/ Coefficient de retour global : 84%*

- coefficient de retour en nappe : 56 %

- coefficient de retour en rivière : 28 %

* extrait d'un suivi réalisé sur l'ASA de la Batie-Montsaléon en 2000 et 2001

2/ Coefficient de retour instantané : 30%**

**extrait de l'étude SCP 2007

Fiche ASA Irrigants Chabestan

Descriptif de l'ASA

Commune

Type de réseau

Type de prélèvement

Origine Eau

Retours à considérer

Interconnexions avec d'autres ASA

Imports d'eau

Exports d'eau

Cartographie de l'ASA



Détails des cultures irriguées

Période d'irrigation entre le et le

Surfaces irriguées totales Surfaces irrigables (ha)

Céréales (ha)

Prairies temporaires (ha)

Prairies naturelles (ha)

Vergers (ha)

Maraîchage (ha)

Maïs (ha)

Jardins (ha)

Autres (ha)

Informations sur les débits

Droit d'eau (l/s)	Debit technique (l/s)		
	min	max	moy
SCP			40,0
2000			
2001			
2003			
2004			
2005			
2006			
2007			
2008			
2009			
2010			
2011			
2012			

Fiche ASA Irrigants Chabestan

Informations sur les volumes prélevés

	Volume (m3)	Source
Vol_2003		C
Vol_2004		C
Vol_2005		C
Vol_2006		C
Vol_2007		C
Vol_2008		C
Vol_2009		C

A : valeurs issues d'un calcul réalisé dans le cadre de l'étude SCP 2007. Elles expriment donc l'absence d'informations mesurées pour l'année considérée.

B : Valeurs issues d'une donnée mesurée mobilisée dans le cadre de l'étude SCP 2007. Elles expriment donc l'absence d'informations mesurées pour l'année considérée.

C : Valeurs issues de données mesurées (soit des déclarations à l'Agence RMC / soit de l'exploitation de chroniques enregistrés ou suivis par les irrigants).

Hypothèses sur les restitutions

1/ Coefficient de retour global : 84%*

- coefficient de retour en nappe : 56 %

- coefficient de retour en rivière : 28 %

** extrait d'un suivi réalisé sur l'ASA de la Batie-Montsaléon en 2000 et 2001*

2/ Coefficient de retour instantané : 30 %**

***extrait de l'étude SCP 2007*

Fiche ASA la Rochelle Fontainebleau

Descriptif de l'ASA

Commune

Type de réseau

Type de prélèvement

Origine Eau

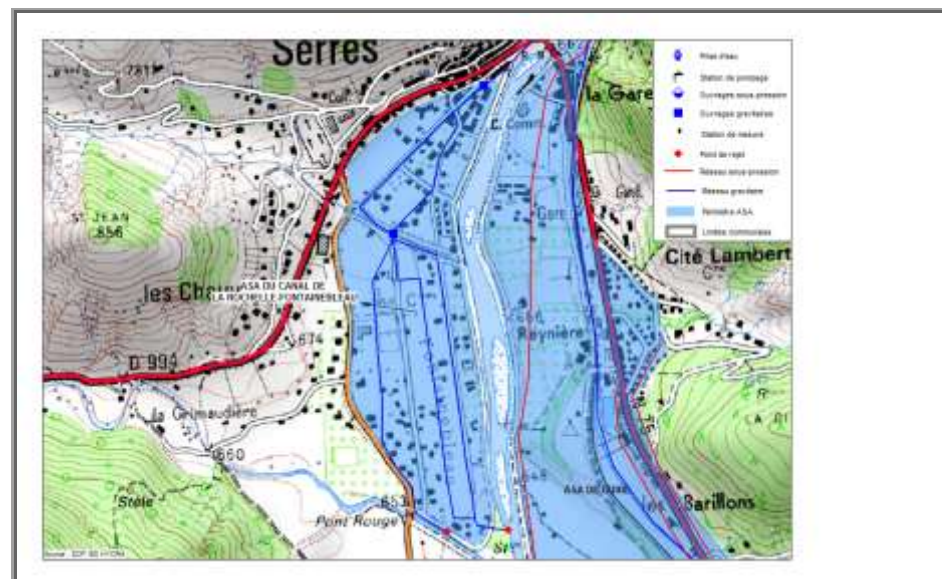
Retours à considérer

Interconnexions avec d'autres ASA

Imports d'eau

Exports d'eau

Cartographie de l'ASA



Détails des cultures irriguées

Période d'irrigation entre le et le

Surfaces irriguées totales Surfaces irrigables (ha)

Céréales (ha)

Prairies temporaires (ha)

Prairies naturelles (ha)

Vergers (ha)

Maraîchage (ha)

Maïs (ha)

Jardins (ha)

Autres (ha)

Informations sur les débits

Droit d'eau (l/s)	150,0		Debit technique (l/s)		
	min	max	moy		
SCP	54,6	82,3	77,0		
2000					
2001					
2003					
2004					
2005					
2006					
2007					
2008					
2009					
2010	16,0	47,0	38,2		
2011	35,0	78,0	61,5		
2012					

Informations sur les volumes prélevés

	Volume (m3)	Source
Vol_2003	997 920	A
Vol_2004	997 920	A
Vol_2005	997 920	A
Vol_2006	997 920	A
Vol_2007	997 920	A
Vol_2008	997 920	A
Vol_2009	997 920	A

A : valeurs issues d'un calcul réalisé dans le cadre de l'étude SCP 2007. Elles expriment donc l'absence d'informations mesurées pour l'année considérée.

B : Valeurs issues d'une donnée mesurée mobilisée dans le cadre de l'étude SCP 2007. Elles expriment donc l'absence d'informations mesurées pour l'année considérée.

C : Valeurs issues de données mesurées (soit des déclarations à l'Agence RMC / soit de l'exploitation de chroniques enregistrés ou suivis par les irrigants).

Hypothèses sur les restitutions

1/ Coefficient de retour global : 84%*

- coefficient de retour en nappe : 56 %

- coefficient de retour en rivière : 28 %

* extrait d'un suivi réalisé sur l'ASA de la Batie-Montsaléon en 2000 et 2001

2/ Coefficient de retour instantané : 30 %**

**extrait de l'étude SCP 2007

Fiche ASA Maraize

Descriptif de l'ASA

Commune

Type de réseau

Type de prélèvement

Origine Eau

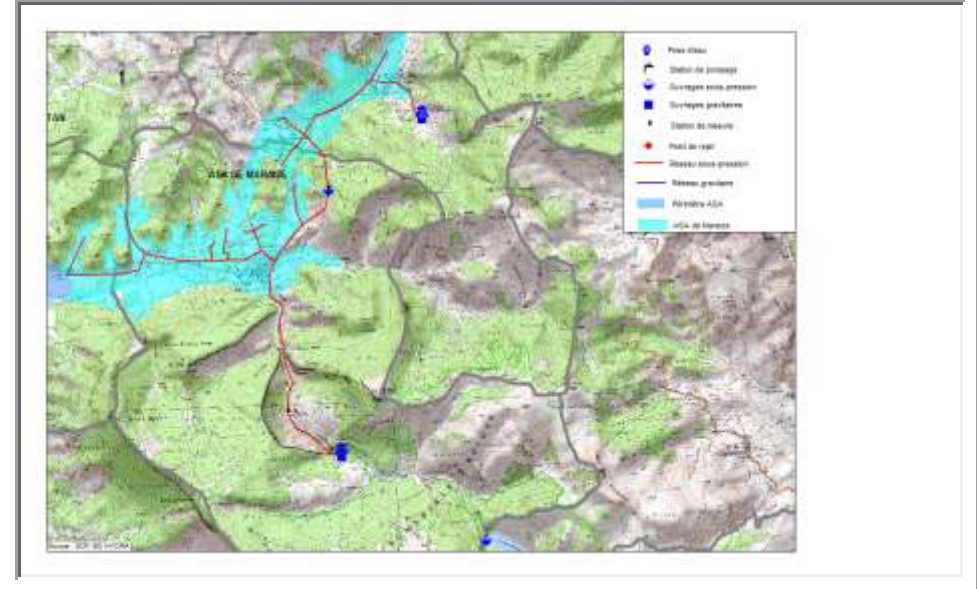
Retours à considérer

Interconnexions avec d'autres ASA

Imports d'eau

Exports d'eau

Cartographie de l'ASA



Détails des cultures irriguées

Période d'irrigation entre le et le

Surfaces irriguées totales Surfaces irrigables (ha)

Céréales (ha)

Prairies temporaires (ha)

Prairies naturelles (ha)

Vergers (ha)

Maraîchage (ha)

Maïs (ha)

Jardins (ha)

Autres (ha)

Informations sur les débits

Droit d'eau (l/s)	<input type="text" value="100,0"/>	Debit technique (l/s)		
		min	max	moy
Débits instantanés (l/s)	SCP		<input type="text" value="200,0"/>	<input type="text" value="60,0"/>
	2000			
	2001			
	2003			
	2004			
	2005			
	2006			
	2007			
	2008			
	2009			
	2010			
	2011			
	2012			

Informations sur les volumes prélevés

	Volume (m3)	Source
Vol_2003	450 000	B
Vol_2004	450 000	B
Vol_2005	450 000	B
Vol_2006	432 400	C
Vol_2007	376 300	C
Vol_2008	362 100	C
Vol_2009	458 000	C

A : valeurs issues d'un calcul réalisé dans le cadre de l'étude SCP 2007. Elles expriment donc l'absence d'informations mesurées pour l'année considérée.

B : Valeurs issues d'une donnée mesurée mobilisée dans le cadre de l'étude SCP 2007. Elles expriment donc l'absence d'informations mesurées pour l'année considérée.

C : Valeurs issues de données mesurées (soit des déclarations à l'Agence RMC / soit de l'exploitation de chroniques enregistrés ou suivis par les irrigants).

Hypothèses sur les restitutions

1/ Coefficient de retour global : 84%*

- coefficient de retour en nappe : 56 %
- coefficient de retour en rivière : 28 %

** extrait d'un suivi réalisé sur l'ASA de la Batie-Montsaléon en 2000 et 2001*

2/ Coefficient de retour instantané : 30 %**

***extrait de l'étude SCP 2007*

Fiche ASA du Moulin (de la Pierre)

Descriptif de l'ASA

Commune

Type de réseau

Type de prélèvement

Origine Eau

Retours à considérer

Interconnexions avec d'autres ASA

Imports d'eau

Exports d'eau

Cartographie de l'ASA



Détails des cultures irriguées

Période d'irrigation entre le et le

Surfaces irriguées totales Surfaces irrigables (ha)

Céréales (ha)

Prairies temporaires (ha)

Prairies naturelles (ha)

Vergers (ha)

Maraîchage (ha)

Maïs (ha)

Jardins (ha)

Autres (ha)

Informations sur les débits

Droit d'eau (l/s)	Debit technique (l/s)		
	min	max	moy
SCP	2,3		3,6
2000			
2001			
2003			
2004			
2005			
2006			
2007			
2008			
2009			
2010			
2011			
2012			

Débits instantanés (l/s)

Fiche ASA du Moulin (de la Pierre)

Informations sur les volumes prélevés

	Volume (m3)	Source
Vol_2003	46 656	A
Vol_2004	46 656	A
Vol_2005	46 656	A
Vol_2006	46 656	A
Vol_2007	46 656	A
Vol_2008	46 656	A
Vol_2009	46 656	A

A : valeurs issues d'un calcul réalisé dans le cadre de l'étude SCP 2007. Elles expriment donc l'absence d'informations mesurées pour l'année considérée.

B : Valeurs issues d'une donnée mesurée mobilisée dans le cadre de l'étude SCP 2007. Elles expriment donc l'absence d'informations mesurées pour l'année considérée.

C : Valeurs issues de données mesurées (soit des déclarations à l'Agence RMC / soit de l'exploitation de chroniques enregistrés ou suivis par les irrigants).

Hypothèses sur les restitutions

1/ Coefficient de retour global : 84%*

- coefficient de retour en nappe : 56 %
- coefficient de retour en rivière : 28 %

** extrait d'un suivi réalisé sur l'ASA de la Batie-Montsaléon en 2000 et 2001*

2/ Coefficient de retour instantané : 30 %**

***extrait de l'étude SCP 2007*

Fiche UCCBB (Union des ASA du carrefour Céans Buëch Blaisance)

Informations sur les volumes prélevés

	Volume (m3)	Source
Vol_2003	2 929 500	C
Vol_2004	2 704 100	C
Vol_2005	2 862 763	C
Vol_2006	2 839 710	C
Vol_2007	2 490 184	C
Vol_2008	1 962 404	C
Vol_2009	2 672 000	C

A : valeurs issues d'un calcul réalisé dans le cadre de l'étude SCP 2007. Elles expriment donc l'absence d'informations mesurées pour l'année considérée.

B : Valeurs issues d'une donnée mesurée mobilisée dans le cadre de l'étude SCP 2007. Elles expriment donc l'absence d'informations mesurées pour l'année considérée.

C : Valeurs issues de données mesurées (soit des déclarations à l'Agence RMC / soit de l'exploitation de chroniques enregistrés ou suivis par les irrigants).

Hypothèses sur les restitutions

1/ Coefficient de retour global : 84%*

- coefficient de retour en nappe : 56 %

- coefficient de retour en rivière : 28 %

* extrait d'un suivi réalisé sur l'ASA de la Batie-Montsaléon en 2000 et 2001

2/ Coefficient de retour instantané : 30%**

**extrait de l'étude SCP 2007

Fiche ASA de Laragne Montéglin (ex Union ASA Laragne et Chateauneuf)

Descriptif de l'ASA

Commune

Type de réseau

Type de prélèvement

Origine Eau

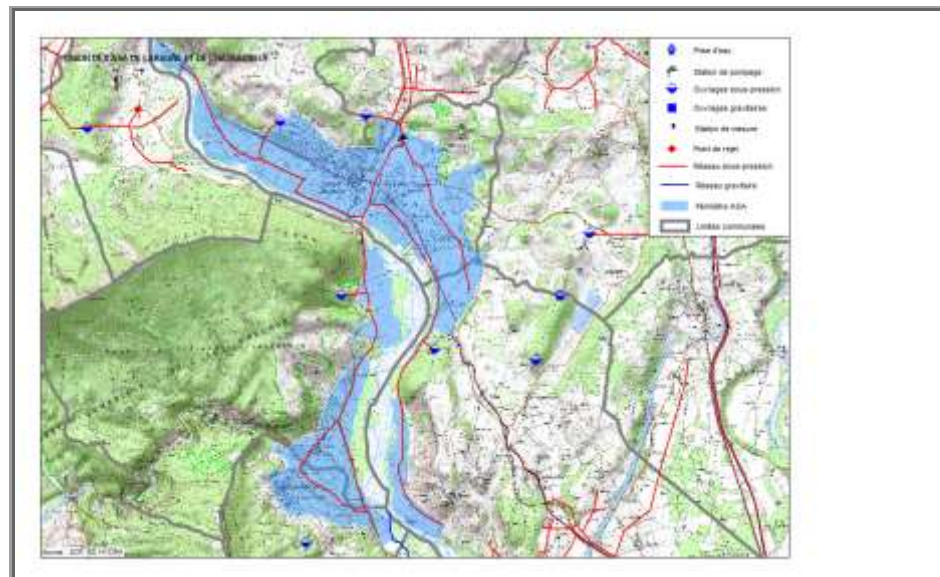
Retours à considérer

Interconnexions avec d'autres ASA

Imports d'eau

Exports d'eau

Cartographie de l'ASA



Détails des cultures irriguées

Période d'irrigation entre le et le

Surfaces irriguées totales Surfaces irrigables (ha)

Céréales (ha)

Prairies temporaires (ha)

Prairies naturelles (ha)

Vergers (ha)

Maraîchage (ha)

Maïs (ha)

Jardins (ha)

Autres (ha)

Informations sur les débits

Droit d'eau (l/s)	Debit technique (l/s)		
930,0	min	max	moy
SCP		930,0	
2000			
2001			
2003	4,5	340,1	187,7
2004	46,2	368,4	161,5
2005	49,3	227,2	139,0
2006	55,1	192,3	132,5
2007	2,5	308,5	160,0
2008	12,8	298,5	125,6
2009	10,9	286,1	128,8
2010			
2011			
2012			

Fiche ASA de Laragne Montéglin (ex Union ASA Laragne et Chateauneuf)

Informations sur les volumes prélevés

	Volume (m3)	Source
Vol_2003	2 951 000	C
Vol_2004	2 539 700	C
Vol_2005	2 185 100	C
Vol_2006	2 083 000	C
Vol_2007	2 724 126	C
Vol_2008	1 974 871	C
Vol_2009	2 025 300	C

A : valeurs issues d'un calcul réalisé dans le cadre de l'étude SCP 2007. Elles expriment donc l'absence d'informations mesurées pour l'année considérée.

B : Valeurs issues d'une donnée mesurée mobilisée dans le cadre de l'étude SCP 2007. Elles expriment donc l'absence d'informations mesurées pour l'année considérée.

C : Valeurs issues de données mesurées (soit des déclarations à l'Agence RMC / soit de l'exploitation de chroniques enregistrés ou suivis par les irrigants).

Hypothèses sur les restitutions

1/ Coefficient de retour global : 84%*

- coefficient de retour en nappe : 56 %
- coefficient de retour en rivière : 28 %

* extrait d'un suivi réalisé sur l'ASA de la Batie-Montsaléon en 2000 et 2001

2/ Coefficient de retour instantané : 30 %**

**extrait de l'étude SCP 2007

Fiche ASA des irrigants de Ribiers (ex Union des ASA de Ribiers)

Descriptif de l'ASA

Commune

Type de réseau

Type de prélèvement

Origine Eau

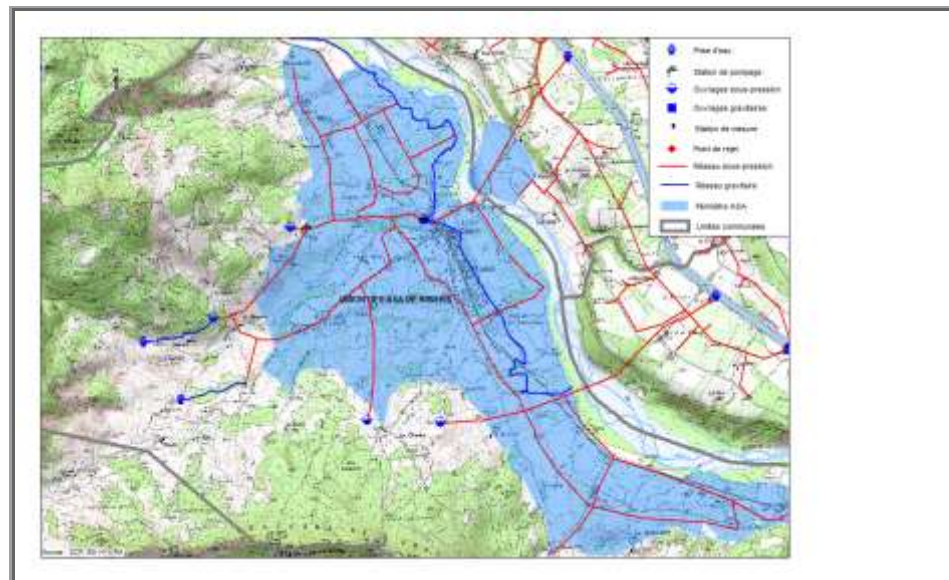
Retours à considérer

Interconnexions avec d'autres ASA

Imports d'eau

Exports d'eau

Cartographie de l'ASA



Détails des cultures irriguées

Période d'irrigation entre le et le

Surfaces irriguées totales Surfaces irrigables (ha)

Céréales (ha)

Prairies temporaires (ha)

Prairies naturelles (ha)

Vergers (ha)

Maraîchage (ha)

Maïs (ha)

Jardins (ha)

Autres (ha)

Informations sur les débits

Droit d'eau (l/s)	Debit technique (l/s)		
	min	max	moy
SCP		675,0	25,0
2000			
2001			
2003			
2004			
2005			
2006			
2007			
2008			
2009			
2010			
2011	9,9	98,3	31,2
2012			

Fiche ASA des irrigants de Ribiers (ex Union des ASA de Ribiers)

Informations sur les volumes prélevés

	Volume (m3)	Source
Vol_2003	3 277 500	C
Vol_2004	2 922 300	C
Vol_2005	2 487 700	C
Vol_2006	2 198 800	C
Vol_2007	2 576 400	C
Vol_2008	1 831 400	C
Vol_2009	2 189 800	C

A : valeurs issues d'un calcul réalisé dans le cadre de l'étude SCP 2007. Elles expriment donc l'absence d'informations mesurées pour l'année considérée.

B : Valeurs issues d'une donnée mesurée mobilisée dans le cadre de l'étude SCP 2007. Elles expriment donc l'absence d'informations mesurées pour l'année considérée.

C : Valeurs issues de données mesurées (soit des déclarations à l'Agence RMC / soit de l'exploitation de chroniques enregistrés ou suivis par les irrigants).

Hypothèses sur les restitutions

1/ Coefficient de retour global : 84%*

- coefficient de retour en nappe : 56 %
- coefficient de retour en rivière : 28 %

* extrait d'un suivi réalisé sur l'ASA de la Batie-Montsaléon en 2000 et 2001

2/ Coefficient de retour instantané : 30 %**

**extrait de l'étude SCP 2007

Fiche ASA des irrigants d'Upaix

Descriptif de l'ASA

Commune

Type de réseau

Type de prélèvement

Origine Eau

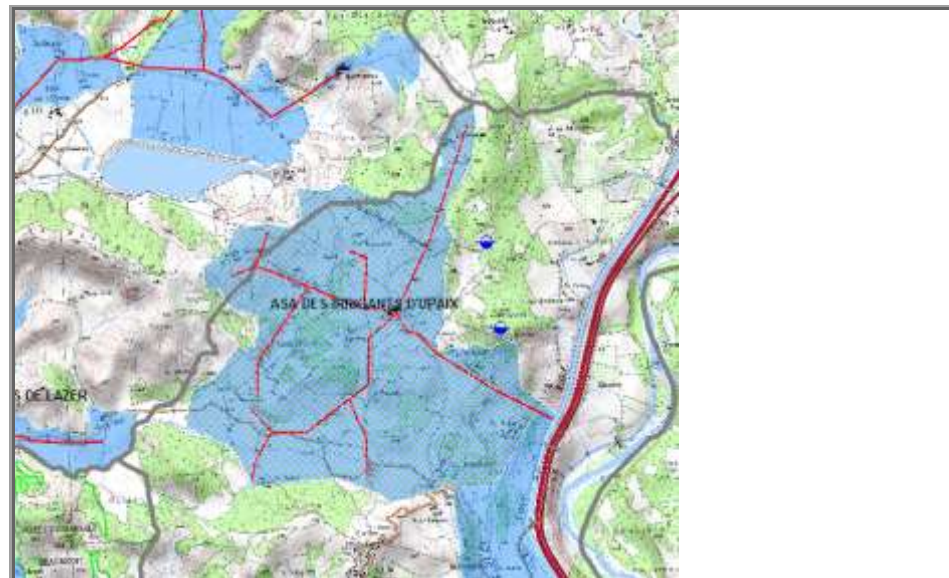
Retours à considérer

Interconnexions avec d'autres ASA

Imports d'eau

Exports d'eau

Cartographie de l'ASA



Détails des cultures irriguées

Période d'irrigation entre le et le

Surfaces irriguées totales Surfaces irrigables (ha)

Céréales (ha)

Prairies temporaires (ha)

Prairies naturelles (ha)

Vergers (ha)

Maraîchage (ha)

Maïs (ha)

Jardins (ha)

Autres (ha)

Informations sur les débits

Droit d'eau (l/s)	<input type="text" value="240,0"/>	Debit technique (l/s) <input type="text"/>		
		min	max	moy
Débits instantanés (l/s)	SCP	<input type="text"/>	<input type="text"/>	<input type="text"/>
	2000	<input type="text"/>	<input type="text"/>	<input type="text"/>
	2001	<input type="text"/>	<input type="text"/>	<input type="text"/>
	2003	<input type="text"/>	<input type="text"/>	<input type="text"/>
	2004	<input type="text"/>	<input type="text"/>	<input type="text"/>
	2005	<input type="text"/>	<input type="text"/>	<input type="text"/>
	2006	<input type="text"/>	<input type="text"/>	<input type="text"/>
	2007	<input type="text"/>	<input type="text"/>	<input type="text"/>
	2008	<input type="text"/>	<input type="text"/>	<input type="text"/>
	2009	<input type="text"/>	<input type="text"/>	<input type="text"/>
	2010	<input type="text"/>	<input type="text"/>	<input type="text"/>
	2011	<input type="text"/>	<input type="text"/>	<input type="text"/>
2012	<input type="text"/>	<input type="text"/>	<input type="text"/>	

Fiche ASA des irrigants d'Upaix

Informations sur les volumes prélevés

	Volume (m3)	Source
Vol_2003	550 000	C
Vol_2004	550 000	C
Vol_2005	550 000	C
Vol_2006	537 500	C
Vol_2007	505 600	C
Vol_2008	383 900	C
Vol_2009	389 300	C

A : valeurs issues d'un calcul réalisé dans le cadre de l'étude SCP 2007. Elles expriment donc l'absence d'informations mesurées pour l'année considérée.

B : Valeurs issues d'une donnée mesurée mobilisée dans le cadre de l'étude SCP 2007. Elles expriment donc l'absence d'informations mesurées pour l'année considérée.

C : Valeurs issues de données mesurées (soit des déclarations à l'Agence RMC / soit de l'exploitation de chroniques enregistrés ou suivis par les irrigants).

Hypothèses sur les restitutions

- 1/ Coefficient de retour global : 84%*
- coefficient de retour en nappe : 56 %
 - coefficient de retour en rivière : 28 %

** extrait d'un suivi réalisé sur l'ASA de la Batie-Montsaléon en 2000 et 2001*

- 2/ Coefficient de retour instantané : 30%**

***extrait de l'étude SCP 2007*

Fiche ASA des arrosants du Plateau de Mison

Descriptif de l'ASA

Commune

Type de réseau

Type de prélèvement

Origine Eau

Retours à considérer

Interconnexions avec d'autres ASA

Imports d'eau

Exports d'eau

Cartographie de l'ASA



Détails des cultures irriguées

Période d'irrigation entre le et le

Surfaces irriguées totales Surfaces irrigables (ha)

Céréales (ha)

Prairies temporaires (ha)

Prairies naturelles (ha)

Vergers (ha)

Maraîchage (ha)

Maïs (ha)

Jardins (ha)

Autres (ha)

Informations sur les débits

Droit d'eau (l/s) Debit technique (l/s)

Débits instantanés (l/s)	Débit technique (l/s)		
	min	max	moy
SCP			
2000			
2001			
2003			
2004			
2005			
2006			
2007			
2008			
2009			
2010			
2011			
2012			

Fiche ASA des arrosants du Plateau de Mison

Informations sur les volumes prélevés

	Volume (m3)	Source
Vol_2003	2 288 000	C
Vol_2004	1 993 700	C
Vol_2005	1 939 100	C
Vol_2006	1 931 400	C
Vol_2007	1 800 100	C
Vol_2008	1 607 600	C
Vol_2009	2 020 400	C

A : valeurs issues d'un calcul réalisé dans le cadre de l'étude SCP 2007. Elles expriment donc l'absence d'informations mesurées pour l'année considérée.

B : Valeurs issues d'une donnée mesurée mobilisée dans le cadre de l'étude SCP 2007. Elles expriment donc l'absence d'informations mesurées pour l'année considérée.

C : Valeurs issues de données mesurées (soit des déclarations à l'Agence RMC / soit de l'exploitation de chroniques enregistrés ou suivis par les irrigants).

Hypothèses sur les restitutions

1/ Coefficient de retour global : 84%*

- coefficient de retour en nappe : 56 %
- coefficient de retour en rivière : 28 %

* extrait d'un suivi réalisé sur l'ASA de la Batie-Montsaléon en 2000 et 2001

2/ Coefficient de retour instantané : 30 %**

**extrait de l'étude SCP 2007

Fiche ASA de Ventavon (partie sur BV du Buëch)

Descriptif de l'ASA

Commune

Type de réseau

Type de prélèvement

Origine Eau

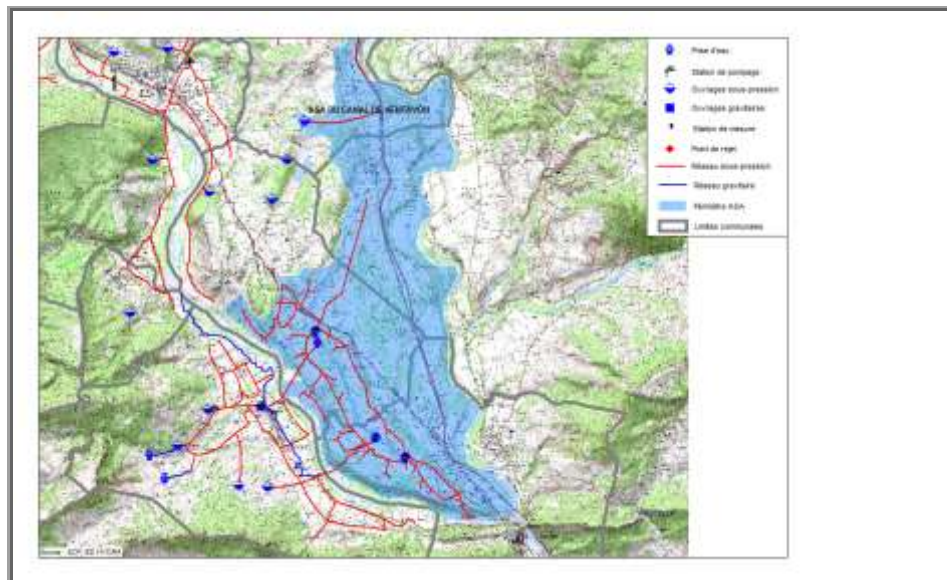
Retours à considérer

Interconnexions avec d'autres ASA

Imports d'eau

Exports d'eau

Cartographie de l'ASA



Détails des cultures irriguées

Période d'irrigation entre le et le

Surfaces irriguées totales Surfaces irrigables (ha)

Céréales (ha)

Prairies temporaires (ha)

Prairies naturelles (ha)

Vergers (ha)

Maraîchage (ha)

Maïs (ha)

Jardins (ha)

Autres (ha)

Informations sur les débits

Droit d'eau (l/s)	Debit technique (l/s)	
	min	max
	moy	
SCP	<input type="text"/>	<input type="text"/>
2000	<input type="text"/>	<input type="text"/>
2001	<input type="text"/>	<input type="text"/>
2003	<input type="text"/>	<input type="text"/>
2004	<input type="text"/>	<input type="text"/>
2005	<input type="text"/>	<input type="text"/>
2006	<input type="text"/>	<input type="text"/>
2007	<input type="text"/>	<input type="text"/>
2008	<input type="text"/>	<input type="text"/>
2009	<input type="text"/>	<input type="text"/>
2010	<input type="text"/>	<input type="text"/>
2011	<input type="text"/>	<input type="text"/>
2012	<input type="text"/>	<input type="text"/>

Fiche ASA de Ventavon (partie sur BV du Buëch)

Informations sur les volumes prélevés

	Volume (m3)	Source
Vol_2003	4 609 924	C
Vol_2004	4 558 951	C
Vol_2005	4 130 273	C
Vol_2006	4 800 574	C
Vol_2007	4 175 044	C
Vol_2008	3 545 951	C
Vol_2009	4 115 610	C

A : valeurs issues d'un calcul réalisé dans le cadre de l'étude SCP 2007. Elles expriment donc l'absence d'informations mesurées pour l'année considérée.

B : Valeurs issues d'une donnée mesurée mobilisée dans le cadre de l'étude SCP 2007. Elles expriment donc l'absence d'informations mesurées pour l'année considérée.

C : Valeurs issues de données mesurées (soit des déclarations à l'Agence RMC / soit de l'exploitation de chroniques enregistrés ou suivis par les irrigants).

Hypothèses sur les restitutions

1/ Coefficient de retour global : 84%*

- coefficient de retour en nappe : 56 %
- coefficient de retour en rivière : 28 %

* extrait d'un suivi réalisé sur l'ASA de la Batie-Montsaléon en 2000 et 2001

2/ Coefficient de retour instantané : 30 %**

**extrait de l'étude SCP 2007