



# Compléments botaniques sur le marais de Cessieu – Rochetoirin – Saint-Jean-de-Soudain (Isère)



**Juillet 2009**

# Compléments botaniques sur le marais de Cessieu – Rochetoirin – Saint-Jean-de-Soudain (Isère)

**Rédaction, récolte des données, cartographie : Frédéric GOURGUES**

**Crédit photographique : Frédéric Gourgues**  
**Photo de couverture : Ail rocambole sur le marais de Cessieu**

## Sommaire

---

|  |          |
|--|----------|
| <b>1. CONTEXTE ET OBJET DE L'ETUDE</b>             | <b>4</b> |
| <b>1.1. PRESENTATION ET OBJET DE L'ETUDE</b>       | <b>4</b> |
| <b>1.2. PERIMETRE D'ETUDE</b>                      | <b>4</b> |
| <b>2. METHODOLOGIE</b>                             | <b>5</b> |
| <b>2.1. ANALYSE DE LA BASE DE DONNEES</b>          | <b>5</b> |
| <b>2.2. PROSPECTIONS DE TERRAIN</b>                | <b>5</b> |
| 2.2.1. PERIODE ET METHODOLOGIE DE PROSPECTION      | 5        |
| 2.2.2. RECUEIL ET LOCALISATION DES POINTAGES       | 5        |
| <b>2.3. LIMITES METHODOLOGIQUES</b>                | <b>6</b> |
| <b>3. RESULTATS</b>                                | <b>6</b> |
| <b>3.1. RESULTATS BRUTS</b>                        | <b>6</b> |
| <b>3.2. PRESENTATION DES ESPECES PATRIMONIALES</b> | <b>6</b> |

## I. Contexte et objet de l'étude

### I.1. Présentation et objet de l'étude

Actuellement, la Communauté de Communes les Vallons de la Tour du Pin a le projet de mener la réhabilitation d'une zone humide située sur les communes de CESSIEU, ROCHETOIRIN et SAINT JEAN DE SOUDAIN (voir localisation ci-dessous).

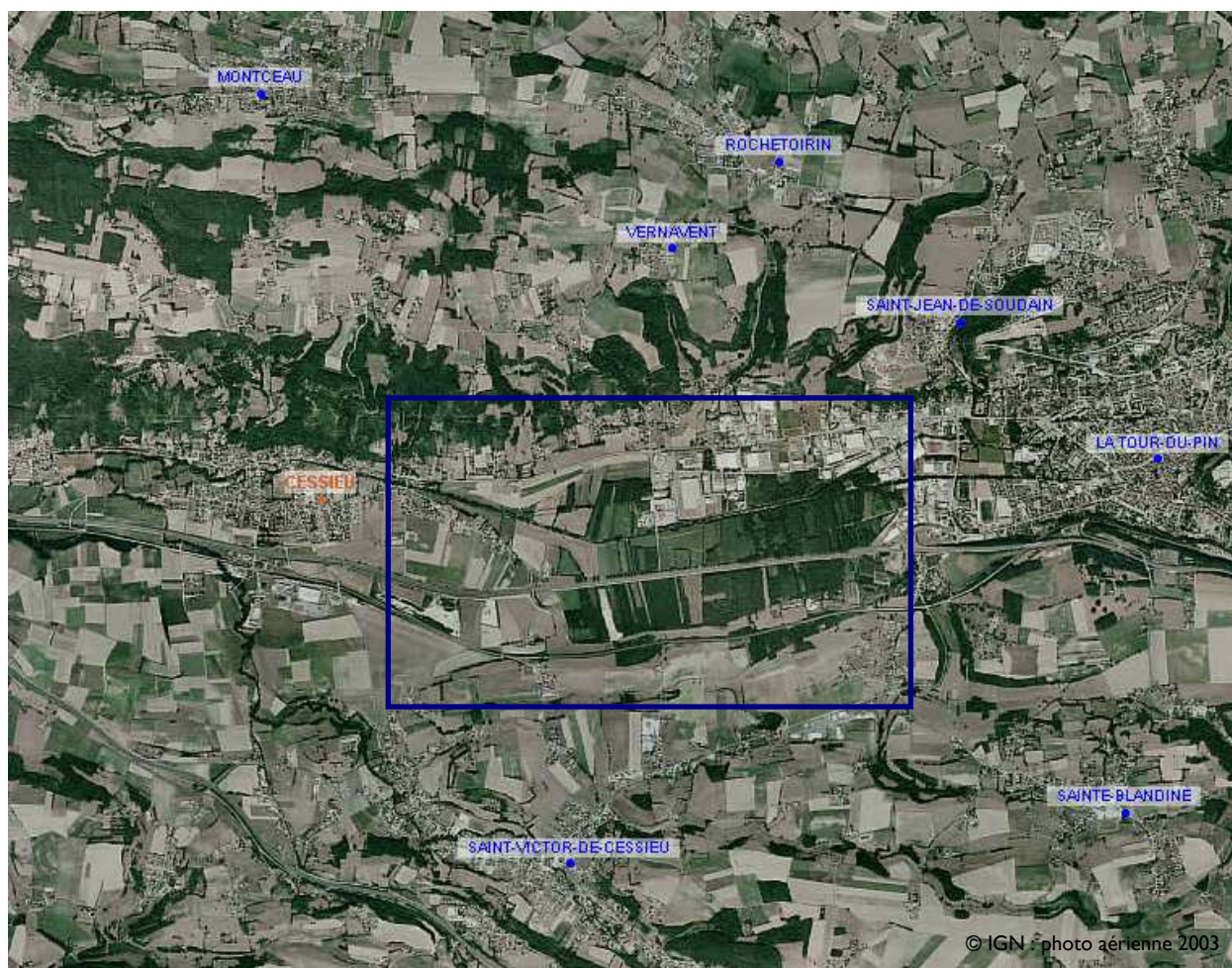
La première étape consiste à faire réaliser un état des lieux du patrimoine naturel par un bureau d'étude.

La communauté de communes des Vallons de la Tour-du-Pin a donc fait appel à l'association Gentiana pour réaliser un complément botanique afin d'alimenter cet état des lieux.

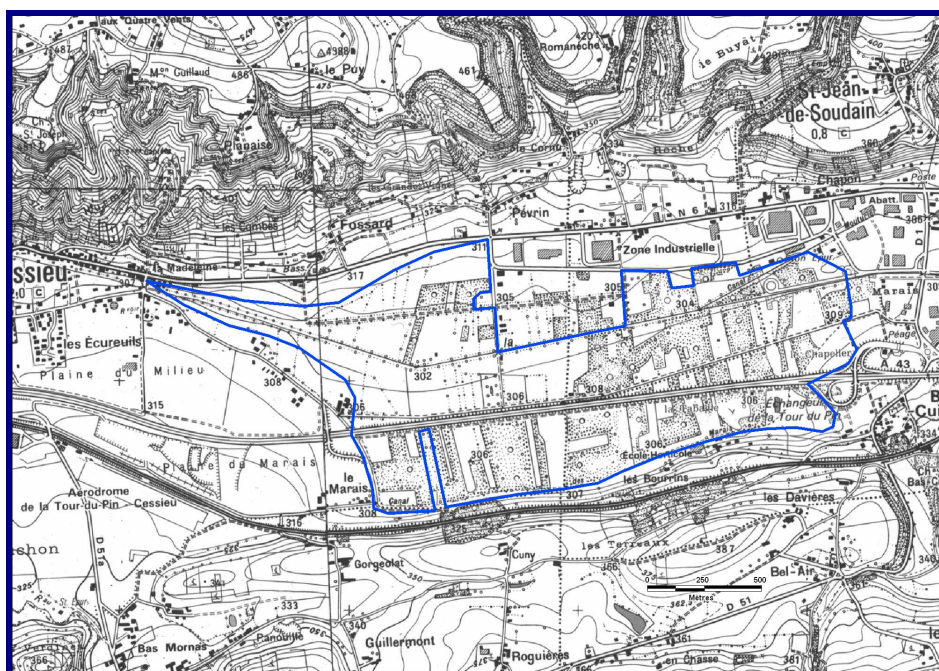
### I.2. Périmètre d'étude

La zone d'étude correspond au périmètre de la zone humide défini dans l'Inventaire des zones humides de l'Isère réalisé par Avenir.

Cette zone humide est à cheval sur les communes de Cessieu, Rochetoirin et Saint-Jean-de-Soudain.



Localisation de la zone d'étude



Zone d'étude

## 2. Méthodologie

### 2.1. Analyse de la base de données

Gentiana a développé une base de données sur les espèces végétales du département de l'Isère. Cette base compile déjà plus de 350 000 données issues de plus de 200 informateurs différents.

Un traitement spécifique a permis d'extraire systématiquement les données antérieures à l'année 2009 concernant les espèces végétales patrimoniales<sup>1</sup> sur l'ensemble de la zone.

### 2.2. Prospections de terrain

La carte de localisation ainsi que la synthèse des relevés effectués pour cet inventaire sont reprises en annexes 1 et 2.

#### 2.2.1. Période et méthodologie de prospection

Le complément botanique a donné lieu à un seul passage sur le site le 08 juin 2009.

Lors de ce passage l'ensemble du site a été prospecté avec une attention particulière pour les espèces patrimoniales.

#### 2.2.2. Recueil et localisation des pointages

Sur le terrain, chaque relevé d'espèces fait l'objet d'un pointage au GPS (GPS 72 de Garmin, précision jusqu'à 3 m) réalisé au centre de la station. La localisation exacte des pointages est ensuite vérifiée sur la carte IGN et/ou la photo aérienne via le logiciel PhotoExplorer ©.

L'ensemble des espèces observées est ensuite saisi dans une base de données géo référencées. Un traitement de la base permet ensuite de les extraire, puis de les traiter sous format excel.

<sup>1</sup> Les espèces sont dites patrimoniales lorsqu'elles figurent sur une ou plusieurs listes de référence répertoriant les espèces selon leur statut de protection réglementaire et/ou un statut reflétant le degré de menace de l'espèce (liste rouge).

### 2.3. Limites méthodologiques

Même si l'on peut aujourd'hui dire que la connaissance de la flore de la zone d'étude est bonne, ce complément botanique ne constitue pas un inventaire exhaustif. Il permet juste de dégager les premières potentialités floristiques du site, mais des prospections complémentaires devront être faites pour affiner ces premières impressions.

La zone d'étude étant très étendue, seuls les secteurs non connus par Gentiana ont été prospectés. Cependant, de nombreux secteurs restent sous prospectés. De plus, les espèces vernales, les espèces estivales, certaines annuelles à floraison courte et les espèces peu représentées sur le site, ont pu échapper à l'expertise.

## 3. Résultats

---

### 3.1. Résultats bruts

Le complément botanique réalisé sur le marais de Cessieu-Rochetoirin-Saint-Jean-de-Soudain a permis de recenser **7 espèces patrimoniales**.

La carte ainsi que le tableau récapitulatif de la localisation de ces espèces patrimoniales sont fournis en **annexe 3** et **4**.

### 3.2. Présentation des espèces patrimoniales

#### **Ail rocambole** (*Allium scorodoprasum* L. subsp. *scorodoprasum*)

Alliacée

Protection régionale Rhône-Alpes – Liste rouge régionale

Cette espèce qui cherche les terrains frais et souvent riches en azote, se rencontre en marge des marais, sur les bords des chemins, parfois à l'ombre des haies.

L'espèce a été découverte en 2009 sur deux stations sur la commune de Cessieu. L'une en bord de haie d'une prairie mésohygrophile de fauche, l'autre en bordure de chemin, en marge de boisement.

L'espèce est menacée, notamment en plaine, par la disparition des zones humides.

Sur le marais de Cessieu, la conservation de cette espèce passe le maintien d'activités agricoles plus ou moins extensives (fauche et pâture).

#### **Laïche faux-souchet** (*Carex pseudocyperus* L.)

Cypéracée

Liste rouge régionale

Cette espèce des bords d'étangs et de cours d'eau plus ou moins minéralisés, se rencontre sur les communes de Cessieu et Rochetoirin dans les fossés de drainage encore bien alimentés en eau, dominés par les grandes laïches.

Cette espèce assez sporadique et peu commune en Isère et menacée par la disparition de ses biotopes liés à l'assèchement des zones humides et à la régulation des cours d'eau.

Présente uniquement dans les secteurs les plus en eau (fossés), la Laïche faux-souchet témoigne du manque d'eau de l'ensemble du marais et de l'urgence de remettre

#### **Gaudinie** (*Gaudinia fragilis* (L.) P. Beauv.)

Poacée

Liste rouge régionale

Espèce des prairies de fauche mésophiles, la Gaudinie a été découverte en 2009, sur le marais de Cessieu, dans une prairie juste à l'ouest de la décharge.

#### **Ophioglosse, Langue de serpent** (*Ophioglossum vulgatum* L.)

Ophioglossacée

Protection régionale Rhône-Alpes – Liste rouge régionale

Connu depuis 2004 sur le marais de Cessieu, l'Ophioglosse a été découvert en 2 autres stations du marais en 2009. Cette espèce affectionne particulièrement les prairies mésohygrophiles de fauche ou de pâture.

La station découverte en 2004 n'a pas été revue en 2009 faute de prospection.

Encore bien présente en Isère, cette espèce subit cependant la disparition des pâtures ou des prairies de fauches extensives.

Sa présence sur le marais de Cessieu est liée au maintien d'espaces agricoles ouverts (plutôt des pâtures extensives), humides une partie de l'année.

**Polystic à aiguillons** (*Polystichum aculeatum* (L.) Roth)

Dryoptéridacée

Interdiction de cueillette en Isère

Cette fougère a été découverte en 2004, le long d'un sentier ombragé sur la commune de Cessieu, à proximité immédiate de la décharge.

Cette espèce n'est pas menacée au niveau du département.

**Orpin rougeâtre** (*Sedum rubens* L.)

Crassulacée

Liste rouge régionale

Présent sur les bords du chemin longeant l'autoroute, l'orpin rougeâtre n'est pas lié au caractère humide de la zone d'étude.

**Pigamon jaune** (*Thalictrum flavum* L.)

Ranunculacée

Liste rouge régionale

Cette espèce des prairies humides dominées par les hautes herbes, des marges de roselières et bords de fossés est présente dans une prairie humide à l'ouest de la décharge sur la commune de Cessieu.

Cette espèce découverte en 2004, n'a pas été revue 2009 faute de prospection.

## Bibliographie

---

- **Armand M., Gourgues F., Marciau R. & Villaret J.-C., 2008** - Atlas de la flore protégée de l'Isère et des plantes dont la cueillette est réglementée. Gentiana, Société botanique dauphinoise Dominique Villars, Grenoble ; Biotope, Mèze (collection Parthénope), 320 p.
- **Marciau R., 1989.** - Les plantes rares et menacées en région Rhône-Alpes : Base de données pour le suivi des espèces sensibles - Liste rouge. Muséum d'histoire naturelle de Grenoble, 127p.

## **Annexes**

---

**Annexe 1 : Carte de localisation des relevés**

**Annexe 2 : Tableaux de synthèse des relevés**

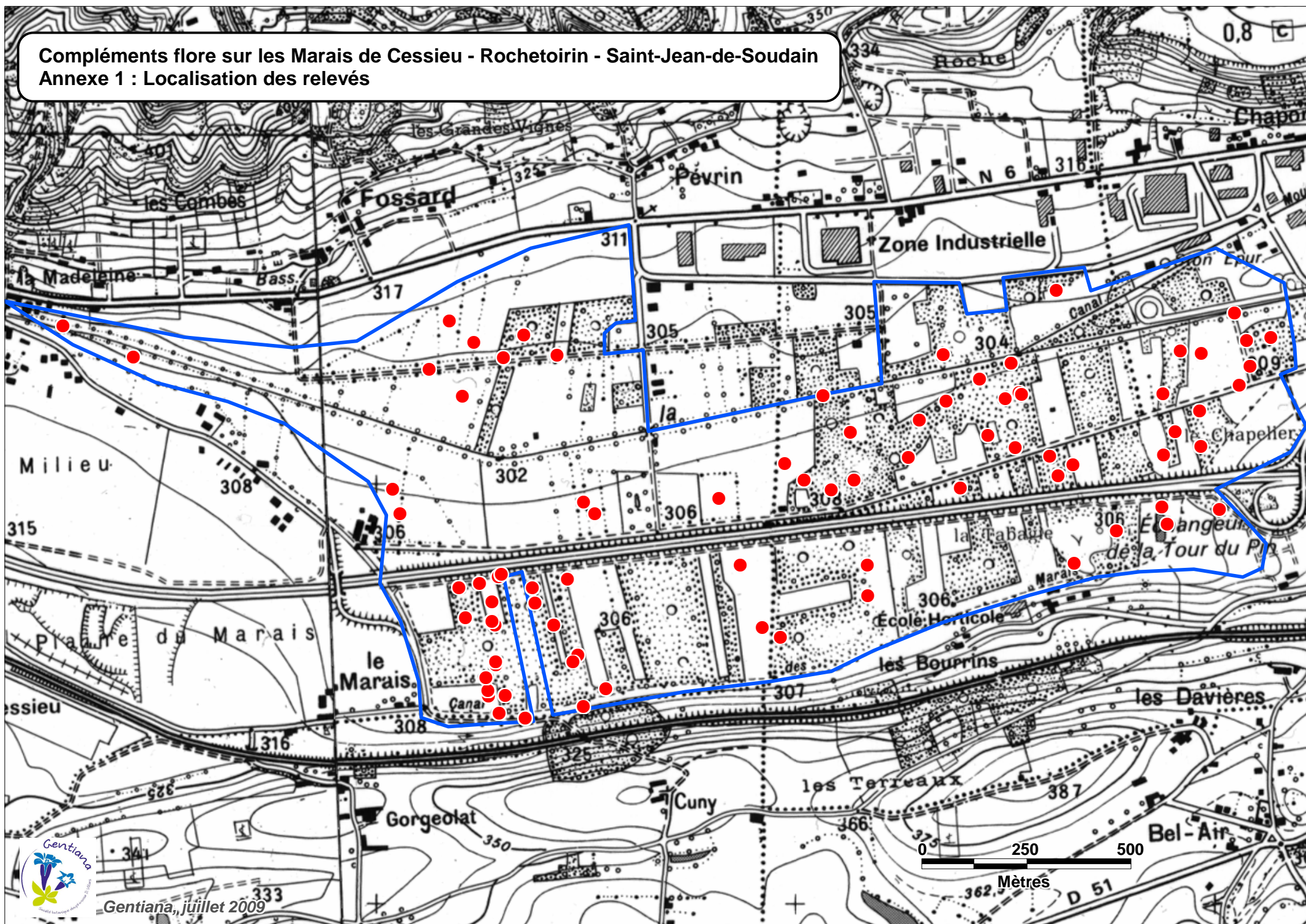
**Annexe 3 : Carte de localisation des espèces patrimoniales**

**Annexe 4 : Tableau de synthèse des espèces patrimoniales**

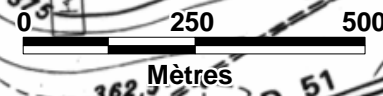
## **Annexe I : Carte de localisation des relevés**

---

Compléments flore sur les Marais de Cessieu - Rochetoirin - Saint-Jean-de-Soudain  
Annexe 1 : Localisation des relevés



Gentiana, juillet 2009



## **Annexe 2 : Tableaux de synthèse des relevés**

---

## Annexe 2 : Tableau de synthèse des relevés

| N°Relevé | Date du relevé | Observateur (s)                   | Fuseau_UTM | UTM_E  | UTM_N   | Altitude | Commune | LieuDit   | Description du relevé |
|----------|----------------|-----------------------------------|------------|--------|---------|----------|---------|-----------|-----------------------|
| 11776    | 15-avr-04      | Frédéric Gourgues / André Devoize | 31         | 687423 | 5047634 | 306      | CESSIEU | Le Marais |                       |
| 11777    | 15-avr-04      | Frédéric Gourgues / André Devoize | 31         | 687449 | 5047579 | 306      | CESSIEU | Le Marais |                       |
| 11778    | 15-avr-04      | Frédéric Gourgues / André Devoize | 31         | 687464 | 5047622 | 306      | CESSIEU | Le Marais |                       |
| 11779    | 15-avr-04      | Frédéric Gourgues / André Devoize | 31         | 687442 | 5047695 | 306      | CESSIEU | Le Marais |                       |
| 11780    | 15-avr-04      | Frédéric Gourgues / André Devoize | 31         | 687441 | 5047790 | 306      | CESSIEU | Le Marais |                       |
| 11781    | 15-avr-04      | Frédéric Gourgues / André Devoize | 31         | 687434 | 5047845 | 306      | CESSIEU | Le Marais |                       |
| 11782    | 15-avr-04      | Frédéric Gourgues / André Devoize | 31         | 687356 | 5047880 | 306      | CESSIEU | Le Marais |                       |
| 11783    | 15-avr-04      | Frédéric Gourgues / André Devoize | 31         | 687450 | 5047905 | 306      | CESSIEU | Le Marais |                       |
| 11784    | 15-avr-04      | Frédéric Gourgues / André Devoize | 31         | 687531 | 5047877 | 306      | CESSIEU | Le Marais |                       |
| 11785    | 15-avr-04      | Frédéric Gourgues / André Devoize | 31         | 687581 | 5047789 | 306      | CESSIEU | Le Marais |                       |
| 11786    | 15-avr-04      | Frédéric Gourgues / André Devoize | 31         | 687638 | 5047717 | 306      | CESSIEU | Le Marais |                       |
| 11787    | 15-avr-04      | Frédéric Gourgues / André Devoize | 31         | 687704 | 5047635 | 306      | CESSIEU | Le Marais |                       |
| 11788    | 15-avr-04      | Frédéric Gourgues / André Devoize | 31         | 687650 | 5047593 | 310      | CESSIEU | Le Marais |                       |
| 11789    | 15-avr-04      | Frédéric Gourgues / André Devoize | 31         | 687511 | 5047567 | 308      | CESSIEU | Le Marais |                       |
| 11847    | 18-juin-04     | Frédéric Gourgues                 | 31         | 687418 | 5047664 | 308      | CESSIEU | Le Marais |                       |
| 11856    | 18-juin-04     | Frédéric Gourgues                 | 31         | 687442 | 5047702 | 306      | CESSIEU | Le Marais |                       |
| 11857    | 18-juin-04     | Frédéric Gourgues                 | 31         | 687434 | 5047799 | 306      | CESSIEU | Le Marais |                       |
| 11858    | 18-juin-04     | Frédéric Gourgues                 | 31         | 687457 | 5047910 | 306      | CESSIEU | Le Marais |                       |
| 11859    | 18-juin-04     | Frédéric Gourgues                 | 31         | 687537 | 5047841 | 306      | CESSIEU | Le Marais |                       |
| 11860    | 18-juin-04     | Frédéric Gourgues                 | 31         | 687626 | 5047700 | 306      | CESSIEU | Le Marais |                       |
| 11861    | 18-juin-04     | Frédéric Gourgues                 | 31         | 687615 | 5047897 | 306      | CESSIEU | Le Marais |                       |
| 11862    | 18-juin-04     | Frédéric Gourgues                 | 31         | 687371 | 5047808 | 306      | CESSIEU | Le Marais |                       |

## Annexe 2 : Tableau de synthèse des relevés

| N° Relevé | Date du relevé | Observateur (s)   | Fuseau_UTM | UTM_E  | UTM_N   | Altitude | Commune               | LieuDit           | Description du relevé                 |
|-----------|----------------|-------------------|------------|--------|---------|----------|-----------------------|-------------------|---------------------------------------|
| 11863     | 18-juin-04     | Frédéric Gourgues | 31         | 687424 | 5047620 | 306      | CESSIEU               | Le Marais         |                                       |
| 19073     | 23-sept-05     | Frédéric Gourgues | 31         | 689033 | 5048057 | 306      | SAINT-JEAN-DE-SOUDAIN | Bas Cuirieu       | Pâture envahie par le Solidage géant  |
| 19074     | 23-sept-05     | Frédéric Gourgues | 31         | 689170 | 5048049 | 306      | SAINT-JEAN-DE-SOUDAIN | Bas Cuirieu       | Lisière rudérale en bord de chemin    |
| 24388     | 08-juin-09     | Frédéric Gourgues | 31         | 689220 | 5048346 | 309      | SAINT-JEAN-DE-SOUDAIN | Le Chapelier      | Bord de chemin et fossé               |
| 24389     | 08-juin-09     | Frédéric Gourgues | 31         | 689246 | 5048391 | 309      | SAINT-JEAN-DE-SOUDAIN | Le Chapelier      | Frénaie                               |
| 24390     | 08-juin-09     | Frédéric Gourgues | 31         | 689238 | 5048452 | 309      | SAINT-JEAN-DE-SOUDAIN | Le Chapelier      | Frénaie                               |
| 24391     | 08-juin-09     | Frédéric Gourgues | 31         | 689296 | 5048459 | 309      | SAINT-JEAN-DE-SOUDAIN | Le Chapelier      | Plantation de peuplier                |
| 24392     | 08-juin-09     | Frédéric Gourgues | 31         | 689210 | 5048517 | 309      | SAINT-JEAN-DE-SOUDAIN | Le Chapelier      | Boisement de robinier sur talus       |
| 24393     | 08-juin-09     | Frédéric Gourgues | 31         | 689130 | 5048422 | 309      | SAINT-JEAN-DE-SOUDAIN | Le Chapelier      | Prairie plantée mésohygrophile        |
| 24394     | 08-juin-09     | Frédéric Gourgues | 31         | 689080 | 5048428 | 309      | SAINT-JEAN-DE-SOUDAIN | Le Chapelier      | Peupleraie nitrophile                 |
| 24395     | 08-juin-09     | Frédéric Gourgues | 31         | 689066 | 5048236 | 309      | SAINT-JEAN-DE-SOUDAIN | Le Chapelier      | Prairie mésohygrophile et nitrophile  |
| 24396     | 08-juin-09     | Frédéric Gourgues | 31         | 689038 | 5048180 | 309      | SAINT-JEAN-DE-SOUDAIN | Le Chapelier      | Frénaie à cerisier à grappe           |
| 24397     | 08-juin-09     | Frédéric Gourgues | 31         | 689127 | 5048200 | 309      | SAINT-JEAN-DE-SOUDAIN | Le Chapelier      | Frénaie                               |
| 24398     | 08-juin-09     | Frédéric Gourgues | 31         | 689125 | 5048285 | 309      | SAINT-JEAN-DE-SOUDAIN | Le Chapelier      | Jeune plantation de peuplier          |
| 24399     | 08-juin-09     | Frédéric Gourgues | 31         | 689038 | 5048326 | 309      | SAINT-JEAN-DE-SOUDAIN | Le Chapelier      | Plantation de peupliers               |
| 24400     | 08-juin-09     | Frédéric Gourgues | 31         | 688822 | 5048159 | 309      | SAINT-JEAN-DE-SOUDAIN | Le Chapelier      | Friche hygrophile                     |
| 24401     | 08-juin-09     | Frédéric Gourgues | 31         | 688786 | 5048134 | 309      | SAINT-JEAN-DE-SOUDAIN | Le Chapelier      | Plantation de peuplier                |
| 24402     | 08-juin-09     | Frédéric Gourgues | 31         | 688767 | 5048180 | 309      | SAINT-JEAN-DE-SOUDAIN | Le Chapelier      | Friche hygrophile                     |
| 24403     | 08-juin-09     | Frédéric Gourgues | 31         | 688685 | 5048202 | 304      | ROCHETOIRIN           | Zone Industrielle | Marge rudérale de Phalaridaie         |
| 24404     | 08-juin-09     | Frédéric Gourgues | 31         | 688620 | 5048231 | 304      | ROCHETOIRIN           | Zone Industrielle | Frenaie                               |
| 24405     | 08-juin-09     | Frédéric Gourgues | 31         | 688662 | 5048319 | 304      | ROCHETOIRIN           | Zone Industrielle | Phalaridaie à ortie et solidage géant |
| 24406     | 08-juin-09     | Frédéric Gourgues | 31         | 688695 | 5048332 | 304      | ROCHETOIRIN           | Zone Industrielle | Fossé                                 |
| 24407     | 08-juin-09     | Frédéric Gourgues | 31         | 688701 | 5048329 | 304      | ROCHETOIRIN           | Zone Industrielle | Végétation pionnière sur vase         |
| 24408     | 08-juin-09     | Frédéric Gourgues | 31         | 688677 | 5048403 | 304      | ROCHETOIRIN           | Zone Industrielle | Talus dominé par la Renouée du Japon. |

## Annexe 2 : Tableau de synthèse des relevés

| N° Relevé | Date du relevé | Observateur (s)   | Fuseau_UTM | UTM_E  | UTM_N   | Altitude | Commune               | LieuDit           | Description du relevé   |
|-----------|----------------|-------------------|------------|--------|---------|----------|-----------------------|-------------------|---|
| 24409     | 08-juin-09     | Frédéric Gourgues | 31         | 688601 | 5048365 | 304      | ROCHETOIRIN           | Zone Industrielle | Aulnaie frénaie   |
| 24410     | 08-juin-09     | Frédéric Gourgues | 31         | 688521 | 5048314 | 304      | ROCHETOIRIN           | Zone Industrielle | Peupleraie blanche  |
| 24411     | 08-juin-09     | Frédéric Gourgues | 31         | 688457 | 5048269 | 304      | ROCHETOIRIN           | Zone Industrielle | Phragmitaie à Solidage géant                                    |
| 24412     | 08-juin-09     | Frédéric Gourgues | 31         | 688430 | 5048181 | 304      | ROCHETOIRIN           | Zone Industrielle | Frénaie   |
| 24413     | 08-juin-09     | Frédéric Gourgues | 31         | 688553 | 5048107 | 304      | SAINT-JEAN-DE-SOUDAIN | Le Chapelier      | Frénaie-chénaie   |
| 24414     | 08-juin-09     | Frédéric Gourgues | 31         | 688135 | 5048168 | 304      | ROCHETOIRIN           | Zone Industrielle | Prairie de fauche méso à mésohygrophile                         |
| 24415     | 08-juin-09     | Frédéric Gourgues | 31         | 688181 | 5048128 | 304      | ROCHETOIRIN           | Zone Industrielle | Plantation de peupliers   |
| 24416     | 08-juin-09     | Frédéric Gourgues | 31         | 688245 | 5048104 | 308      | ROCHETOIRIN           | Zone Industrielle | Fossé   |
| 24417     | 08-juin-09     | Frédéric Gourgues | 31         | 688300 | 5048128 | 308      | ROCHETOIRIN           | Zone Industrielle | Magnocariçaie   |
| 24418     | 08-juin-09     | Frédéric Gourgues | 31         | 688292 | 5048241 | 308      | ROCHETOIRIN           | Zone Industrielle | Plantation de peupliers dominée par le solidage géant           |
| 24419     | 08-juin-09     | Frédéric Gourgues | 31         | 688228 | 5048330 | 308      | ROCHETOIRIN           | Zone Industrielle | Talus dominé par la robinier et la renouée du Japon             |
| 24420     | 08-juin-09     | Frédéric Gourgues | 31         | 687977 | 5048087 | 306      | CESSIEU               | Le Marais         | Friche méso à mésohygrophile                                    |
| 24421     | 08-juin-09     | Frédéric Gourgues | 31         | 687681 | 5048053 | 306      | CESSIEU               | Le Marais         |   |
| 24422     | 08-juin-09     | Frédéric Gourgues | 31         | 687655 | 5048081 | 306      | CESSIEU               | Le Marais         | Prairie de fauche méso à mésohygrophile                         |
| 24423     | 08-juin-09     | Frédéric Gourgues | 31         | 687200 | 5048115 | 306      | CESSIEU               | Le Marais         | Pâturage mésophile  |
| 24424     | 08-juin-09     | Frédéric Gourgues | 31         | 687217 | 5048057 | 306      | CESSIEU               | Le Marais         | Haie  |
| 24425     | 08-juin-09     | Frédéric Gourgues | 31         | 686418 | 5048513 | 308      | CESSIEU               | La Madeleine      | Berges  |
| 24426     | 08-juin-09     | Frédéric Gourgues | 31         | 686585 | 5048436 | 308      | CESSIEU               | La Madeleine      | Prairie de fauche méso à mésohygrophile<br>Prairie déjà fauchée |
| 24428     | 08-juin-09     | Frédéric Gourgues | 31         | 687368 | 5048336 | 302      | CESSIEU               | La Madeleine      |   |
| 24429     | 08-juin-09     | Frédéric Gourgues | 31         | 687290 | 5048401 | 302      | CESSIEU               | La Madeleine      | Fossé   |
| 24430     | 08-juin-09     | Frédéric Gourgues | 31         | 687397 | 5048464 | 302      | CESSIEU               | La Madeleine      | Prairie humide à grandes laiche et joncs.                       |
| 24431     | 08-juin-09     | Frédéric Gourgues | 31         | 687339 | 5048516 | 302      | CESSIEU               | La Madeleine      | Végétation dominée par les grands Carex                         |
| 24432     | 08-juin-09     | Frédéric Gourgues | 31         | 687467 | 5048427 | 302      | CESSIEU               | La Madeleine      | Fossé   |

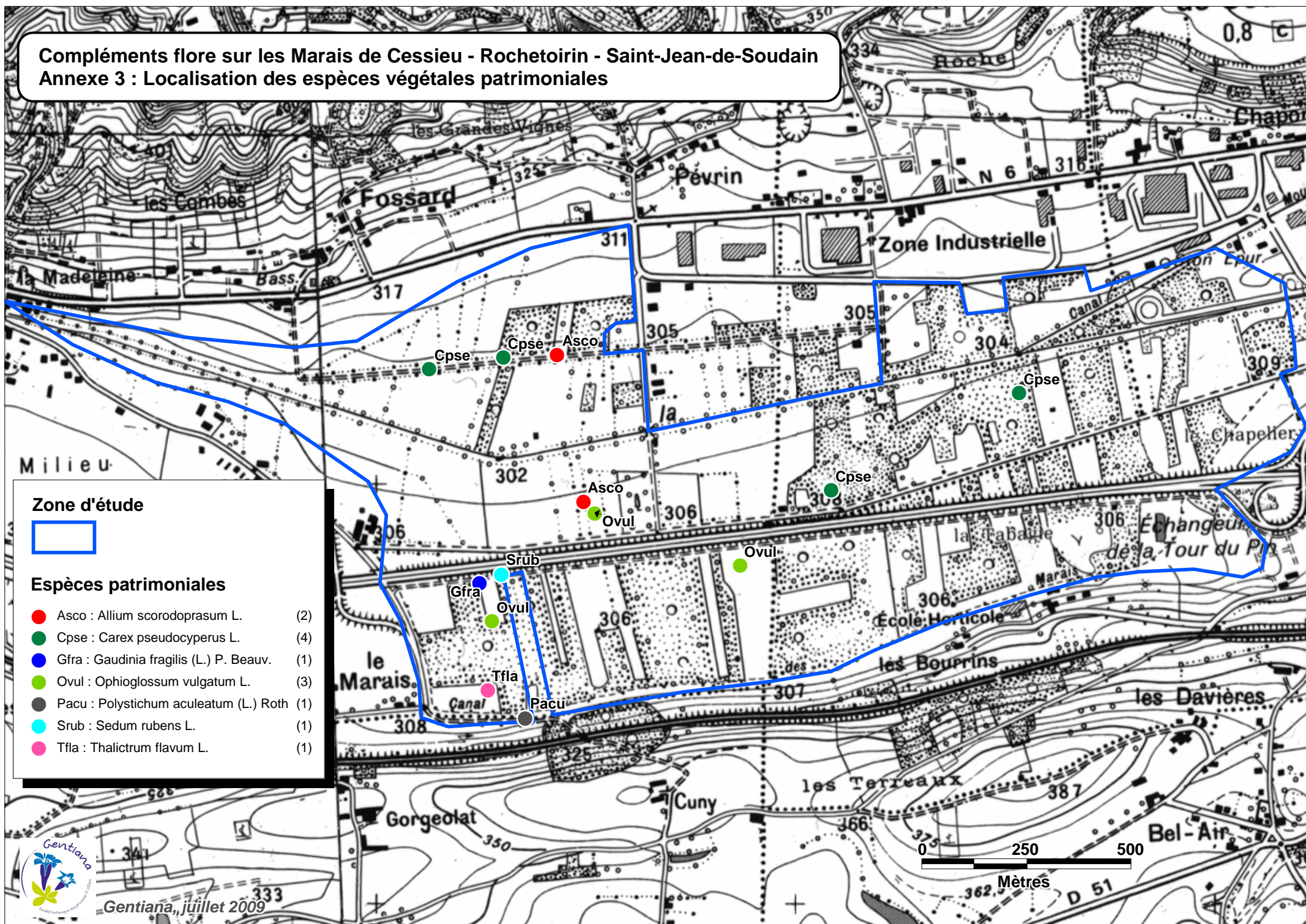
## Annexe 2 : Tableau de synthèse des relevés

| N° Relevé | Date du relevé | Observateur (s)   | Fuseau_UTM | UTM_E  | UTM_N   | Altitude | Commune               | LieuDit           | Description du relevé            |
|-----------|----------------|-------------------|------------|--------|---------|----------|-----------------------|-------------------|----------------------------------|
| 24433     | 08-juin-09     | Frédéric Gourgues | 31         | 687516 | 5048481 | 305      | CESSIEU               | La Madeleine      | Frénaie                          |
| 24434     | 08-juin-09     | Frédéric Gourgues | 31         | 687595 | 5048432 | 305      | CESSIEU               | La Madeleine      | Lisière forestière               |
| 24435     | 08-juin-09     | Frédéric Gourgues | 31         | 688786 | 5048576 | 304      | ROCHETOIRIN           | Zone Industrielle | Aulnaie-frénaie                  |
| 24436     | 08-juin-09     | Frédéric Gourgues | 31         | 688515 | 5048425 | 305      | ROCHETOIRIN           | Zone Industrielle | Lisière forestière               |
| 24437     | 08-juin-09     | Frédéric Gourgues | 31         | 689045 | 5048016 | 306      | SAINT-JEAN-DE-SOUDAIN | La Tabagie        | Pâture méso à mésohygrophile     |
| 24438     | 08-juin-09     | Frédéric Gourgues | 31         | 688924 | 5048001 | 306      | SAINT-JEAN-DE-SOUDAIN | La Tabagie        | Aulnaie-frénaie                  |
| 24439     | 08-juin-09     | Frédéric Gourgues | 31         | 688823 | 5047924 | 306      | SAINT-JEAN-DE-SOUDAIN | La Tabagie        | Aulnaie-frénaie                  |
| 24440     | 08-juin-09     | Frédéric Gourgues | 31         | 688330 | 5047924 | 306      | SAINT-JEAN-DE-SOUDAIN | La Tabagie        | Aulnaie-frénaie                  |
| 24441     | 08-juin-09     | Frédéric Gourgues | 31         | 688330 | 5047852 | 306      | SAINT-JEAN-DE-SOUDAIN | La Tabagie        | Aulnaie-frénaie                  |
| 24442     | 08-juin-09     | Frédéric Gourgues | 31         | 688121 | 5047755 | 306      | SAINT-JEAN-DE-SOUDAIN | La Tabagie        | Frénaie                          |
| 24443     | 08-juin-09     | Frédéric Gourgues | 31         | 688078 | 5047778 | 306      | CESSIEU               | Le Marais         | Pâture mésohygrophile            |
| 24444     | 08-juin-09     | Frédéric Gourgues | 31         | 688027 | 5047927 | 306      | CESSIEU               | Le Marais         | Pâture mésohygrophile            |
| 24445     | 08-juin-09     | Frédéric Gourgues | 31         | 687405 | 5047889 | 306      | CESSIEU               | Le Marais         | Prairie de fauche mésohygrophile |

**NB : Les coordonnées sont UTM WGS84**

## **Annexe 3 : Carte de localisation des espèces patrimoniales**

**Compléments flore sur les Marais de Cessieu - Rochetoirin - Saint-Jean-de-Soudain**  
**Annexe 3 : Localisation des espèces végétales patrimoniales**



**Zone d'étude**

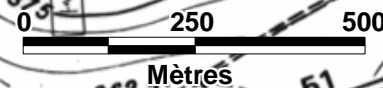


**Espèces patrimoniales**

- Asco : *Allium scorodoprasum* L. (2)
- Cpse : *Carex pseudocyperus* L. (4)
- Gfra : *Gaudinia fragilis* (L.) P. Beauv. (1)
- Ovul : *Ophioglossum vulgatum* L. (3)
- Pacu : *Polystichum aculeatum* (L.) Roth (1)
- Srub : *Sedum rubens* L. (1)
- Tfla : *Thalictrum flavum* L. (1)



Gentiana, juillet 2009



## **Annexe 4 : Tableau de synthèse des espèces patrimoniales**

#### Annexe 4 : Tableau récapitulatif des espèces végétales patrimoniales

| Nom scientifique   | Nom français          | Nom abrégé | Famille         | Statut*   | N° Relevé | Commune     | Lieu Dit          | Observateur                 | Date du Relevé | Fuseau | UTM_E  | UTM_N   | Altitude |
|--|-----------------------|------------|-----------------|-----------|-----------|-------------|-------------------|-----------------------------|----------------|--------|--------|---------|----------|
| <i>Allium scorodoprasum</i> L. subsp. <i>scorodoprasum</i> | Ail rocambole         | Asco       | Alliaceae       | PRRA, LRR | 24434     | CESSIEU     | La Madeleine      | GOURGUES                    | 08-juin-09     | 31     | 687595 | 5048432 | 305      |
| <i>Allium scorodoprasum</i> L. subsp. <i>scorodoprasum</i> | Ail rocambole         | Asco       | Alliaceae       | PRRA, LRR | 24422     | CESSIEU     | Le Marais         | GOURGUES                    | 08-juin-09     | 31     | 687655 | 5048081 | 306      |
| <i>Ophioglossum vulgatum</i> L.                            | Ophioglosse           | Ovul       | Ophioglossaceae | PRRA, LRR | 11857     | CESSIEU     | Le Marais         | GOURGUES                    | 18-juin-04     | 31     | 687434 | 5047799 | 306      |
| <i>Ophioglossum vulgatum</i> L.                            | Ophioglosse           | Ovul       | Ophioglossaceae | PRRA, LRR | 24421     | CESSIEU     | Le Marais         | GOURGUES                    | 08-juin-09     | 31     | 687681 | 5048053 | 306      |
| <i>Ophioglossum vulgatum</i> L.                            | Ophioglosse           | Ovul       | Ophioglossaceae | PRRA, LRR | 24444     | CESSIEU     | Le Marais         | GOURGUES                    | 08-juin-09     | 31     | 688027 | 5047927 | 306      |
| <i>Polystichum aculeatum</i> (L.) Roth                     | Polystic à aiguillons | Pacu       | Dryopteridaceae | P38       | 11789     | CESSIEU     | Le Marais         | GOURGUES F. -<br>DEVOIZE A. | 15-avr-04      | 31     | 687511 | 5047567 | 308      |
| <i>Carex pseudocyperus</i> L.                              | Laiche faux souchet   | Cpse       | Cyperaceae      | LRR       | 24429     | CESSIEU     | La Madeleine      | GOURGUES                    | 08-juin-09     | 31     | 687290 | 5048401 | 302      |
| <i>Carex pseudocyperus</i> L.                              | Laiche faux souchet   | Cpse       | Cyperaceae      | LRR       | 24432     | CESSIEU     | La Madeleine      | GOURGUES                    | 08-juin-09     | 31     | 687467 | 5048427 | 302      |
| <i>Carex pseudocyperus</i> L.                              | Laiche faux souchet   | Cpse       | Cyperaceae      | LRR       | 24406     | ROCHETOIRIN | Zone Industrielle | GOURGUES                    | 08-juin-09     | 31     | 688695 | 5048332 | 304      |
| <i>Carex pseudocyperus</i> L.                              | Laiche faux souchet   | Cpse       | Cyperaceae      | LRR       | 24416     | ROCHETOIRIN | Zone Industrielle | GOURGUES                    | 08-juin-09     | 31     | 688245 | 5048104 | 308      |
| <i>Gaudinia fragilis</i> (L.) P. Beauv.                    | Gaudinie              | Gfra       | Poaceae         | LRR       | 24445     | CESSIEU     | Le Marais         | GOURGUES                    | 08-juin-09     | 31     | 687405 | 5047889 | 306      |
| <i>Sedum rubens</i> L.                                     | Orpin rougeâtre       | Srub       | Crassulaceae    | LRR       | 11858     | CESSIEU     | Le Marais         | GOURGUES                    | 18-juin-04     | 31     | 687457 | 5047910 | 306      |
| <i>Thalictrum flavum</i> L.                                | Pigamon jaune         | Tfla       | Ranunculaceae   | LRR       | 11776     | CESSIEU     | Le Marais         | GOURGUES F. -<br>DEVOIZE A. | 15-avr-04      | 31     | 687423 | 5047634 | 306      |

\*  
PRRA : protection régionale Rhône-Alpes  
P38 : Interdiction de cueillette Isère  
LRR : Liste rouge régionale Rhône-Alpes