

**SIPIDN (Drôme Nord)**  
 Surface irriguée : 1 190 ha  
 Nombre d'adhérents : 256  
 Volume prélevé : 2 000 000 m3/an (distribué)  
 Débit moyen : NC

**SIVAG**  
 Surface irriguée : 305 ha  
 Nombre d'adhérents : 70  
 Volume prélevé : 1 200 000 m3/an  
 Débit moyen : NC

**Volume annuel capté (m3/an)**

Prélèvements superficiels  
 Prélèvements souterrains

1 500 000  
 750 000  
 150 000

**Usage du prélèvement en eau**

Agriculture (source : DDAF26, demande d'autorisation de prélèvements individuels, 2006)  
 AEP (source : Ag. de l'eau RMC, 2005)  
 Industrie (source : Ag. de l'eau RMC, 2005)

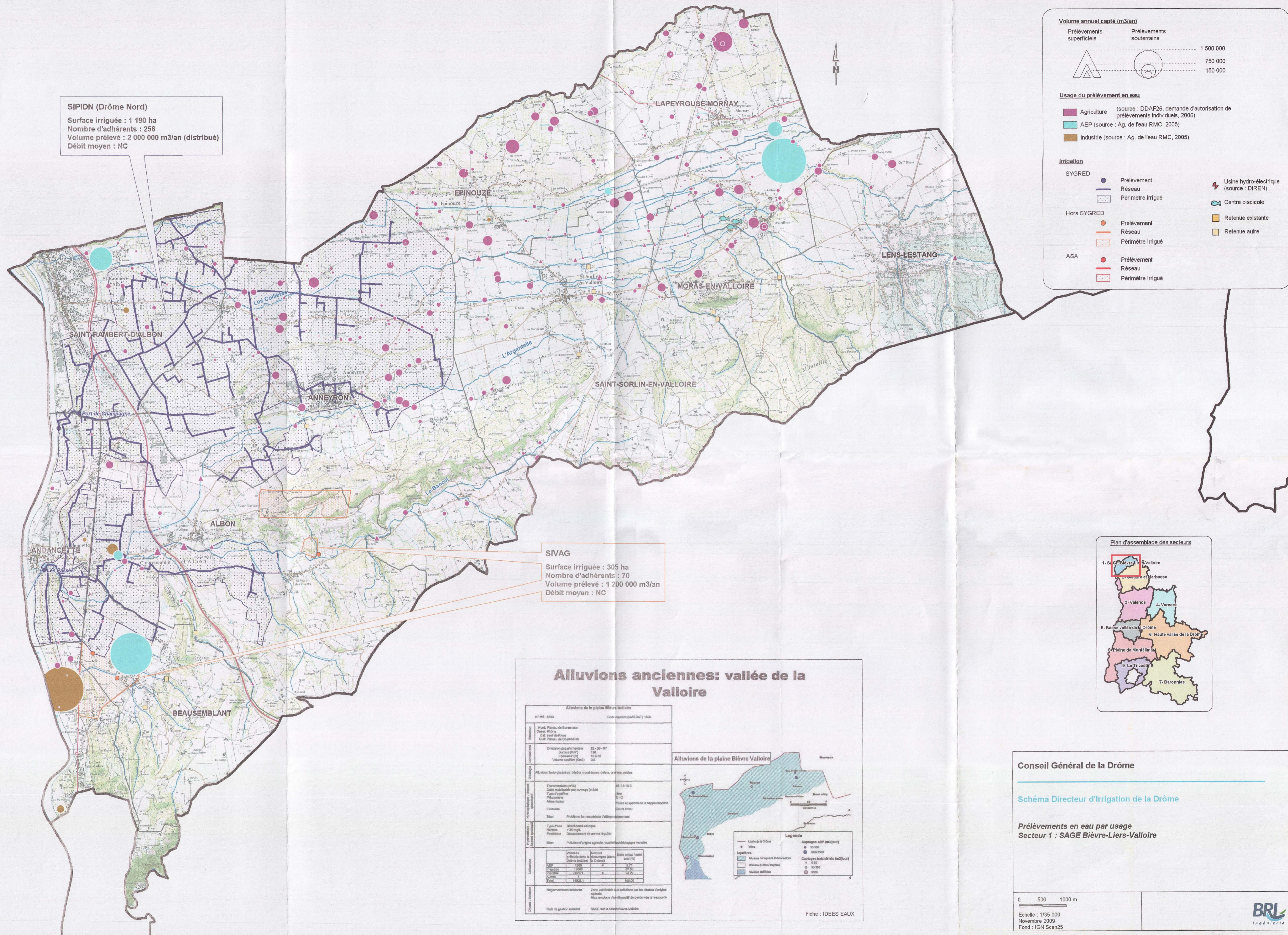
**Irrigation**

SYGRED  
 Prélèvement  
 Réseau  
 Périmètre irrigué

Hors SYGRED  
 Prélèvement  
 Réseau  
 Périmètre irrigué

ASA  
 Prélèvement  
 Réseau  
 Périmètre irrigué

Usine hydro-électrique (source : DIREN)  
 Centre piscicole  
 Retenue existante  
 Retenue autre



**Alluvions anciennes: vallée de la Valloire**

Alluvions de la plaine Bièvre-Valloire  
 N° ME 4303 Cote officielle (MARGAT) 102k

Géologie	Horiz. Plaine de Gournoux	Alluvions fluvioglaciales dépôts morassiques, galets, graviers, sables
	Quartz Pénne	
Statistiques	Est: seuil de Pénne	Transmissibilité (m/s) Débit mobilisable par ouvrage (m3/s) Type d'ouvrage Pluviométrie Alimentation Evénements Bilan
	Sud: Plaine de Chambaran	
Hydrologie - Aspect quantitatif	Dimension départementale	Type d'eau Nitrates Pesticides Bilan
	Surface (km²)	
Utilisation	Volume (m³)	Réglementation existante Zone vulnérable aux pollutions par les nitrates d'origine agricole Mise en place d'un dispositif de gestion de la ressource Outil de gestion existant
	Coût (M€)	

Legend:  
 Limites de la Drôme  
 Villes  
 Alluvions de la plaine Bièvre-Valloire  
 Alluvions de la plaine de Chambaran  
 Alluvions de Pénne

Fiche : IDEES EAUX

**Conseil Général de la Drôme**

**Schéma Directeur d'Irrigation de la Drôme**

**Prélèvements en eau par usage**  
 Secteur 1 : SAGE Bièvre-Liers-Valloire

0 500 1000 m

Echelle : 1/35 000  
 Novembre 2009  
 Fond : IGN Scan25

**BRL**  
 ingénierie