

## VOLET B : RESTAURATION ET MISE EN VALEUR DES MILIEUX AQUATIQUES

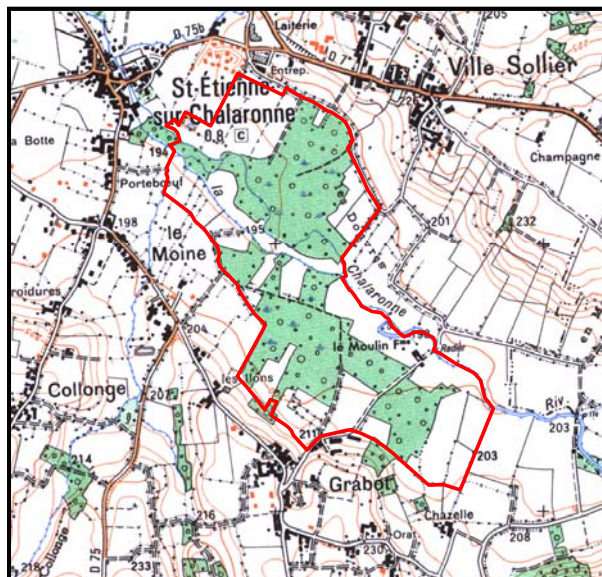
<b>OBJECTIF</b>	B I-1	Améliorer ou préserver la qualité écologique des milieux
<b>SOUS-OBJECTIF</b>		Préserver et restaurer les zones humides
<b>COURS D'EAU</b>		La Chalaronne
<b>OPERATION</b>		<b>Mettre en place une gestion patrimoniale et intégrée de la zone humide de St Etienne/Chalaronne</b>

Fiche : B I-1.4

Année de Réalisation  
2008

COMMUNE (S)  
St Etienne/Chalaronne

### PLAN DE SITUATION



### CONTEXTE

La zone humide s'étend sur 87 ha à l'aval du bassin versant de la Chalaronne. Elle représente la plus importante station boisée de la commune de St Etienne sur Chalaronne et le champs d'expansion privilégié des crues touchant ce village.

La surface était entièrement dédiée à la prairie. Aujourd'hui si cette dernière reste majoritaire, la surface boisée occupe 41,2 ha (0 en 1829) dont 17 de peupleraies pour la plupart entretenues de façon drastique. La réaffectation ne concerne pas que des usages agricoles puisqu'une importante surface a été acquise par la commune de St Etienne pour valoriser son potentiel de loisir en collaboration avec l'AAPPMA locale « la gaule stéphanoise ».

### OBJECTIF VISE, JUSTIFICATION DE L'OPERATION

Les principaux objectifs sont :

- Mettre en place une gestion patrimoniale de cette zone avec une attention spéciale pour les prairies.
- Lancer une démarche de connaissance, de réflexion et d'appropriation de la zone humide par tous les acteurs concernés de ce territoire.



## **INDICATEURS DE SUIVI**

---

Nombre d'acteurs différents et de propriétaires impliqués dans le dialogue, surface dont l'évolution est connue, surface dont l'évolution est gérée en commun, surface de peupleraie entretenue, surface de prairie.

## **REFERENCES BIBLIOGRAPHIQUES**

---

- Etude des zones humides des territoires de Chalaronne. 2006. Loris Subit.
- Mise en œuvre du document d'objectifs, milieux alluviaux de l'île de la platière. Ninog Le Bot, Stéphane Pissavin, Bernard Pont. 2003.
- Guide pour la gestion des forêts alluviales de la moyenne vallée du Rhône.
- Dossier sommaire de candidature pour un contrat de rivière. Syndicat mixte des territoires de Chalaronne. 2004.