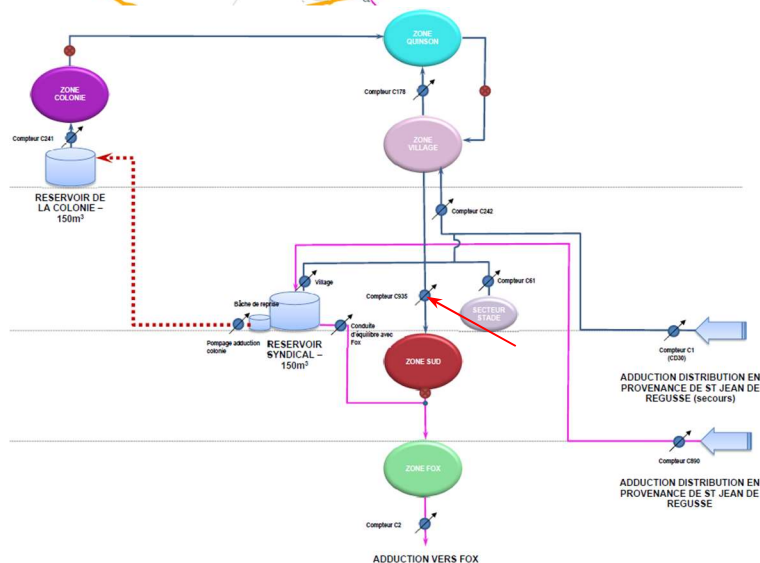
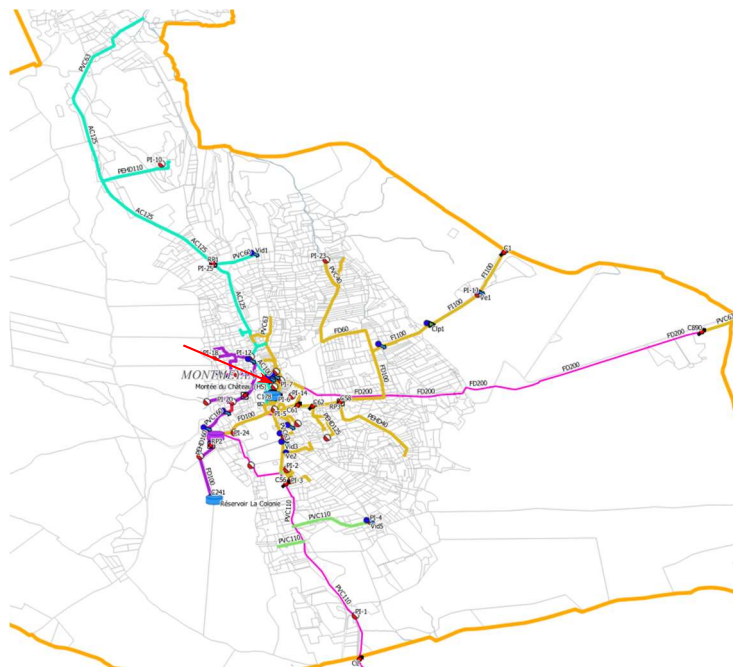


LOCALISATION DU POINT DE MESURE



DESCRIPTIF

Cf fiche compteur

TYPE DE POINT DE MESURE

☒ Point équipé – télé-surveillé ☐ Point équipé dans le cadre de la campagne

PARAMETRES MESURES

☒ Volume
Pas de temps de mesure : 15min

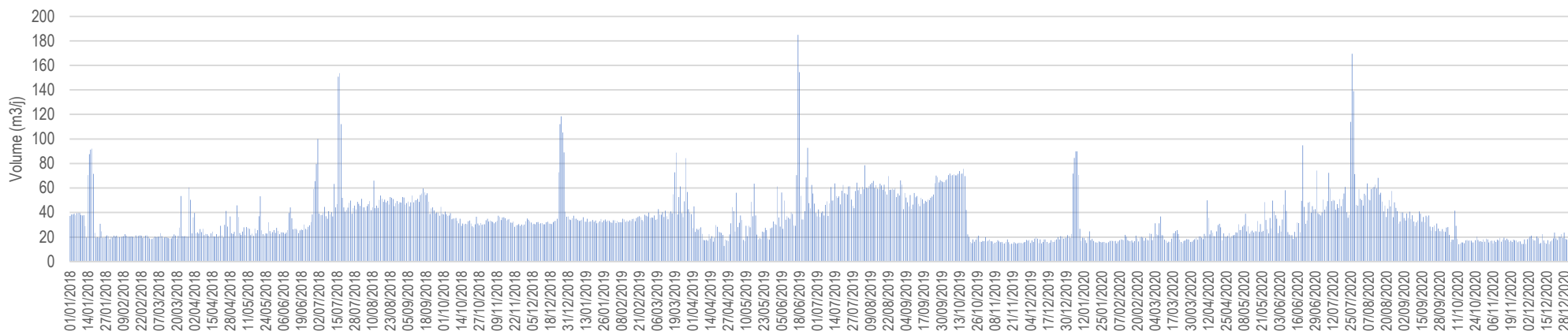
REMARQUES

RESULTATS

☐ **DONNEES JOURNALIERES**

Chronique analysée : 1/1/2018 au 31/12/2020

Volumes comptabilisés par le compteur secto route de Barjols



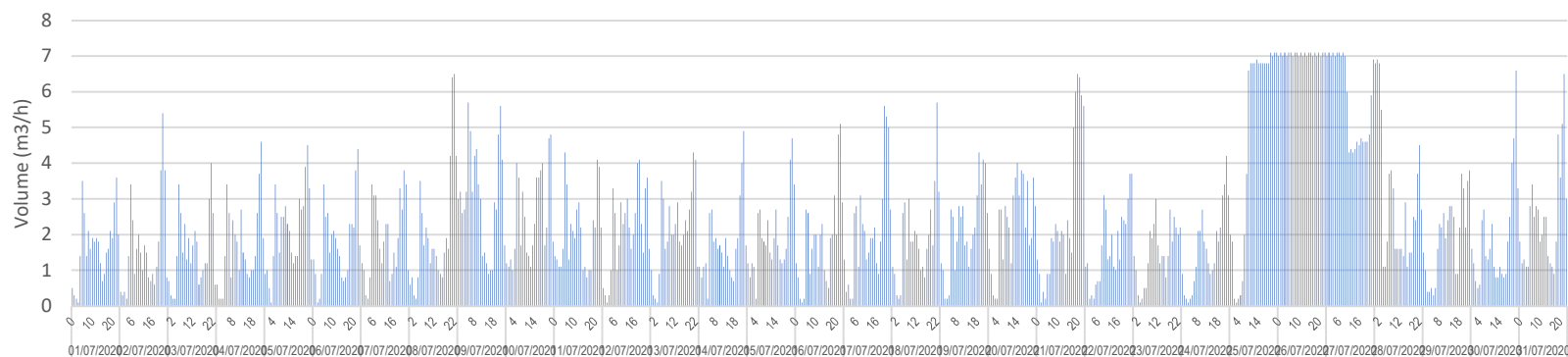
STATISTIQUES - Distribution 2018-2020

Maximum :	185 m ³ /j	
Percentile 95 :	67 m ³ /j	
Moyenne du mois de pointe :	54 m ³ /j	juillet
Moyenne des mois basse saison :	29 m ³ /j	(janvier à mars inclus)

RESULTATS

☐ DONNEES HORAIRES

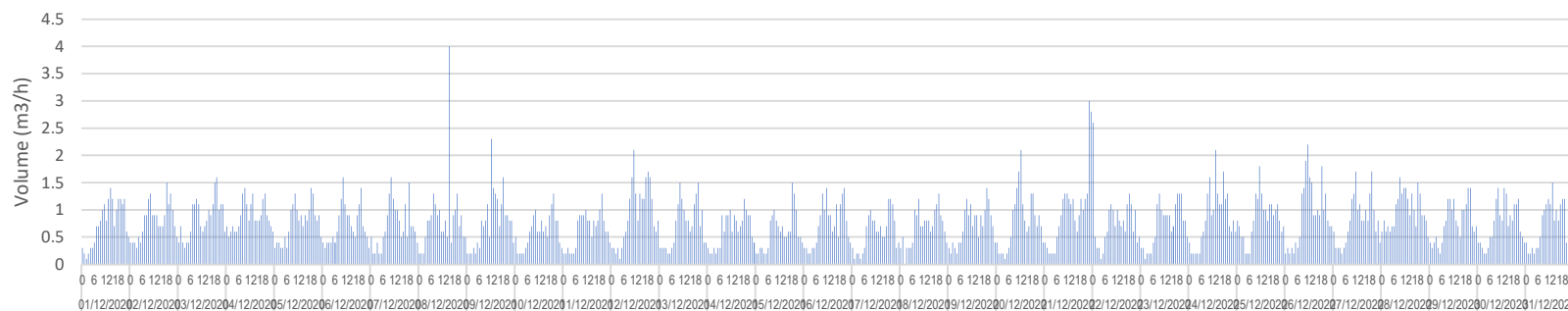
Volumes horaires comptabilisés par le compteur secto route de Barjols - juillet 2020



STATISTIQUES - Distribution juillet 2020 (mois de pointe)

Maximum :	7 m3/h
Moyenne :	0.6 m3/h
Minimum nocturne :	0.1 m3/h
Ratio de consommation nocturne :	20%
Débit de fuite estimé :	0.08 m3/h
Rendement estimé :	96%

Volumes horaires comptabilisés par le compteur secto route de Barjols - décembre 2020



STATISTIQUES - Distribution décembre 2020

Maximum :	3 m3/h
Moyenne :	0.2 m3/h
Minimum nocturne :	0.1 m3/h
Ratio de consommation nocturne :	20%
Débit de fuite estimé :	0.08 m3/h
Rendement estimé :	96%